

Name der Kommune (Gemeinde/Stadt)	Bad Griesbach i.Rottal, St		
Amtlicher Gemeindeschlüssel (AGS)		09275124	
Landkreis	Passau		
Regierungsbezirk	Niederbayern		

### Fördersteckbrief

Name Erschließungsgebiet:	Bad Griesbach 3. Verfahren
Ausbauender Netzbetreiber:	Telekom Deutschland GmbH
Handelsregisternummer des Netzbetreibers	HRB 5919

**Folgende Felder sind nur bei Einteilung des Erschließungsgebiets in mehrere Lose auszufüllen:**

Name Los 1:	
Ausbauender Netzbetreiber 1:	
Handelsregisternummer des Netzbetreibers 1:	
Name Los 2:	
Ausbauender Netzbetreiber 2:	
Handelsregisternummer des Netzbetreibers 2:	
Name Los 3:	
Ausbauender Netzbetreiber 3:	
Handelsregisternummer des Netzbetreibers 3:	
Name Los 4:	
Ausbauender Netzbetreiber 4:	
Handelsregisternummer des Netzbetreibers 4:	
Name Los 5:	
Ausbauender Netzbetreiber 5:	
Handelsregisternummer des Netzbetreibers 5:	

**Datum** 11.05.2020

Dokumentation der Infrastruktur gemäß Ziffer 9 der Richtlinie zur Förderung des Aufbaus von Hochgeschwindigkeitsnetzen im Freistaat Bayern (BbR)

Kumulierte Informationen zu dem oben genannten Erschließungsgebiet / zu den oben genannten Losen

1. Allgemeine Informationen zu dem Erschließungsgebiet / zu den Losen

Interkommunale Zusammenarbeit	nein		
falls ja: beteiligte Kommune(n)	Name	AGS	
Allgemeine Projektbeschreibung (Stichpunktartige Beschreibung der wesentlichen technischen Ausbaumaßnahmen in den EG/Losen)	Das Erschließungsgebiet FTTC ist an den Netzknoten Bad Griesbach i Rottal (Vorwahlb.08532 AsB 1), Tettenweis (Vorwahlbereich (VB). 08534 AsB 1) und Ortenburg (VB. 08542 AsB 1) angeschlossen und wird über Kabelverzweiger (KVz) versorgt. Um die Breitbandvers. in dem Erschließungsgebiet zu verbessern, wird zu den Kabelverzweigern Glasfaserkabel verlegt, MSAN-Outdoor-Technik in Multifunktionsgeh. installiert und die Anbindung an das IP-Backbone der Telekom hergestellt, sowie die entsprechend notwendigen Montage- und Schaltarbeiten durchgeführt.Das Erschließungsgebiet FTTH wird an den Netzknoten Bad Griesbach i Rottal - Griesbach (Vorwahlbereich 08532 AsB 1) und Ortenburg (Vorwahlbereich 08542 AsB 1) angeschlossen und über ein passives optisches Netz (PON) versorgt.		

Datum des Vertragsabschlusses (Kooperationsvertrag mit dem (jeweiligen) Netzbetreiber)	23.04.2018 (Los 1)		(Tag.Monat.Jahr)
Verwendung des mit der BNetzA abgestimmten Muster-Kooperationsvertrags, sodass von einer Vorlage des Vertrags bei der BNetzA gemäß Nr. 5.8 BbR abgesehen werden konnte.	ja		(ja/nein)
Geplante Anzahl versorgbarer Hausanschlüsse gesamt (vgl. Nr. 1.1, 1.2, 4.1 und 5.4 BbR)	Download mind.	Upload mind.	(Anzahl)
	30 (Mbit/s)	9 (Mbit/s)	124
	50 (Mbit/s)	10 (Mbit/s)	1009
	100 (Mbit/s)	50 (Mbit/s)	99
- Davon geplante Anzahl mit FTTB/H erschlossener Hausanschlüsse			99
Geplanter Abschluss der Ausbaumaßnahme(n) (laut Netzbetreiber)		04/2020	(Monat.Jahr)

2. Technische Informationen zu dem Erschließungsgebiet / zu den Losen

Art(en) des Ausbaus	Hybrid	
Angabe der in Aussicht gestellten Zugangsvarianten nach Ziffer 9 BbR i.V.m. Ziffer 5.2 BbR nach ABI C 2013 25/1 (bitte bestätigen Sie nur die Zugangsvarianten passend zur Art des von Ihnen gewählten Ausbaus)	<b>FTTC</b>	Bestätigung
	Zugang zu Leerrohren	ja
	entbündelter Zugang zum KVz	ja
	Bitstromzugang	ja
	<b>FTTB/FTTH</b>	
	Zugang zu Leerrohren	ja
	Zugang zu unbeschalteten Glasfaserleitungen	ja
	entbündelter Zugang zum Teilnehmeranschluss	ja
	Bitstromzugang	ja
	<b>Kabelnetz</b>	
	Zugang zu Leerrohren	
	Bitstromzugang	
	<b>Passive Netzinfrastruktur</b> (nur bei FTTX/Kabel -Ausbau)	
	Zugang zu Leerrohren	ja
	Zugang zu unbeschalteten Glasfaserleitungen	ja
	entbündelter Zugang zum Teilnehmeranschluss	ja
	<b>Mobile/Drahtlose Netze</b>	
	Bitstromzugang	
	gemeinsame Nutzung der physischen Masten	
	Zugang zu Backhaulnetzen	
<b>Satellitenplattform</b>		
Bitstromzugang		
Falls ein nicht regulierter Anbieter den Zuschlag erhalten hat und die Preise der Zugangsvarianten (Vorleistungsprodukte) bekannt sind, geben Sie diese bitte hier ein:	Name des Produkts	Preis in €

Erfassung kumulierter Daten der geplanten Infrastruktur	Tiefbau unversiegelt	25244	(Meter)
	Tiefbau versiegelt	4837	(Meter)
	Leerrohr		(Meter)
	Masten		(Anzahl)
	Glasfaser	70254	(Meter)
	DSLAMS / Splitter	40	(Anzahl)
	Sender/Empfänger Einheit		(Anzahl)
	POP / GPON	2	(Anzahl)

### 3. Grafische Darstellung des Erschließungsgebiets / der Lose

Eine Darstellung des Erschließungsgebiets / der Lose wurde, entsprechend den Anforderungen des Hinweisdokuments (Punkt 7), zusammen mit diesem Fördersteckbrief an das Bayerische Breitbandzentrum als PDF und in einem GIS-fähigen Format (.shp, .kml/kmz, .dxf) übersandt und befindet sich im Anhang.

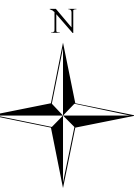
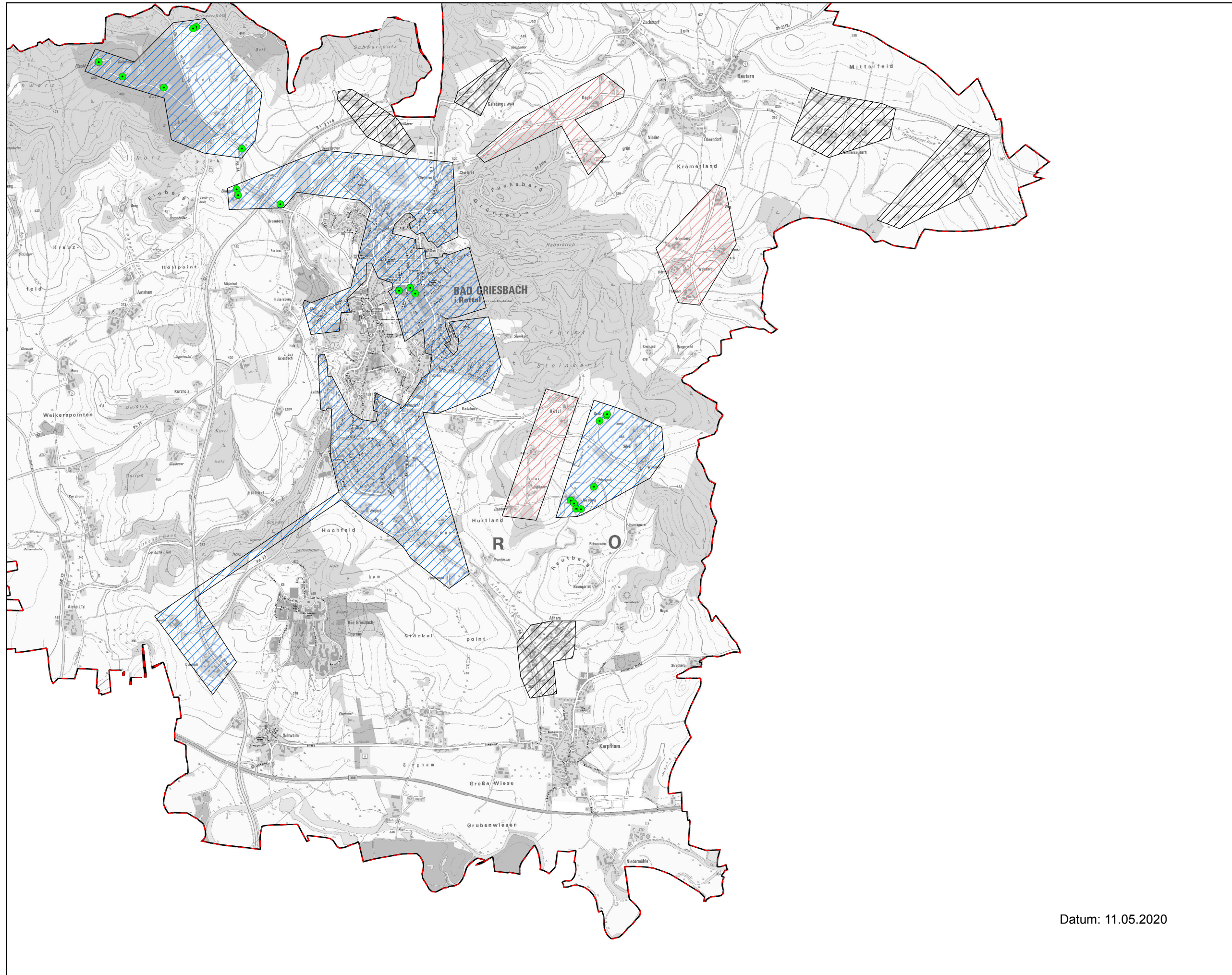
ja

### 4. Abschließender Hinweis






Alle Inhalte wurden mit größtmöglicher Sorgfalt und nach bestem Wissen und Gewissen erstellt. Die Informationen basieren auf den im Rahmen des Bayerischen Breitbandförderprogramms erstellten Planungsunterlagen zum Breitbandausbau in der o.g. Kommune/Stadt. Das Bayerische Breitbandzentrum übernimmt daher keinerlei Haftung für eventuelle Schäden oder Konsequenzen, die durch die direkte oder indirekte Nutzung der in diesem Dokument enthaltenen Informationen entstehen. Haftungsansprüche gegen das Breitbandzentrum, die durch die Nutzung der Inhalte bzw. durch die Nutzung fehlerhafter und unvollständiger Informationen verursacht wurden, sind grundsätzlich ausgeschlossen, sofern seitens des Breitbandzentrums kein nachweislich vorsätzliches oder grob fahrlässiges Verschulden vorliegt.



# Stadt Bad Griesbach



## Bad Griesbach 3. VF

-  Hausanschlüsse FTTB/H im Mischgebiet
-  Erschließungsgebiet FTTB/H
-  Erschließungsgebiet FTTC
-  Erschließungsgebiet FTTC - FTTB/H
-  Gemeindegrenzen

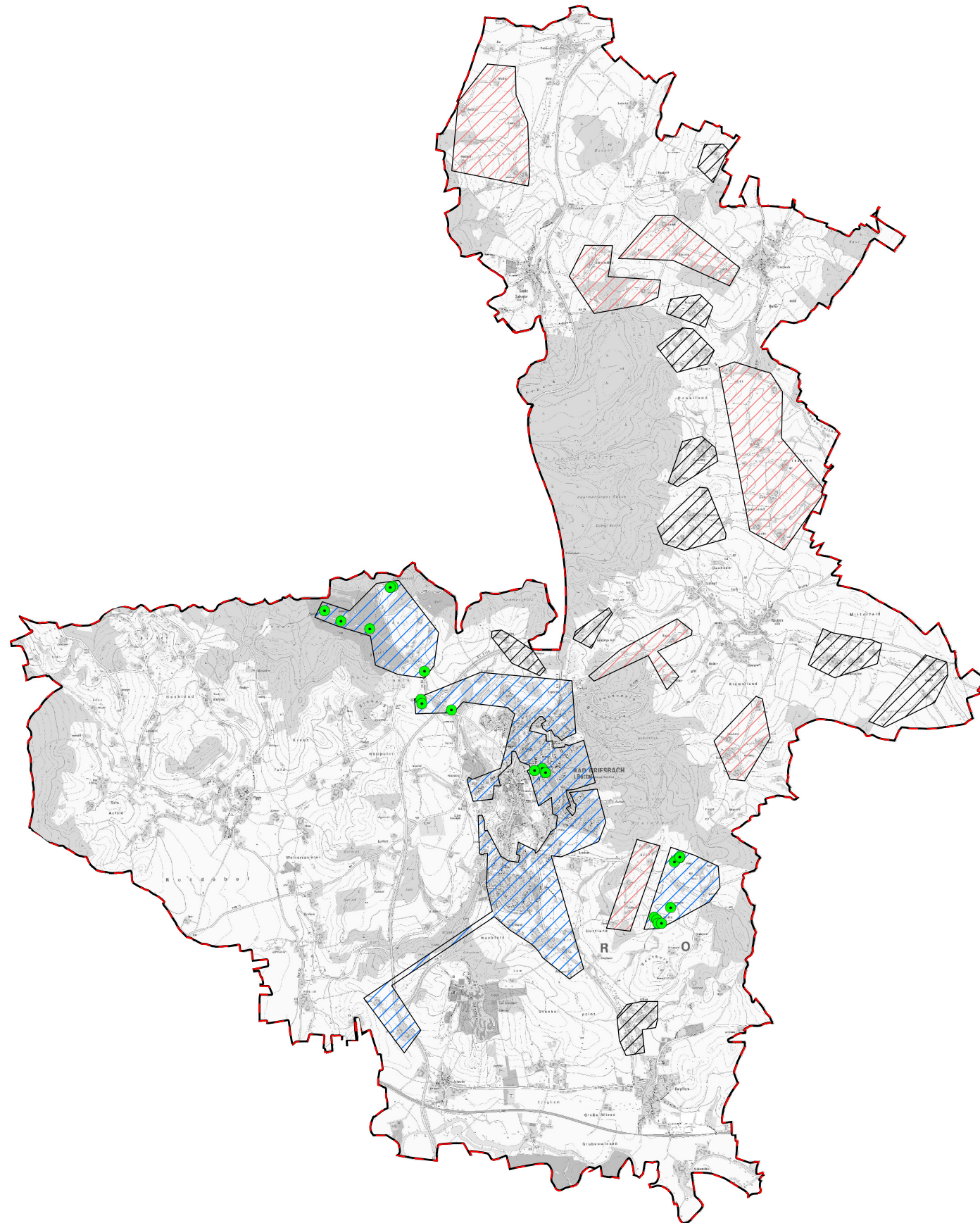


Koordinierungsstelle  
Landratsamt Passau  
Domplatz 11  
94032 Passau






Datum: 11.05.2020



# Stadt Bad Griesbach



## Bad Griesbach 3. VF

-  Hausanschlüsse FTTB/H im Mischgebiet
-  Erschließungsgebiet FTTB/H
-  Erschließungsgebiet FTTC
-  Erschließungsgebiet FTTC - FTTB/H
-  Gemeindegrenzen

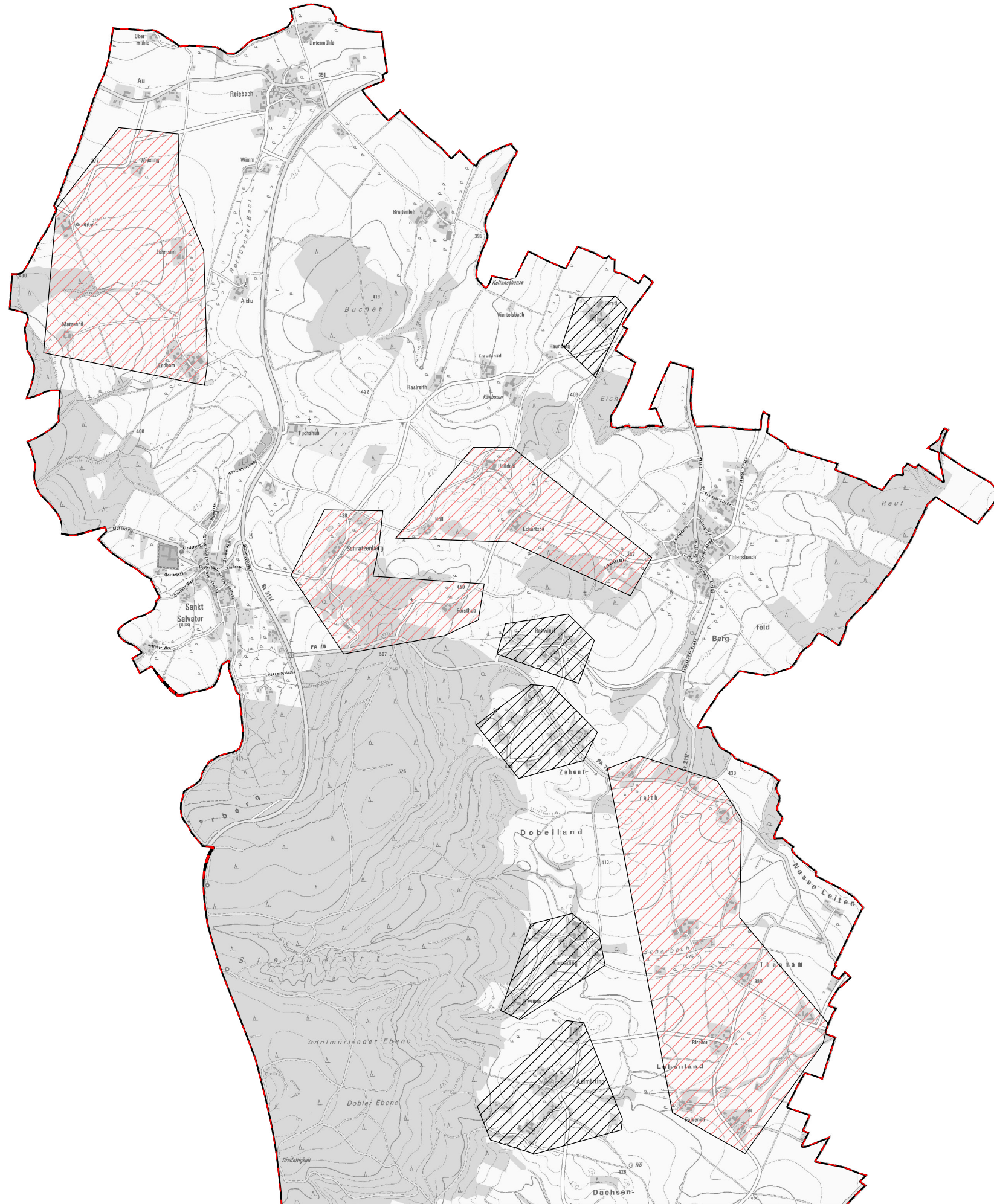


Koordinierungsstelle  
Landratsamt Passau  
Domplatz 11  
94032 Passau



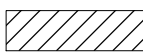
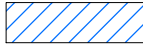

Datum: 11.05.2020



# Stadt Bad Griesbach



## Bad Griesbach 3. VF

-  Hausanschlüsse FTTB/H im Mischgebiet
-  Erschließungsgebiet FTTB/H
-  Erschließungsgebiet FTTC
-  Erschließungsgebiet FTTC - FTTB/H
-  Gemeindegrenzen



Koordinierungsstelle  
Landratsamt Passau  
Domplatz 11  
94032 Passau

Datum: 11.05.2020