



T GLASFASER
Schnell. Stabil. Zukunftssicher.

**Bürgerinformations-
veranstaltung
Konzerthalle Olsberg**

27.02.2024



Willkommen



Ihr Moderationsteam heute



Steffanie Reichert

Regiomanagerin/Moderatorin



Ralf Engstfeld

Regiomanager/Moderator

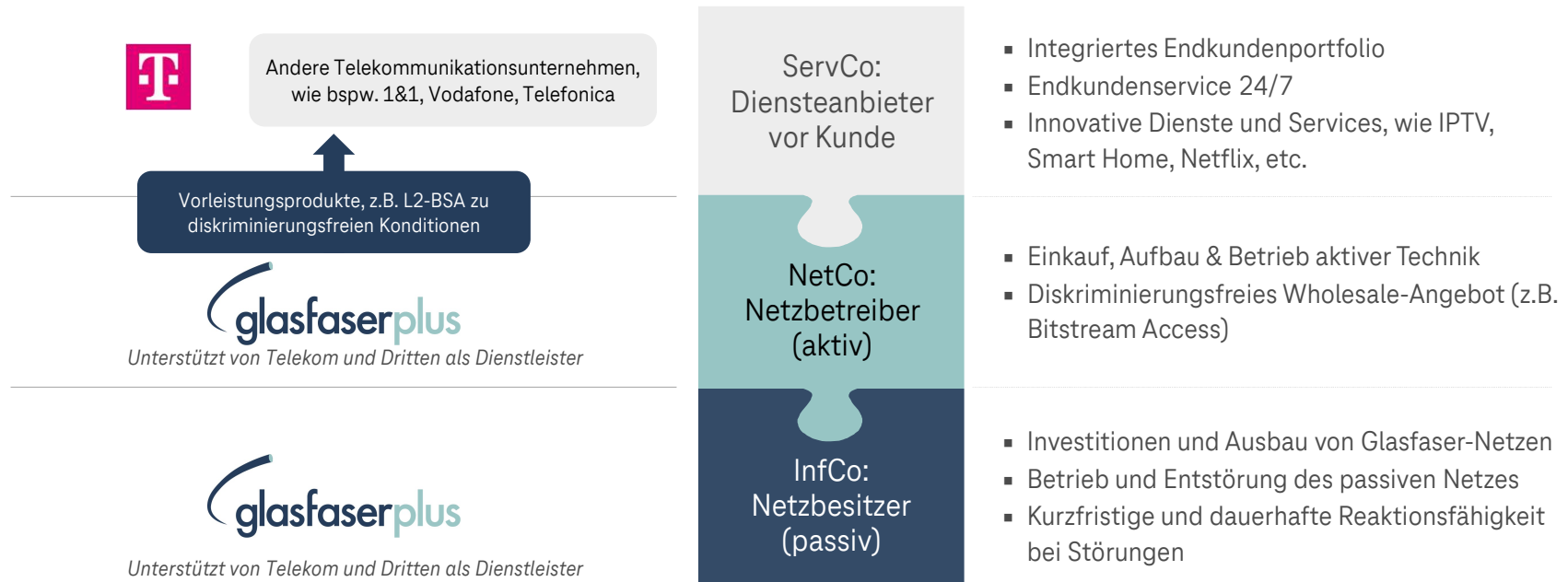
Agenda

- 01** Wer ist GlasfaserPlus
- 02** Das bietet T-Glasfaser
- 03** Diese Gebiete sind dabei
- 04** Ihr Glasfaser-Anschluss: So geht's
- 05** Kontakt

01

Wer ist GlasfaserPlus?

Die GlasfaserPlus: Ein offenes Glasfasernetz für echte Anbietervielfalt für die Kunden



GlasfaserPlus: Deal für Digitale Teilhabe auf dem Land



„Telekom gründet GlasfaserPlus mit australischer IFM. Durch die Zahlung des australischen Pensionsfonds kann die Telekom auf dem Land einen breiteren Ausbau machen“



„Telekom schließt Partnerschaft für Glasfaserausbau – Milliardeninvestitionen mit Fonds IFM. [...] Die Telekom erhöht damit ihre Ausbauziele.“



„Telekom findet Investor für Glasfaserausbau. Die Investmentgesellschaft IFM soll in einem Joint Venture mit der Telekom die unterversorgten Landstriche im Nordosten und Südwesten der Republik ans Glasfasernetz anschließen.“

Zielsetzungen der GlasfaserPlus

- FTTH-Ausbau von weiteren 4 Mio. Haushalten
- Ländlicher Raum im Ausbaufokus
- Hoher Anteil von eigenwirtschaftlichem Ausbau
- Teilnahme an Breitbandförderung für eine flächendeckende Versorgung
- Bereits bis Ende 2023 werden über 500 Tsd. Anschlüsse gebaut sein



02

Das bietet T-Glasfaser

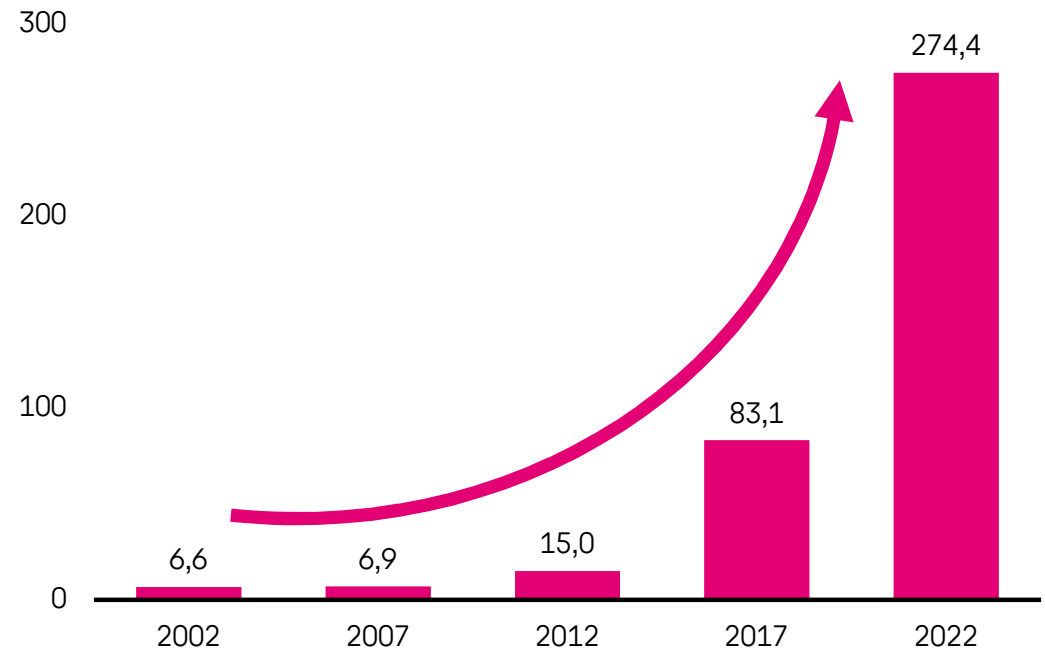
Glasfaser bietet genug Leistung für heute und morgen

Glasfaser

Im Glasfasernetz werden Daten mittels Lichtsignalen übertragen.

Große Datenmengen können so in sehr kurzer Zeit transportiert werden.

Datenvolumen in Gigabyte pro Anschluss und Monat

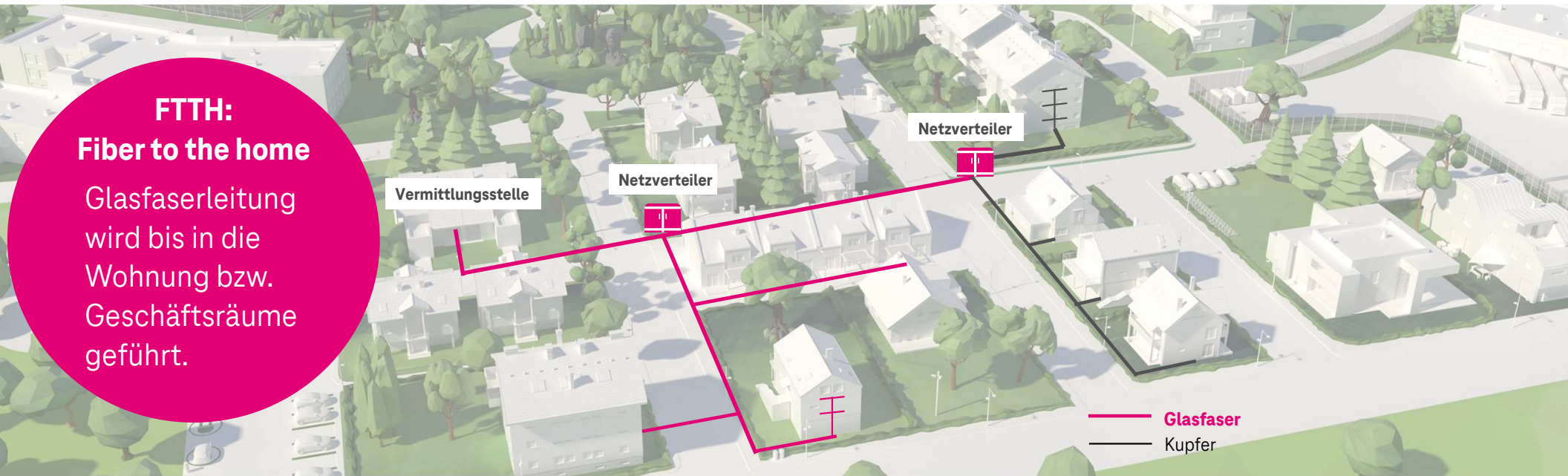


Quelle: VATM, Dialog Consult, Okt. 2022, Wert 2022 Schätzwert

Von Kupfer zu Glasfaser

FTTH: Fiber to the home

Glasfaserleitung wird bis in die Wohnung bzw. Geschäftsräume geführt.



Geschwindigkeiten im Vergleich



Heute bis 1.000 Mbit/s -
morgen noch viel schneller

Glasfaser für alle!



Freizeit und Spaß

- ✓ Mit den Liebsten verbunden
- ✓ Streaming, Gaming, Shopping

Magenta TV

- ✓ Riesige Senderauswahl
- ✓ Megathek, Time-Shift etc.

Home-Office

- ✓ Schneller Zugriff auf Daten
- ✓ Virtuelle Konferenzen

Lernen

- ✓ Inhalte down- und uploaden
- ✓ Digitaler Unterricht



**Auch für
Geschäftskunden!**

Digitale Prozesse

- ✓ Webbasierte Anwendungen
- ✓ Steuerung von Maschinen

Web-Konferenzen

- ✓ Im Netz zusammen arbeiten
- ✓ Schneller Zugriff auf Daten

Vorteile des Glasfaser-Anschlusses bei der Telekom



Schnell

- Bis zu 1Gbit/s
- Top Qualität, z.B. beim Streamen



Stabil

- Stabile Geschwindigkeit
- Problemlose Parallelnutzung



Zukunftssicher

- Viele Leistungsreserven
- Energiesparsame Übertragung



Wertsteigernd

- Steigert den Wert und die Attraktivität Ihrer Immobilie

T GLASFASER
Schnell. Stabil. Zukunftssicher.





Glasfaser für die Umwelt

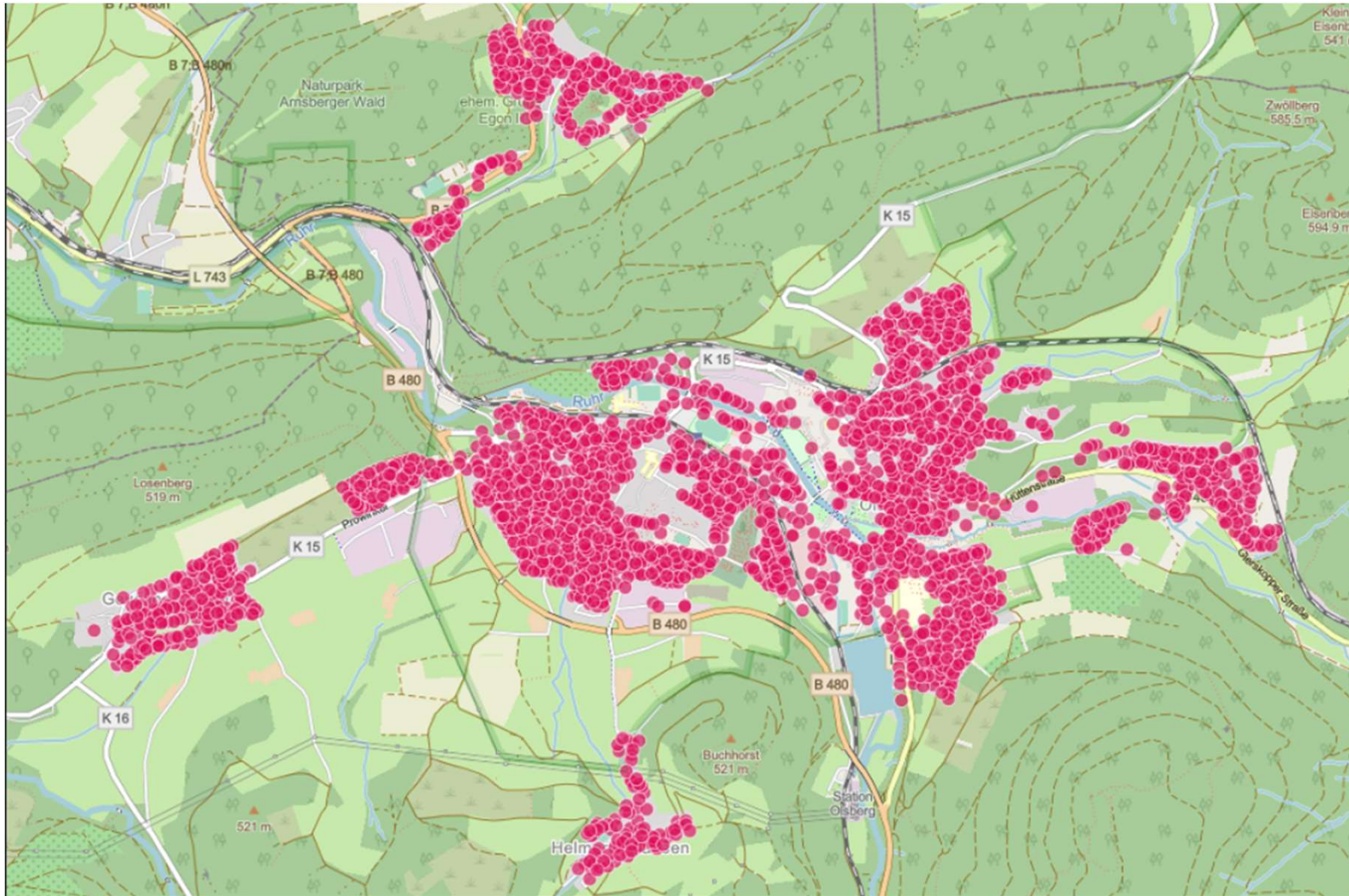
Glasfaser ist eine besonders energiesparende Übertragungstechnik.
(Quelle: Umweltbundesamt 2020)

D.h.: Sie können mit Ihrer Entscheidung für Glasfaser zur Umrüstung auf diese umweltfreundliche Technik beitragen.

03

Diese Gebiete sind dabei

Das Ausbaugebiet Olsberg



4.990 Haushalte und
Unternehmensstandorte
(2770 Gebäude)

04

Ihr Glasfaser-Anschluss: So geht's

So kommt die Glasfaser zu Ihnen



► **Bestellung Glasfaseranschluss / -Tarif**

Frühzeitige Bestellung erleichtert die Planung und sichert Vorteile



►► **Bauphase in Ihrem Stadtteil beginnt**

Verlegearbeiten der Glasfaser-Leitung vom Verteiler bis in Ihre Straße.

Mit modernsten Verfahren erfolgt dies schnell, sauber und umweltfreundlich.



► **Hausanschluss einrichten**

Individuelle Planung, entsprechend der Gegebenheiten vor Ort.

Die Arbeiten zum und am Haus sind i.d.R. innerhalb weniger Stunden erledigt



► **Glasfaser genießen**

Zurücklehnen und High-Speed-Internet mit bis zu 1000 Mbit/s genießen

So wird das Grundstück/Haus angeschlossen

Nachdem das Glasfaserkabel die Grenze des Grundstücks erreicht hat, gibt es drei Möglichkeiten, wie es weiter bis ins Haus geht. Dabei wählen wir beim Grundstücksanschluss stets die Methode, die die wenigsten Beeinträchtigungen für die Bewohner mit sich bringt.

1

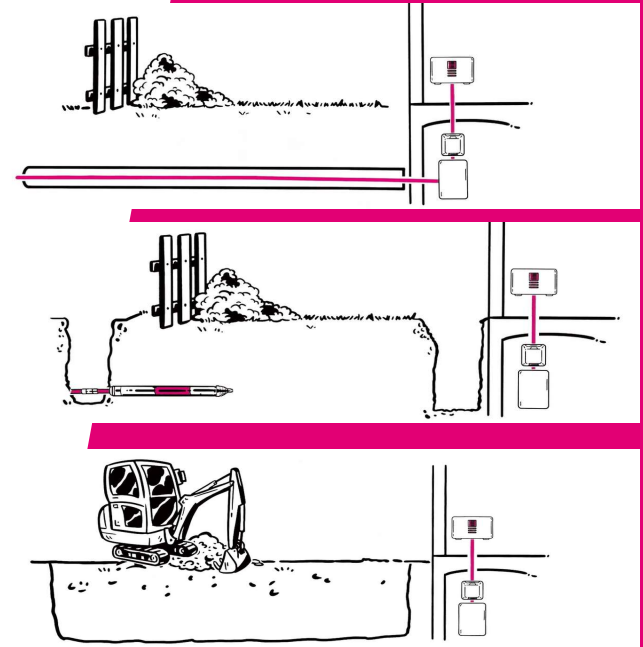
Bei der ersten Variante sind im Vorgarten Ihres Hauses bereits Leerrohre vorhanden. Die Glasfaserkabel werden einfach durch diese hindurchgezogen.

2

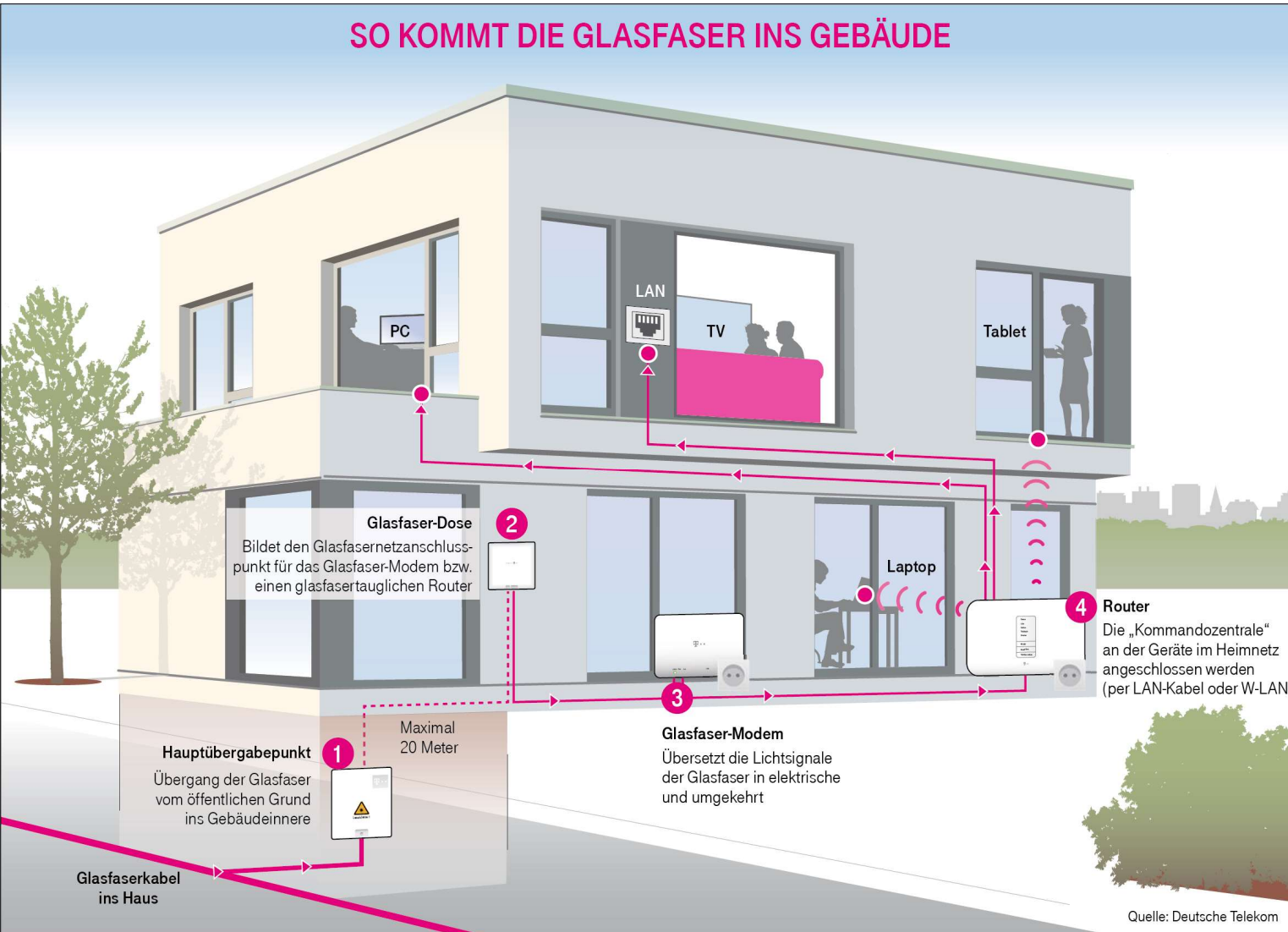
Bei der zweiten Bauart kommt eine sogenannte Erdrakete zum Einsatz. Diese bohrt sich Stück für Stück durchs Erdreich und schafft somit den nötigen Platz für Leerrohr und Glasfaserkabel. Die Oberfläche bleibt hierbei unberührt.

3

Nur die dritte Variante verlangt kleinere Baumaßnahmen: Hier wird von der Straße bis zum Haus ein Kanal gegraben. Darin wird das Leerrohr eingebettet und anschließend die Glasfaser verlegt.



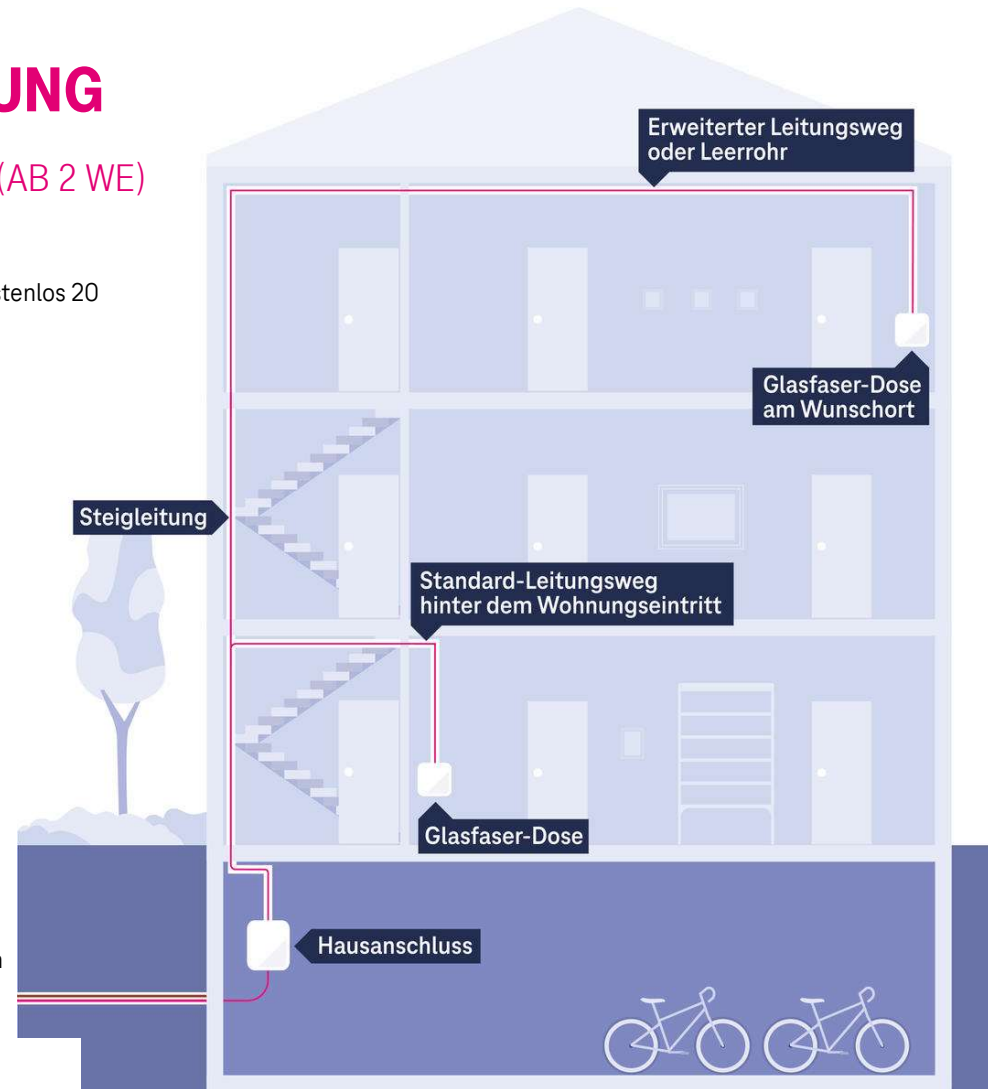
SO KOMMT DIE GLASFASER INS GEBÄUDE



- ✓ Wir schließen **Glasfaser am Hausübergabepunkt** an (i.d.R. im Keller).
- ✓ Die Glasfaser wird **von dort aus weiter mit der Glasfaser-Dose** verbunden.
- ✓ **Bei vorbereitetem Leitungsweg** verlegen wir für Sie **kostenlos 20 Meter bis zur Glasfaser-Dose**.
- ✓ **So erreichen wir den für Sie besten Platz** in Ihren Wohn- oder Geschäftsräumen.

INHOUSE-VERKABELUNG MEHRFAMILIENHAUS (AB 2 WE)

Bei vorbereitetem Leitungsweg verlegen wir für Sie kostenlos 20 Meter Glasfaserkabel vom Wohnungseintritt bis zur GF Anschlussdose.



Wir haben die Glasfaser bis in den Keller des Mehrfamilienhauses gelegt. Von dort aus geht es durch das Treppenhaus weiter bis in Ihre Wohnung.

Geräte für Ihren Glasfaser-Anschluss



Router mit integriertem Glasfaser-Modem

z.B.

Telekom Speedport Smart 4 Plus

oder



Glasfaser-Modem

z.B.

Telekom Glasfaser
Modem 2

+



Router

z.B.

Telekom Speedport
Pro plus



Bitte denken Sie bei der Planung Ihres Anschlusses daran, dass diese Geräte einen Stromanschluss benötigen

Wer bestellt was?

Vermieter*/Eigentümer*/Verwalter*innen

Glasfaser- Anschluss ohne Tarif ab 3 Wohneinheiten

Der Weg zum Anschluss

- Hausanschluss beauftragen
- E-Mails checken und bestätigen
- Termin für Vor-Ort-Begehung bestätigen (Mehrfamilienhaus)
- Termin für Hausanschluss und/ oder Innenausbau bestätigen

Mieter*/Bewohner*innen

Glasfaser Produkte

(Tarif + ggf. Hardware + weitere Services)

Der Weg zum Glasfaser-Produkt

- Glasfaser-Produkt beauftragen
- Kontakt Hauseigentümer*in angeben
- E-Mails checken und bestätigen
- Telekom holt Einverständnis von Eigentümer*in ein
- Termin mit Servicetechniker*in machen

Eigentümer*innen in selbst genutzten Immobilien können Anschluss und Produkt zusammen bestellen

Einfach Wechseln mit unserem Wechselservice



- ✓ Wir übernehmen die Kündigung bei Ihrem bisherigen Anbieter
- ✓ Unterbrechungsfreier Wechsel
- ✓ Persönlicher Ansprechpartner
- ✓ Reibungsloser Ablauf

Angebot Glasfaser-Hausanschluss 0€



**Jetzt vorbestellen
und 799,95€ sparen!**

Bei Vorbestellung eines
Glasfaser-Hausanschlusses
mit Glasfaser-Tarif

bis zum 30.04.2024

entfallen die einmaligen
Anschluss-Kosten in Höhe
von 799,95€!



MAGENTA ZUHAUSE

FTTH-TARIFE FÜR BREITBANDKUNDEN

IM AKTIONSZEIT-
RAUM GIBT ES
ATTRAKTIVE
ANGEBOTE AUF
DIE TARIFE

Gleicher Preis-
mehr Leistung !

BB - Neukunden

	M	L	XL	XXL	GIGA
Preis	42,95€	47,95€	54,95€	59,95€	79,95€
Telefonie	FN-Flat		AllNet Flat		
Internet	Surf Flat				
Download in Mbit/s	50	100	250	500	1000
Upload in Mbit/s	10	50	50	100	200
Magenta TV / TV Plus	optional	optional	optional	optional	TV Plus inkl.
Technologie	Fiber				

- *Glasfaser-Hausanschluss 0,-€ (statt 799,96€) bei Beauftragung bis zum 30.04.2024
- Kostenlose Inhouse Installation / 0,-€ bei Beauftragung eines Telekom Produkttarif



SCAN ME



ERLEBEN, WAS VERBINDET.

Tarife für Geschäftskunden

Company Start

- ✓ Günstiger Einsteigertarif
- ✓ Doppel-Flatrate fürs Internet und Gespräche ins deutsche Festnetz
- ✓ Viele weitere Extras

Company Pro

Alle Leistungen Company Start

plus zusätzliche Services:

- ✓ noch mehr Leistung
- ✓ feste IP-Adresse inklusive
- ✓ Auslandsflat

Company Flex

Alle Leistungen Company Pro

plus zusätzliche Services & Optionen, z.B.:

- ✓ Telefonanlage in der Cloud
- ✓ Anbindung mehrerer Standorte
- ✓ Flexibles Baukasten-System

- ✓ Alle Tarife mit Geschwindigkeiten bis zu 1 Gbit/s Download
- ✓ Weitere Tarife, auch mit symmetrischer Up- und Download-Geschwindigkeit, verfügbar



05
Kontakt

Unser Beratungsangebot



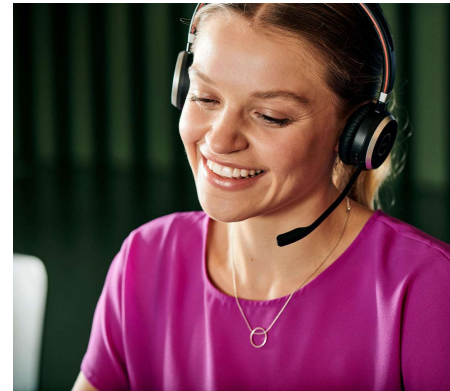
Infomobil

19.02. – 08.03.2024 wieder im Ortskern von Olsberg und in den einzelnen Ortsteilen



Telekom Shops

Shopsuche.telekom.de
Terminvereinbarung:



Telefonische Beratung

Glasfaser-Hotline
0800 22 66100

Geschäftskund*innen:
0800 33 01300



Beratung vor Ort

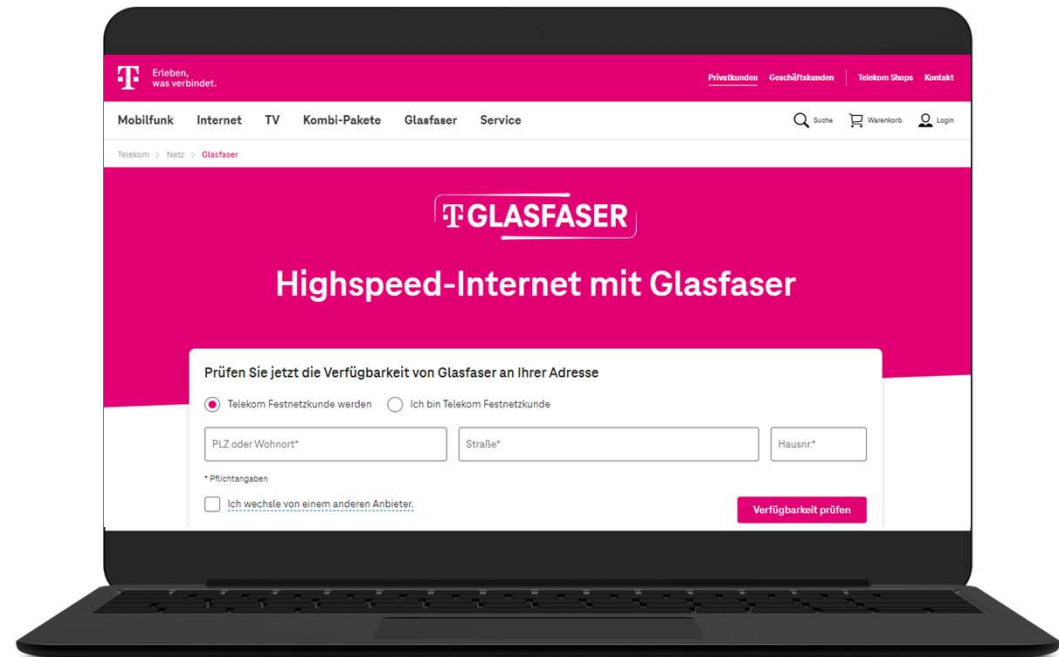
Autorisierte Berater*innen beantworten gerne Fragen direkt bei Ihnen vor Ort.

(Infovideo Haustürgeschäft)



Besuchen Sie uns auch online

telekom.de/glasfaser



Wenn Sie unseren Rückruf Service nutzen möchten



Oder URL: <https://www.telekom.de/kontakt/rueckrufservice?concern=RR-FN-Glasfaser>

Unsere Infoseite im Netz/Blog



Oder

www.telekom.de/glasfaser-olsberg

Hier finden Sie auch die heute gezeigte Präsentation



2,59872 Meseberg
Präsentation der Bürgerinformationsveranstaltung im Okt/Nov 2023

GLASFASER FÜR OLSBERG

Glasfaserausbau Olsberg

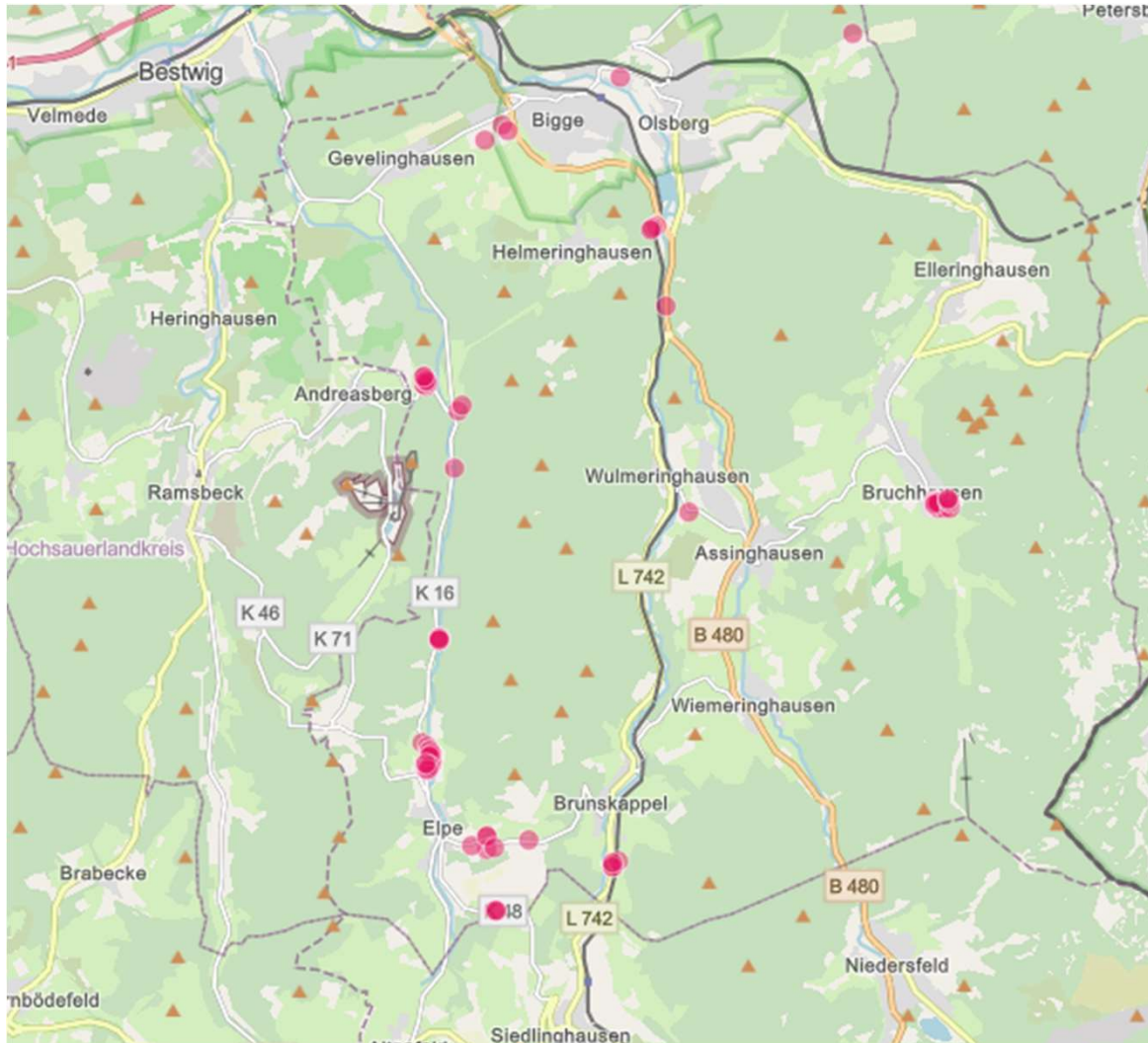
© OpenStreetMap contributors & GlasfaserPlus

NEWS OLSBERG	TERMINE OLSBERG
<p>November 2023</p> <p>Ausbaugebiet: Olsberg, Bigge Olskopp, Antfeld, Gevelinghausen und Heimeringhausen</p> <p>Bestellungen sind ab sofort möglich: Hier direkt bestellen</p> <p>Baubeginn: Juni 2024 (der Ausbau erfolgt durch GlasfaserPlus, dem JointVenture der Telekom - siehe www.glasfaserplus.de)</p>	<p>Februar 2024</p> <p>Informationsveranstaltung: 27.02.2024 18:30 – 20:00 Uhr Bürgerinformationsveranstaltung zum Glasfaserausbau, Konzerthalle Olsberg, Ruhrstraße 32, 59939 Olsberg</p> <p>Das Glasfaserinfomobil macht vom 19.02. – 08.03.2024 wieder halt im Ortskern von Olsberg und in den einzelnen Ortsteilen.</p> <p>Termine wie folgt:</p> <p>Ab Montag, 19. Februar – Bigge Platz – Olsberg – Stadt, immer montags und dienstags 10–18 Uhr</p> <p>Ab Mittwoch, 21. Februar – Dorfgemeinschaftshaus – Heimeringhausen, immer mittwochs 10–18 Uhr</p> <p>Ab Donnerstag, 22. Februar – Söhützenhalle – Gevelinghausen immer donnerstags 10–18 Uhr</p> <p>Ab Freitag, 23. Februar – Parkplatz Dorfweise (An der Feuerwehr) – Antfeld immer freitags 10–18 Uhr und samstags 10–14 Uhr</p> <p>Ab dem 04.03.2024 sind unsere Außendienstmitarbeiter unterwegs und besuchen Sie zuhause. Sie tragen Telekom Kleidung und verfügen über einen Dienstausweis. Nutzen Sie die Gelegenheit und lassen Sie sich direkt vor Ort an Ihrer Haustür beraten.</p>

The slide features a background with a vertical color gradient from yellow at the top to light blue at the bottom. A large, solid pink circle is positioned on the right side of the slide, partially overlapping the background. The text 'Vielen Dank für Ihre Aufmerksamkeit!' is centered within this pink circle in a white, bold, sans-serif font.

Vielen Dank für Ihre Aufmerksamkeit!

Das Ausbaugebiet Olsberg (geförderter Ausbau)



420 Haushalte und
Unternehmensstandorte
(260 Gebäude)