

**T GLASFASER**  
Schnell. Stabil. Zukunftssicher.

# Bürgerinformations- veranstaltung in der Stadthalle Schmallebenberg

11.05.2023





Willkommen

# Ihr Moderationsteam heute



**Steffanie Reichert**

Regiomanagerin/Moderatorin



**Ralf Engstfeld**

Regiomanager/Moderator



**Marco Kramer**

Teamleiter Breitband

# Agenda

- 01 Wer ist GlasfaserPlus**
- 02 Das bietet T-Glasfaser**
- 03 Diese Gebiete sind dabei**
- 04 Ihr Glasfaser-Anschluss: So geht's**
- 05 Kontakt**

**01**

Wer ist GlasfaserPlus?

# GlasfaserPlus: Deal für Digitale Teilhabe auf dem Land



„Telekom gründet GlasfaserPlus mit australischer IFM. Durch die Zahlung des australischen Pensionsfonds kann die Telekom auf dem Land einen breiteren Ausbau machen“



„Telekom schließt Partnerschaft für Glasfaserausbau – Milliardeninvestitionen mit Fonds IFM. [...] Die Telekom erhöht damit ihre Ausbauziele.“

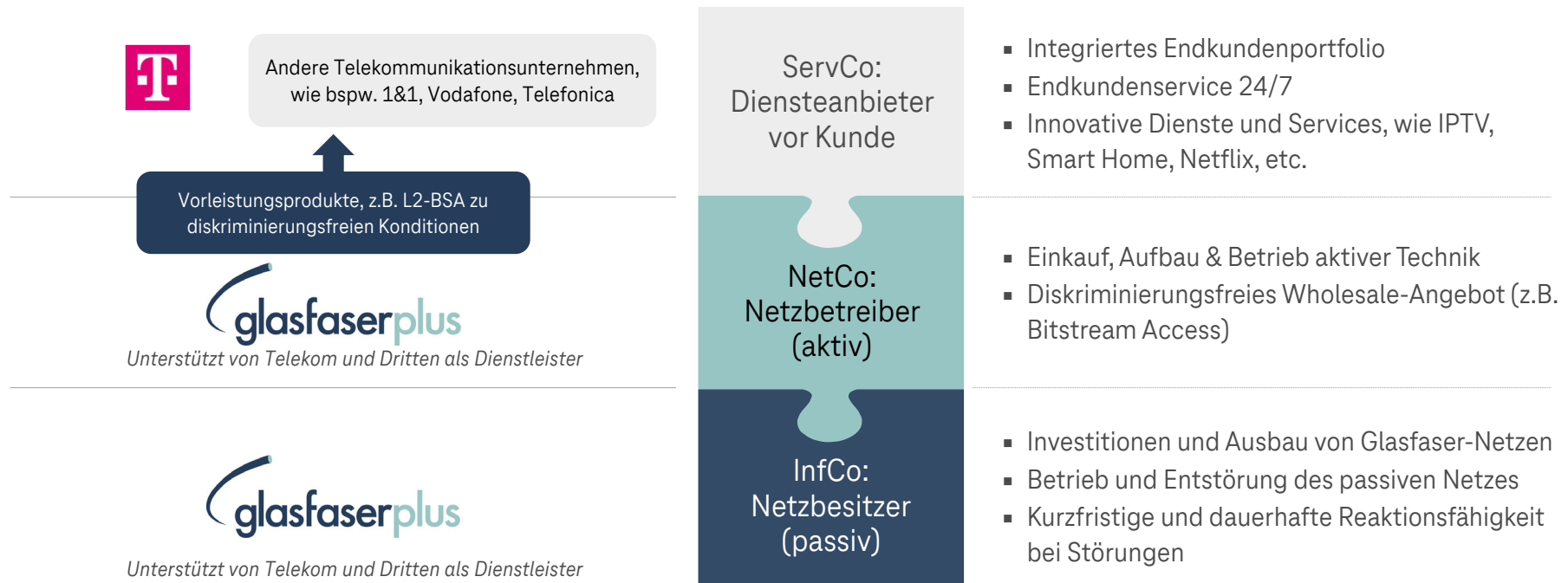
manager magazin

„Telekom findet Investor für Glasfaserausbau. Die Investmentgesellschaft IFM soll in einem Joint Venture mit der Telekom die unterversorgten Landstriche im Nordosten und Südwesten der Republik ans Glasfasernetz anschließen.“

## Zielsetzungen der GlasfaserPlus

- FTTH-Ausbau von weiteren 4 Mio. Haushalten
- Ländlicher Raum im Ausbaufokus
- Hoher Anteil von eigenwirtschaftlichem Ausbau
- Teilnahme an Breitbandförderung für eine flächendeckende Versorgung
- Bereits bis Ende 2023 werden über 500 Tsd. Anschlüsse gebaut sein

# Die GlasfaserPlus: Ein offenes Glasfasernetz für echte Anbietervielfalt für die Kunden



**02**

Das bietet T-Glasfaser



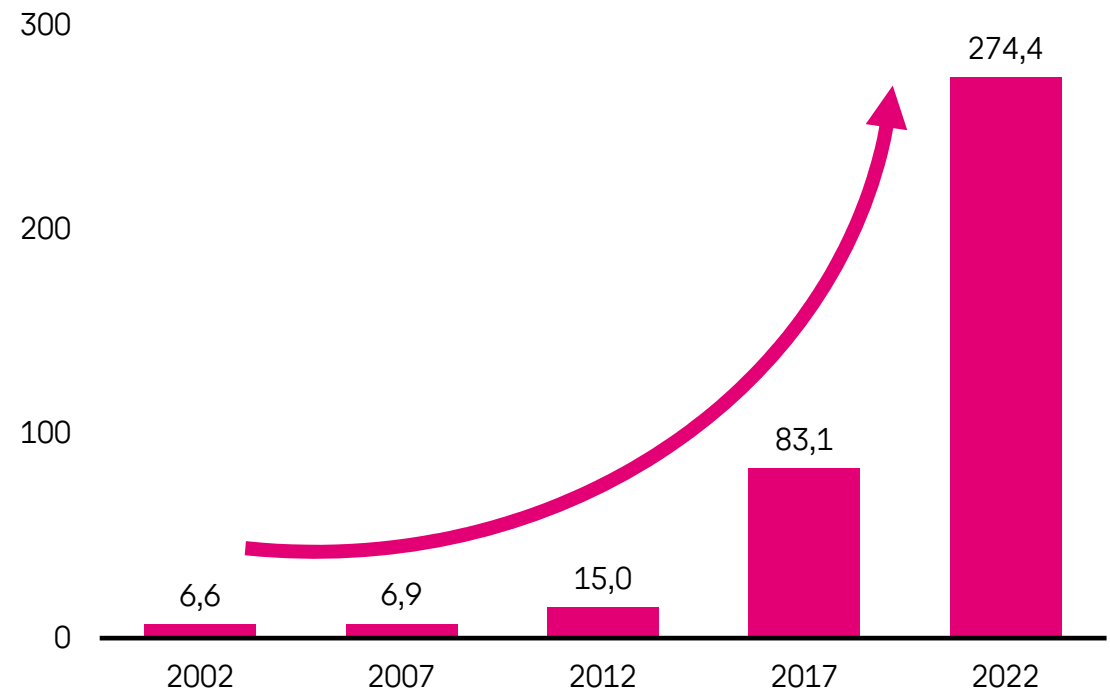
# Glasfaser bietet genug Leistung für heute und morgen

## Glasfaser

Im Glasfasernetz werden Daten mittels Lichtsignalen übertragen.

Große Datenmengen können so in sehr kurzer Zeit transportiert werden.

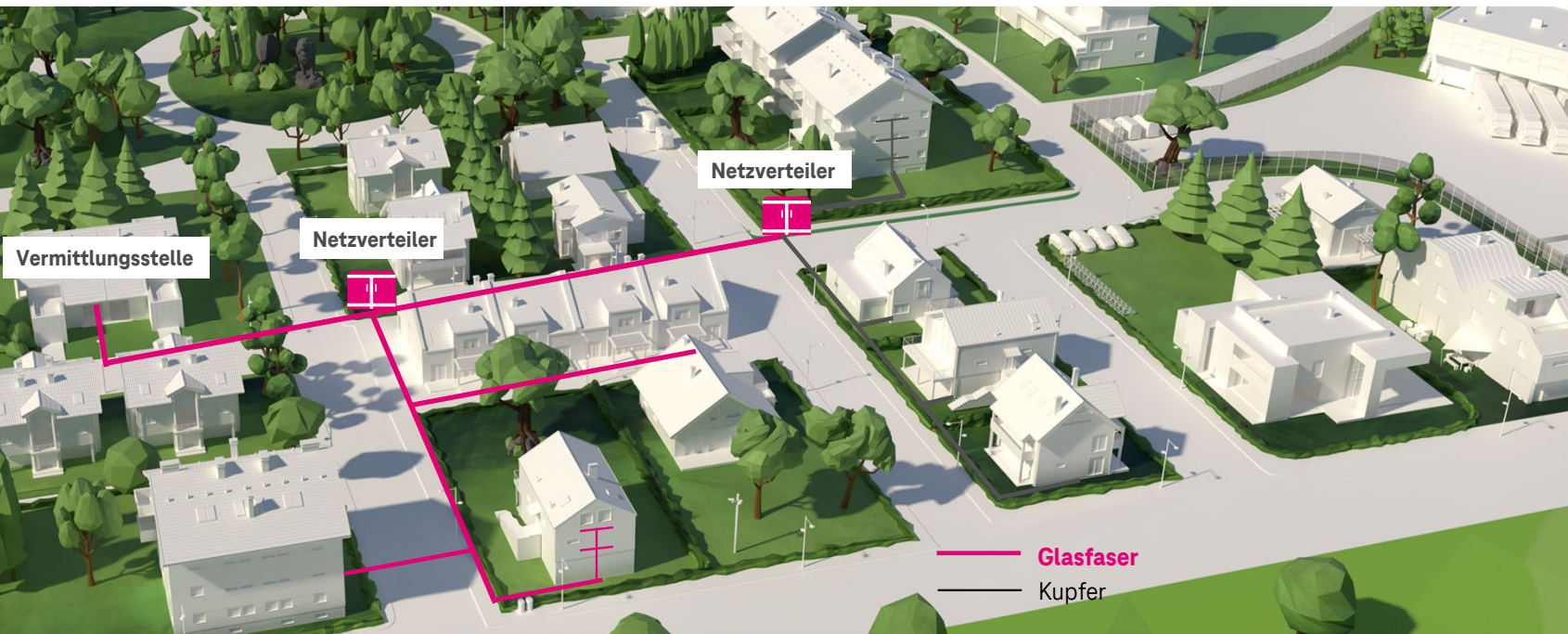
Datenvolumen in Gigabyte pro Anschluss und Monat



Quelle: VATM, Dialog Consult, Okt. 2022, Wert 2022 Schätzwert

# Von Kupfer zu Glasfaser

**FTTH:**  
**Fiber to the home**  
Glasfaserleitung  
wird bis in die  
Wohnung bzw.  
Geschäftsräume  
geführt.



## Geschwindigkeiten im Vergleich



**Heute bis 1.000 Mbit/s -  
morgen noch viel schneller**

# Glasfaser für alle!



## Freizeit und Spaß

- ✓ Mit den Liebsten verbunden
- ✓ Streaming, Gaming, Shopping

## Home-Office

- ✓ Schneller Zugriff auf Daten
- ✓ Virtuelle Konferenzen

## Magenta TV

- ✓ Riesige Senderauswahl
- ✓ Megathek, Time-Shift etc.

## Lernen

- ✓ Inhalte down- und uploaden
- ✓ Digitaler Unterricht





**Auch für  
Geschäftskunden!**

## **Digitale Prozesse**

- ✓ Webbasierte Anwendungen
- ✓ Steuerung von Maschinen

## **Web-Konferenzen**

- ✓ Im Netz zusammen arbeiten
- ✓ Schneller Zugriff auf Daten

# Vorteile des Glasfaser-Anschlusses bei der Telekom



## Schnell

- Bis zu 1Gbit/s
- Top Qualität, z.B. beim Streamen



## Stabil

- Stabile Geschwindigkeit
- Problemlose Parallelnutzung



## Zukunftssicher

- Viele Leistungsreserven
- Energiesparsame Übertragung



## Wertsteigernd

- Steigert den Wert und die Attraktivität Ihrer Immobilie

**T GLASFASER**  
Schnell. Stabil. Zukunftssicher.







## **Glasfaser für die Umwelt**

Glasfaser ist eine besonders energiesparende Übertragungstechnik.  
(Quelle: Umweltbundesamt 2020 )

D.h.: Sie können mit Ihrer Entscheidung für Glasfaser zur Umrüstung auf diese umweltfreundliche Technik beitragen.

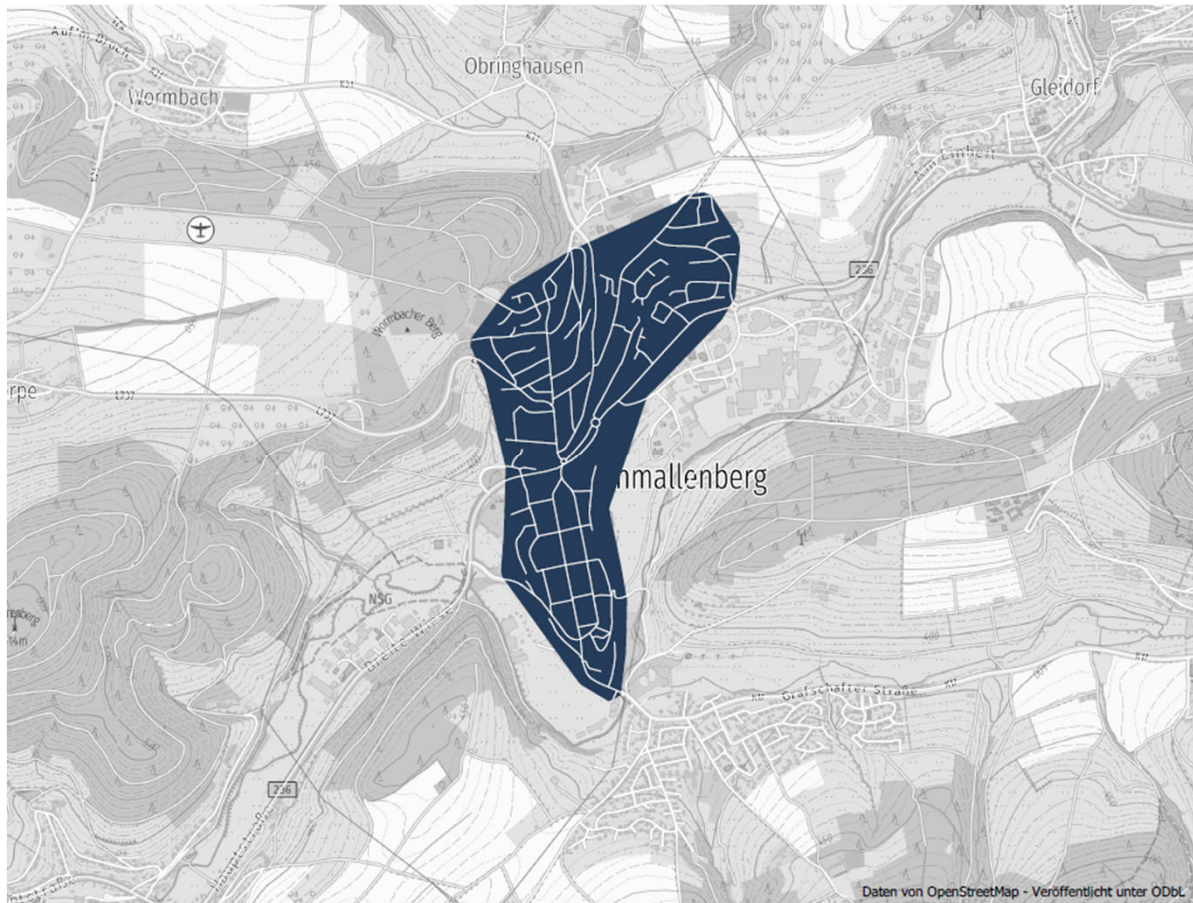
# Video: Familie Bergmann

**03**

Diese Gebiete sind dabei



# Das aktuell geplante Ausbaugebiet 2023



Schmallenberg 1 Bauabschnitt  
Stadtmitte

- ✓ Ca. 2.200 Haushalte und  
Unternehmensstandorte /1.000  
Gebäude

**04**

Ihr Glasfaser-Anschluss: So geht's

# So kommt die Glasfaser zu Ihnen



## **Bestellung Glasfaseranschluss / -Tarif**

Frühzeitige Bestellung erleichtert die Planung und sichert Vorteile



## **Bauphase in Ihrem Stadtteil beginnt**

Verlegearbeiten der Glasfaser-Leitung vom Verteiler bis in Ihre Straße.

Mit modernsten Verfahren erfolgt dies schnell, sauber und umweltfreundlich.



## **Hausanschluss einrichten**

Individuelle Planung, entsprechend der Gegebenheiten vor Ort.

Die Arbeiten zum und am Haus sind i.d.R. innerhalb weniger Stunden erledigt



## **Glasfaser genießen**

Zurücklehnen und High-Speed-Internet mit bis zu 1000 Mbit/s genießen

# So wird das Grundstück/Haus angeschlossen

Nachdem das Glasfaserkabel die Grenze des Grundstücks erreicht hat, gibt es drei Möglichkeiten, wie es weiter bis ins Haus geht. Dabei wählen wir beim Grundstücksanschluss stets die Methode, die die wenigsten Beeinträchtigungen für die Bewohner mit sich bringt.

1

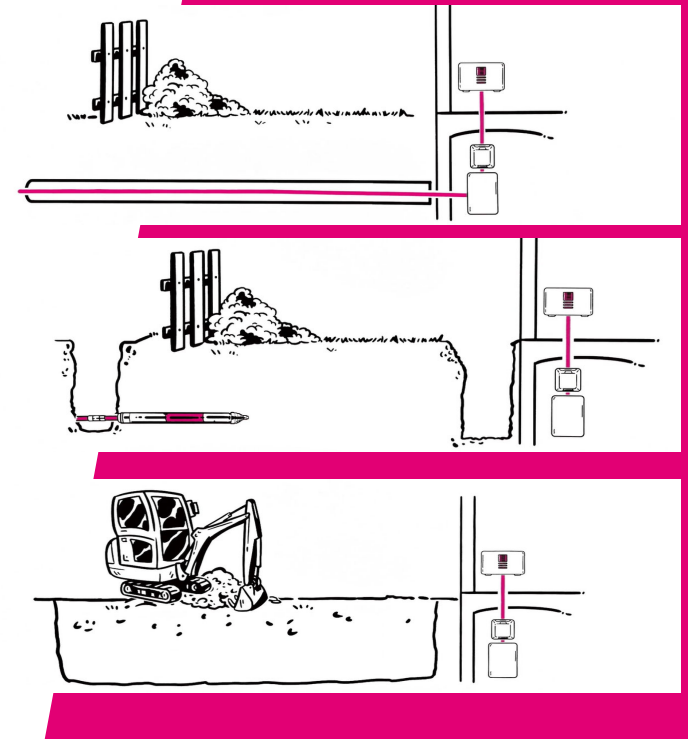
Bei der ersten Variante sind im Vorgarten Ihres Hauses bereits Leerrohre vorhanden. Die Glasfaserkabel werden einfach durch diese hindurchgezogen.

2

Bei der zweiten Bauart kommt eine sogenannte Erdrakete zum Einsatz. Diese bohrt sich Stück für Stück durchs Erdreich und schafft somit den nötigen Platz für Leerrohr und Glasfaserkabel. Die Oberfläche bleibt hierbei unberührt.

3

Nur die dritte Variante verlangt kleinere Baumaßnahmen: Hier wird von der Straße bis zum Haus ein Kanal gegraben. Darin wird das Leerrohr eingebettet und anschließend die Glasfaser verlegt.



## SO KOMMT DIE GLASFASER INS GEBÄUDE



- ✓ Wir schließen **Glasfaser am Hausübergabepunkt** an (i.d.R. im Keller).
- ✓ Die Glasfaser wird **von dort aus weiter mit der Glasfaser-Dose** verbunden.
- ✓ **Bei vorbereitetem Leitungsweg** verlegen wir für Sie **kostenlos 20 Meter bis zur Glasfaser-Dose**.
- ✓ **So erreichen wir den für Sie besten Platz** in Ihren Wohn- oder Geschäftsräumen.

# Geräte für Ihren Glasfaser-Anschluss



**Router mit integriertem Glasfaser-Modem**

---

z.B.

Telekom Speedport Smart 4 Plus

oder



**Glasfaser-Modem**

---

z.B.

Telekom Glasfaser Modem 2

+

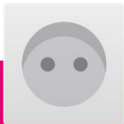


**Router**

---

z.B.

Telekom Speedport Pro plus



**Bitte denken Sie bei der Planung Ihres Anschlusses daran, dass diese Geräte einen Stromanschluss benötigen**



# Kevin erklärt das Gebäudenetz



# Wer bestellt was?

**Mieter\*/Bewohner/Eigentümer\*innen**

## **Glasfaser Produkte**

(Tarif + ggf. Hardware + weitere Services)

### **Der Weg zum Glasfaser-Produkt**

- Glasfaser-Produkt beauftragen
- Kontakt Hauseigentümer\*in angeben
- E-Mails checken und bestätigen
- Telekom holt Einverständnis von Eigentümer\*in ein
- Termin mit Servicetechniker\*in machen

**Für Hausverwaltungen und Wohnungsbaugesellschaften steht ein gesonderter Ansprechpartner zur Verfügung**



# Einfach Wechseln mit unserem Wechselservice



- ✓ Wir übernehmen die Kündigung bei Ihrem bisherigen Anbieter
- ✓ Unterbrechungsfreier Wechsel
- ✓ Persönlicher Ansprechpartner
- ✓ Reibungsloser Ablauf

# Angebot Glasfaser-Hausanschluss 0€



**Jetzt vorbestellen  
und 799,95€ sparen!**

---

Bei Vorbestellung eines  
Glasfaser-Hausanschlusses  
mit Glasfaser-Tarif

bis zum 31.12.2023

entfallen die einmaligen  
Anschluss-Kosten in Höhe  
von 799,95€!



# MAGENTA ZUHAUSE

## FTTH-TARIFE FÜR BREITBANDKUNDEN

IM AKTIONSZEIT-  
RAUM GIBT ES  
ATTRAKTIVE  
ANGEBOTE AUF  
DIE TARIFE

Gleicher Preis-  
mehr Leistung !

BB - Neukunden

	M	L	XL	XXL	GIGA
Preis	42,95€	47,95€	54,95€	59,95€	79,95€
Telefonie	FN-Flat		AllNet Flat		
Internet	Surf Flat				
Download in Mbit/s	50	100	250	500	1000
Upload in Mbit/s	10	50	50	100	200
Magenta TV / TV Plus	optional	optional	optional	optional	TV Plus inkl.
Technologie	Fiber				

- \*Glasfaser-Hausanschluss 0,-€ (statt 799,96€) bei Beauftragung bis zum 31.12.2023
- Kostenlose Inhouse Installation / 0,-€ bei Beauftragung eines Telekom Produkttarif



SCAN ME



ERLEBEN, WAS VERBINDET.

# Tarife für Geschäftskunden

## Company Start

- ✓ Günstiger Einsteigertarif
- ✓ Doppel-Flatrate fürs Internet und Gespräche ins deutsche Festnetz
- ✓ Viele weitere Extras

## Company Pro

### Alle Leistungen Company Start

plus zusätzliche Services:

- ✓ noch mehr Leistung
- ✓ feste IP-Adresse inklusive
- ✓ Auslandsflat

## Company Flex

### Alle Leistungen Company Pro

plus zusätzliche Services & Optionen, z.B.:

- ✓ Telefonanlage in der Cloud
- ✓ Anbindung mehrerer Standorte
- ✓ Flexibles Baukasten-System

- ✓ **Alle Tarife mit Geschwindigkeiten bis zu 1 Gbit/s Download**
- ✓ **Weitere Tarife, auch mit symmetrischer Up- und Download-Geschwindigkeit, verfügbar**



**04**  
Kontakt

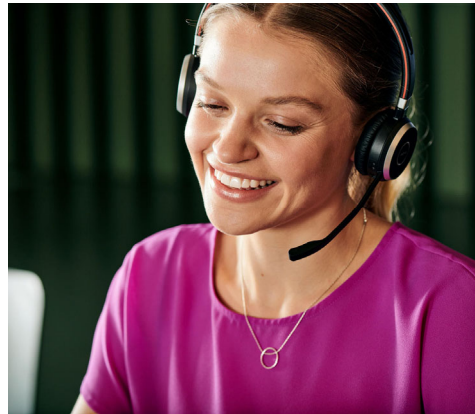
# Unser Beratungsangebot



## Telekom Shops

[Shopsuche.telekom.de](https://shopsuche.telekom.de)

Terminvereinbarung:



## Telefonische Beratung

Glasfaser-Hotline

0800 22 66100

Geschäftskund\*innen:

0800 33 01300



## Beratung vor Ort

Autorisierte Berater\*innen  
beantworten gerne Fragen  
direkt bei Ihnen vor Ort.



# Beratung zu Hause

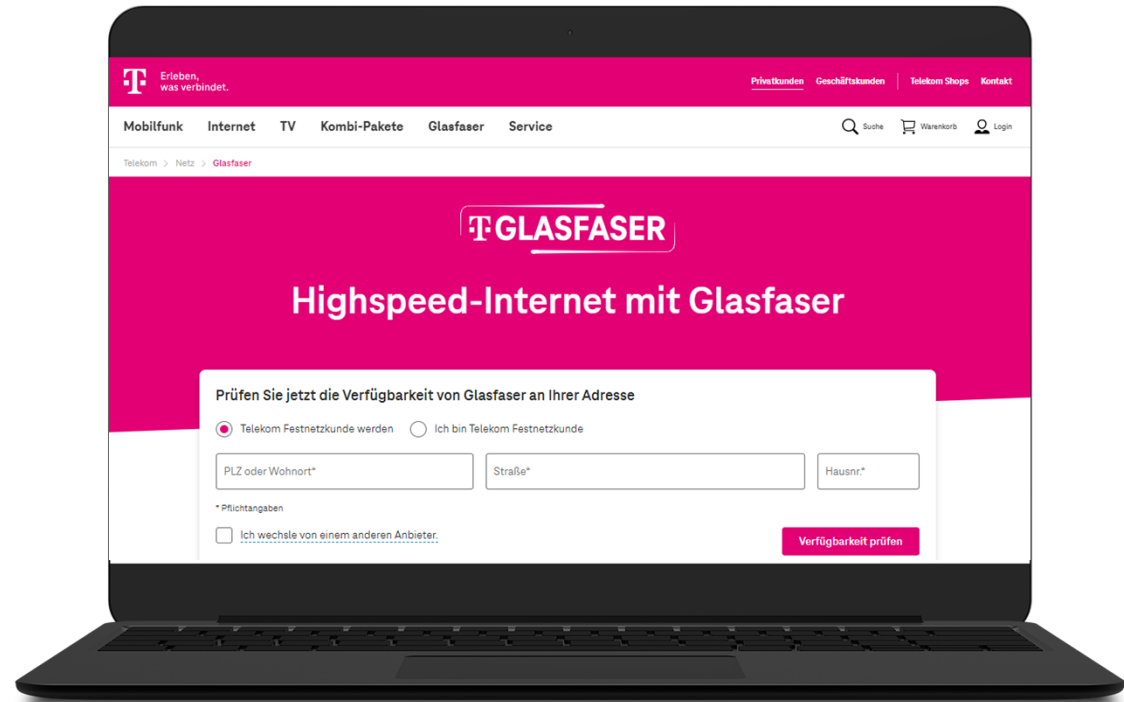
Nutzen Sie gerne diesen **Service durch autorisierte Mitarbeiter direkt bei Ihnen zu Hause.**



Die Mitarbeiter\*innen tragen eine Telekom-Jacke und können sich ausweisen.

# Besuchen Sie uns auch online

[telekom.de/glasfaser](https://telekom.de/glasfaser)





# Wenn Sie unseren Rückruf Service nutzen möchten



Oder URL:

<https://www.telekom.de/kontakt/rueckrufservice?concern=RR-FN-Glasfaser>

**Vielen Dank für Ihre Aufmerksamkeit!**