



T GLASFASER
Schnell. Stabil. Zukunftssicher.

Bürgerinformations- veranstaltung Schützenhalle Serkenrode

22.01.2024





Connecting
your world.

Willkommen

Ihr Moderationsteam heute



Steffanie Reichert

Regiomanagerin/Moderatorin



Ralf Engstfeld

Regiomanager/Moderator

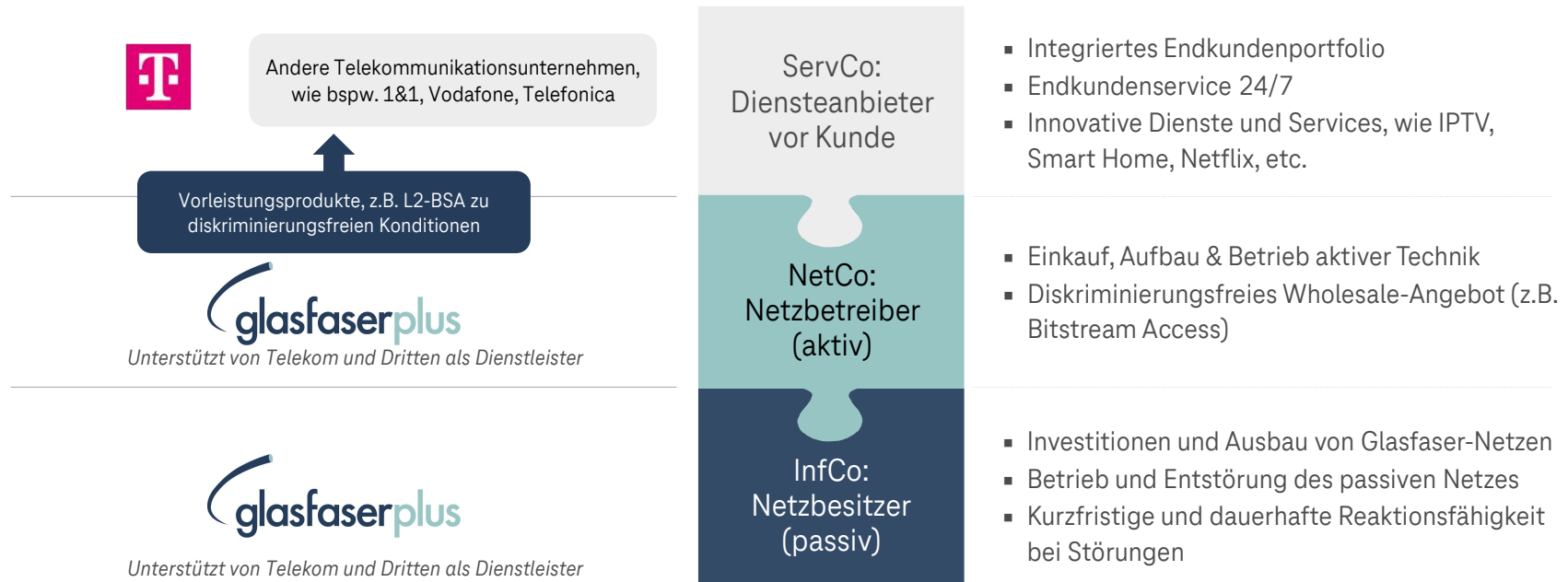
Agenda

- 01 Wer ist GlasfaserPlus**
- 02 Das bietet T-Glasfaser**
- 03 Diese Gebiete sind dabei**
- 04 Ihr Glasfaser-Anschluss: So geht's**
- 05 Kontakt**

01

Wer ist GlasfaserPlus?

Die GlasfaserPlus: Ein offenes Glasfasernetz für echte Anbietervielfalt für die Kunden



GlasfaserPlus: Deal für Digitale Teilhabe auf dem Land



„Telekom gründet GlasfaserPlus mit australischer IFM. Durch die Zahlung des australischen Pensionsfonds kann die Telekom auf dem Land einen breiteren Ausbau machen“



„Telekom schließt Partnerschaft für Glasfaserausbau – Milliardeninvestitionen mit Fonds IFM. [...] Die Telekom erhöht damit ihre Ausbauziele.“



„Telekom findet Investor für Glasfaserausbau. Die Investmentgesellschaft IFM soll in einem Joint Venture mit der Telekom die unterversorgten Landstriche im Nordosten und Südwesten der Republik ans Glasfasernetz anschließen.“

Zielsetzungen der GlasfaserPlus

- FTTH-Ausbau von weiteren 4 Mio. Haushalten
- Ländlicher Raum im Ausbaufokus
- Hoher Anteil von eigenwirtschaftlichem Ausbau
- Teilnahme an Breitbandförderung für eine flächendeckende Versorgung
- Bereits bis Ende 2023 werden über 500 Tsd. Anschlüsse gebaut sein

02

Das bietet T-Glasfaser

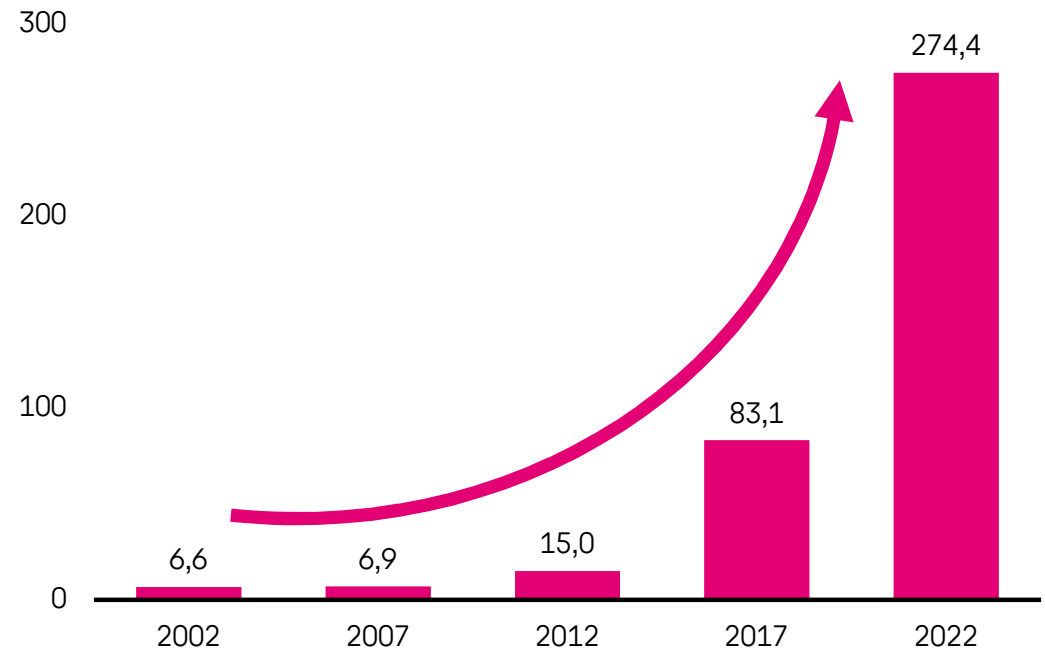
Glasfaser bietet genug Leistung für heute und morgen

Glasfaser

Im Glasfasernetz werden Daten mittels Lichtsignalen übertragen.

Große Datenmengen können so in sehr kurzer Zeit transportiert werden.

Datenvolumen in Gigabyte pro Anschluss und Monat

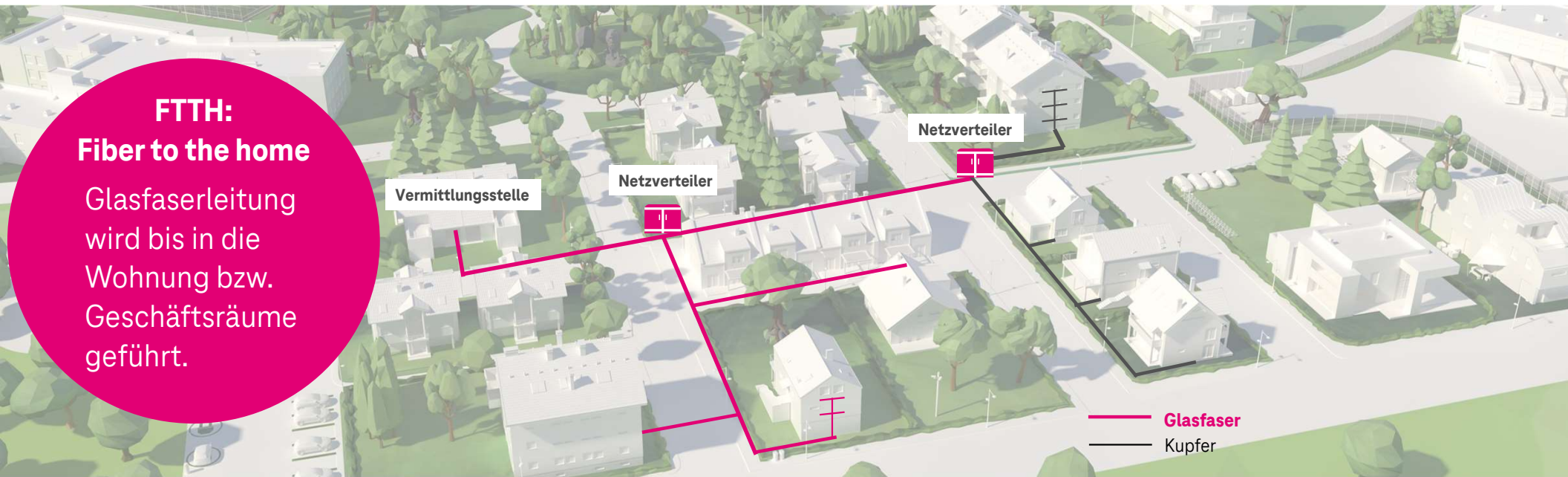


Quelle: VATM, Dialog Consult, Okt. 2022, Wert 2022 Schätzwert

Von Kupfer zu Glasfaser

FTTH: Fiber to the home

Glasfaserleitung wird bis in die Wohnung bzw. Geschäftsräume geführt.



Geschwindigkeiten im Vergleich

DSL		bis zu 16 Mbit/s
VDSL		bis zu 250 Mbit/s
FTTH		bis zu 1.000 Mbit/s

Heute bis 1.000 Mbit/s -
morgen noch viel schneller

Glasfaser für alle!



Freizeit und Spaß

- ✓ Mit den Liebsten verbunden
- ✓ Streaming, Gaming, Shopping

Magenta TV

- ✓ Riesige Senderauswahl
- ✓ Megathek, Time-Shift etc.

Home-Office

- ✓ Schneller Zugriff auf Daten
- ✓ Virtuelle Konferenzen

Lernen

- ✓ Inhalte down- und uploaden
- ✓ Digitaler Unterricht



**Auch für
Geschäftskunden!**

Digitale Prozesse

- ✓ Webbasierte Anwendungen
- ✓ Steuerung von Maschinen

Web-Konferenzen

- ✓ Im Netz zusammen arbeiten
- ✓ Schneller Zugriff auf Daten

Vorteile des Glasfaser-Anschlusses bei der Telekom



Schnell

- Bis zu 1Gbit/s
- Top Qualität, z.B. beim Streamen



Stabil

- Stabile Geschwindigkeit
- Problemlose Parallelnutzung



Zukunftssicher

- Viele Leistungsreserven
- Energiesparsame Übertragung



Wertsteigernd

- Steigert den Wert und die Attraktivität Ihrer Immobilie

T GLASFASER
Schnell. Stabil. Zukunftssicher.





Glasfaser für die Umwelt

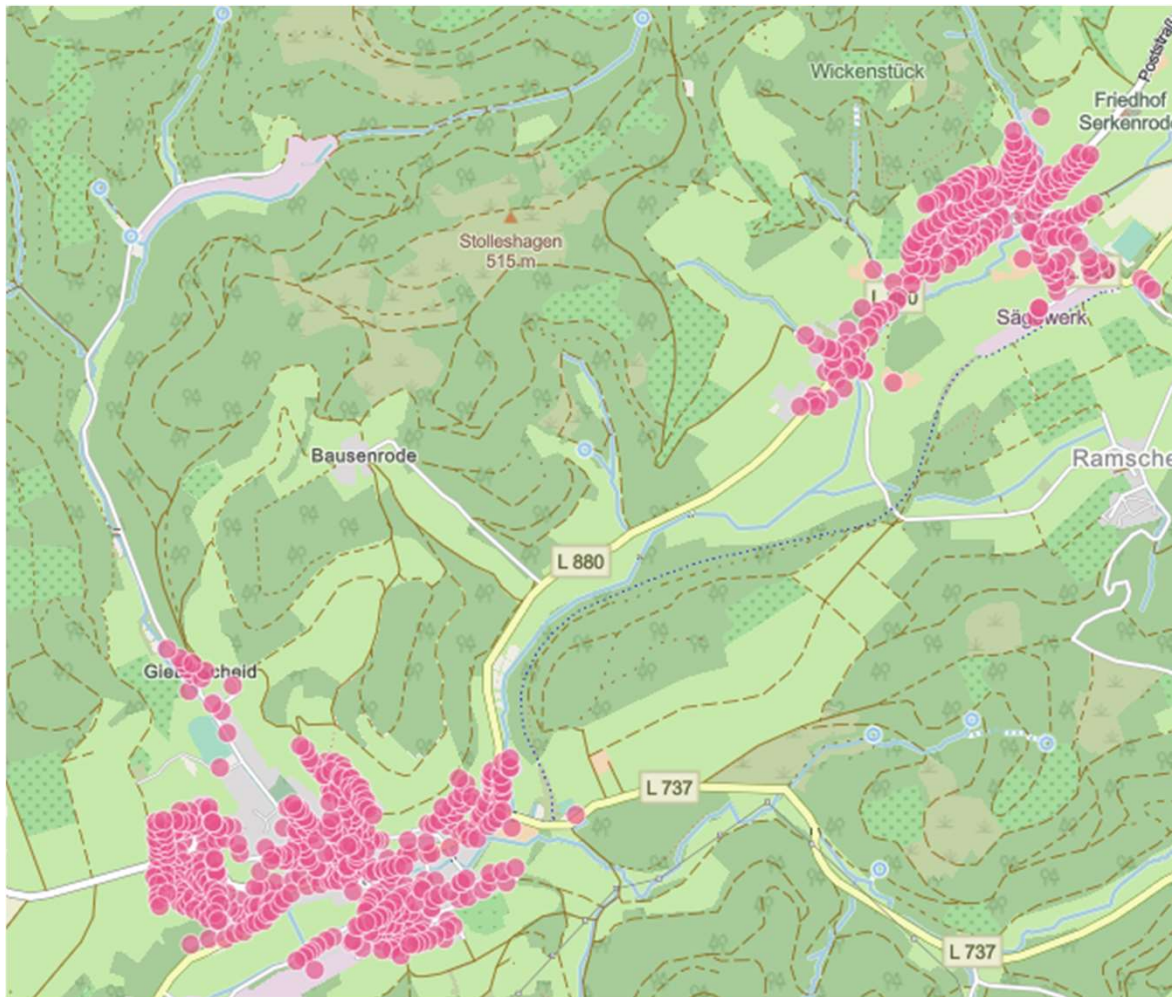
Glasfaser ist eine besonders energiesparende Übertragungstechnik.
(Quelle: Umweltbundesamt 2020)

D.h.: Sie können mit Ihrer Entscheidung für Glasfaser zur Umrüstung auf diese umweltfreundliche Technik beitragen.

03

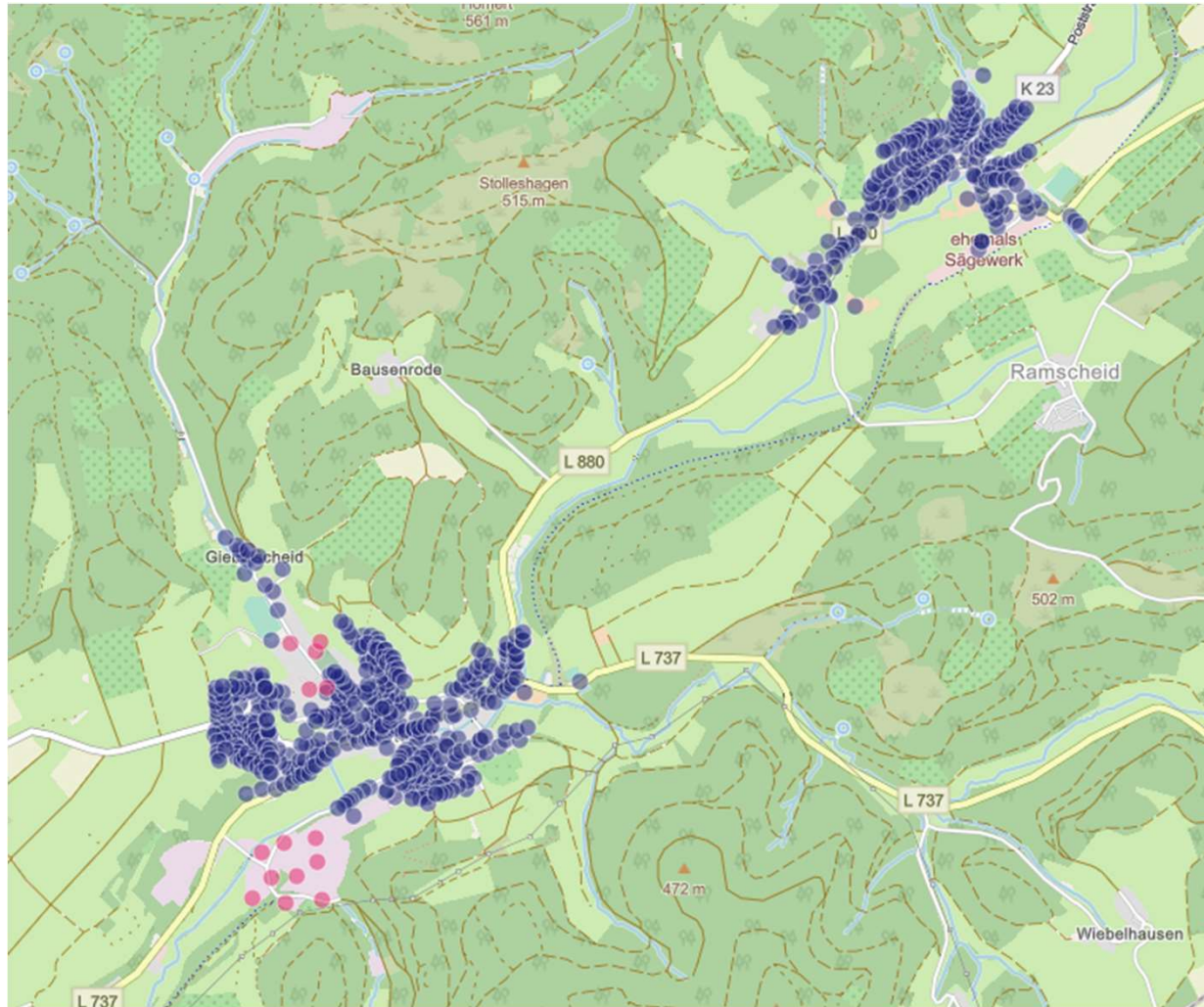
Diese Gebiete sind dabei

Das Ausbaugebiet Serkenrode und Fretter



1.025 Haushalte und Unternehmensstandorte / 630 Gebäude

Das Ausbaugebiet Serkenrode und Fretter



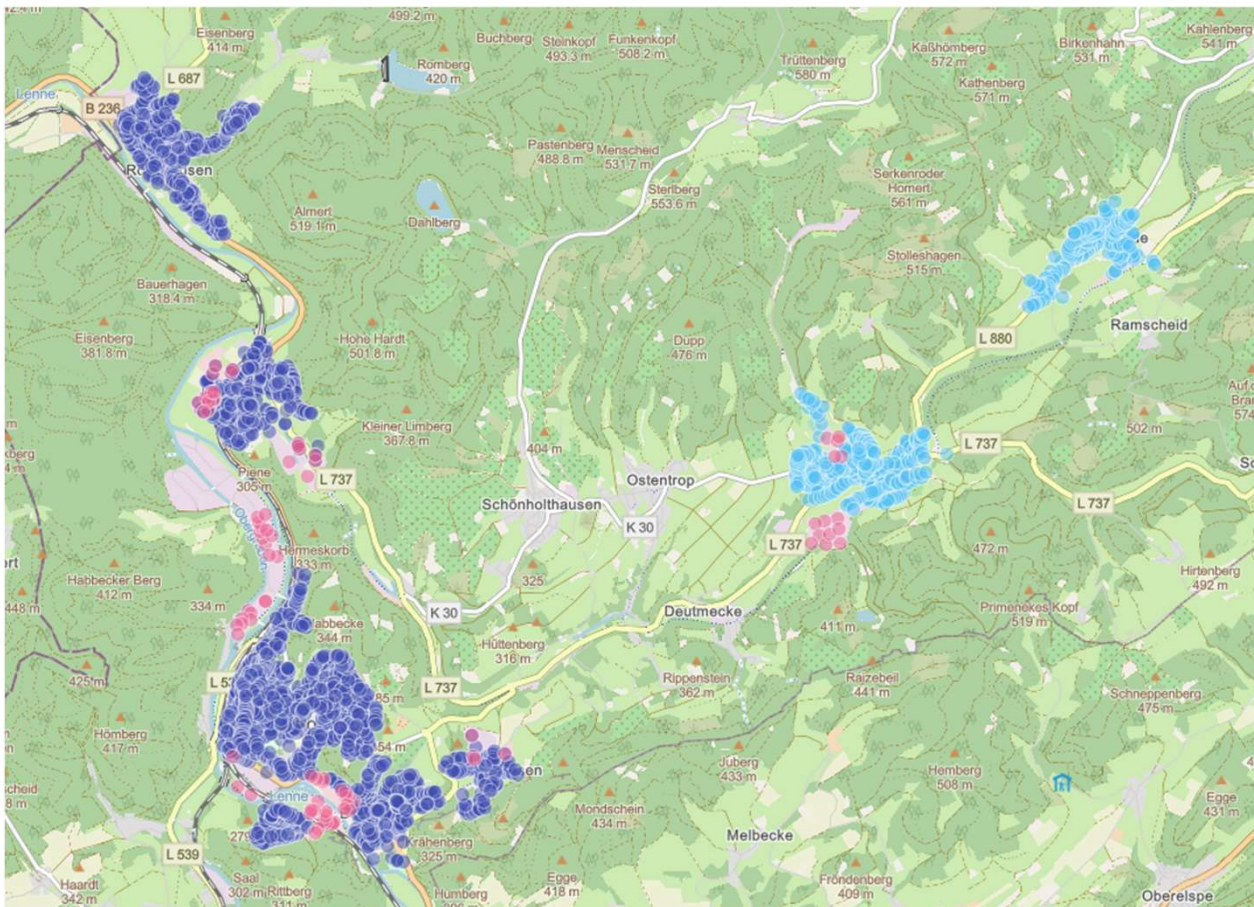
1.025 Haushalte und Unternehmensstandorte / 630 Gebäude

+

32 Haushalte und Unternehmensstandorte / 16 Gebäude Förderung

Gewerbegebiete Kreis Olpe

FTTH-Ausbauübersicht Finnentrop gesamt



Dunkelblau
Hellblau
Rosa

= GF+ 2022
= GF+ 2024
= geförderter Ausbau GWG 2024

• Blog Telekom: www.telekom.de/glasfaser-finntrop

04

Ihr Glasfaser-Anschluss: So geht's

So kommt die Glasfaser zu Ihnen



► **Bestellung Glasfaseranschluss / -Tarif**

Frühzeitige Bestellung erleichtert die Planung und sichert Vorteile



► **Bauphase in Ihrem Stadtteil beginnt**

Verlegearbeiten der Glasfaser-Leitung vom Verteiler bis in Ihre Straße.

Mit modernsten Verfahren erfolgt dies schnell, sauber und umweltfreundlich.



► **Hausanschluss einrichten**

Individuelle Planung, entsprechend der Gegebenheiten vor Ort.

Die Arbeiten zum und am Haus sind i.d.R. innerhalb weniger Stunden erledigt



► **Glasfaser genießen**

Zurücklehnen und High-Speed-Internet mit bis zu 1000 Mbit/s genießen

So wird das Grundstück/Haus angeschlossen

Nachdem das Glasfaserkabel die Grenze des Grundstücks erreicht hat, gibt es drei Möglichkeiten, wie es weiter bis ins Haus geht. Dabei wählen wir beim Grundstücksanschluss stets die Methode, die die wenigsten Beeinträchtigungen für die Bewohner mit sich bringt.

1

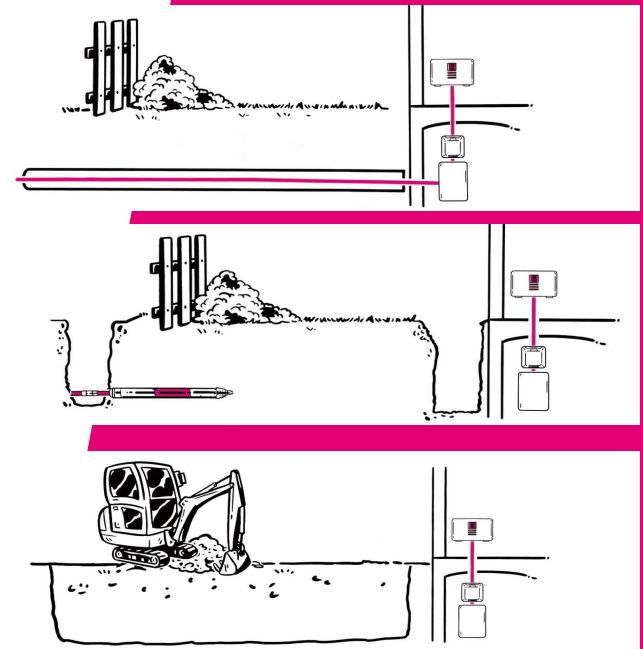
Bei der ersten Variante sind im Vorgarten Ihres Hauses bereits Leerrohre vorhanden. Die Glasfaserkabel werden einfach durch diese hindurchgezogen.

2

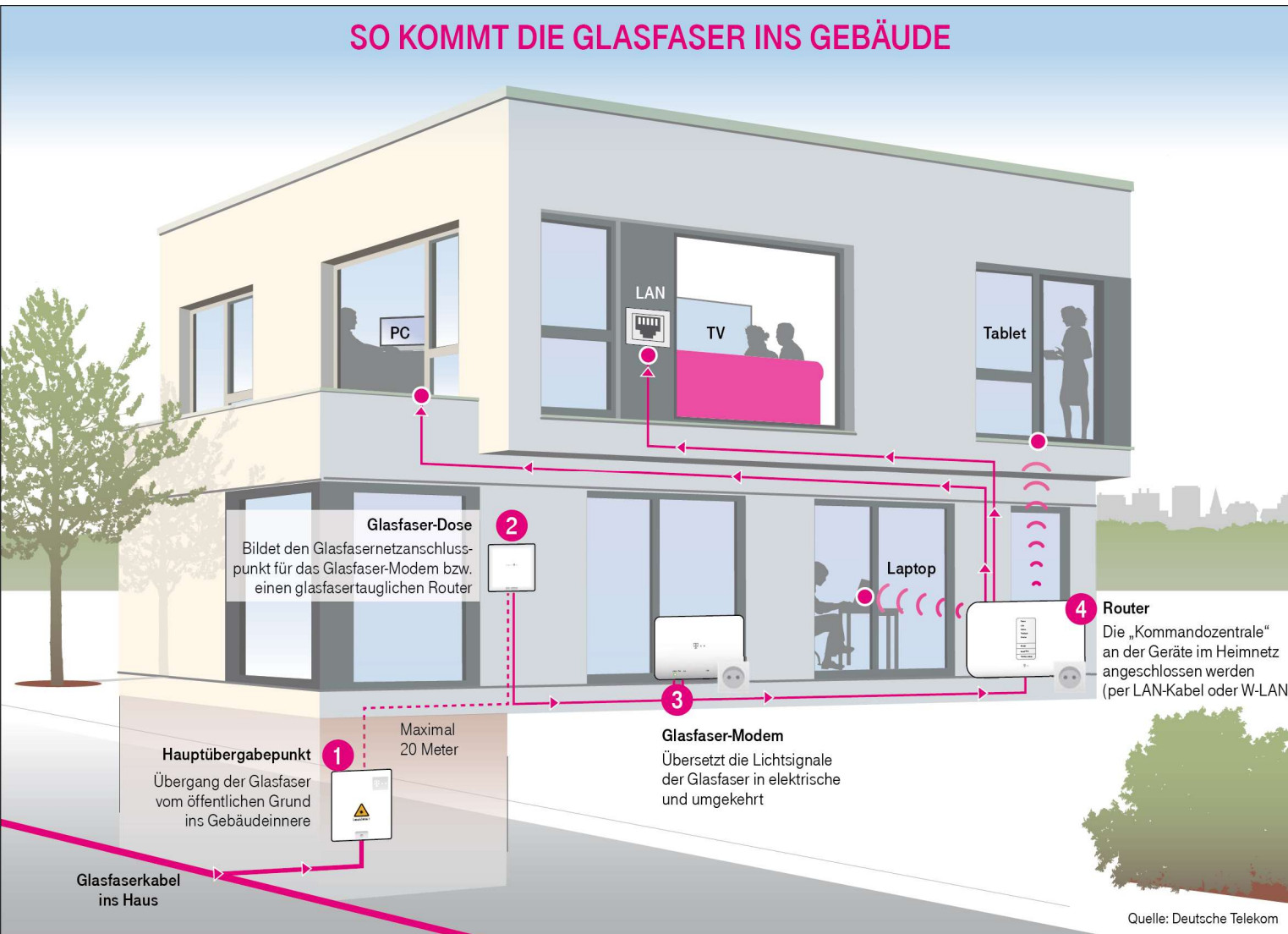
Bei der zweiten Bauart kommt eine sogenannte Erdrakete zum Einsatz. Diese bohrt sich Stück für Stück durchs Erdreich und schafft somit den nötigen Platz für Leerrohr und Glasfaserkabel. Die Oberfläche bleibt hierbei unberührt.

3

Nur die dritte Variante verlangt kleinere Baumaßnahmen: Hier wird von der Straße bis zum Haus ein Kanal gegraben. Darin wird das Leerrohr eingebettet und anschließend die Glasfaser verlegt.



SO KOMMT DIE GLASFASER INS GEBÄUDE



- ✓ Wir schließen **Glasfaser am Hausübergabepunkt** an (i.d.R. im Keller).
- ✓ Die Glasfaser wird **von dort aus weiter mit der Glasfaser-Dose** verbunden.
- ✓ **Bei vorbereitetem Leitungsweg** verlegen wir für Sie **kostenlos 20 Meter bis zur Glasfaser-Dose**.
- ✓ **So erreichen wir den für Sie besten Platz** in Ihren Wohn- oder Geschäftsräumen.

Geräte für Ihren Glasfaser-Anschluss



Router mit integriertem Glasfaser-Modem

z.B.

Telekom Speedport Smart 4 Plus

oder



Glasfaser-Modem

z.B.

Telekom Glasfaser
Modem 2

+



Router

z.B.

Telekom Speedport
Pro plus



Bitte denken Sie bei der Planung Ihres Anschlusses daran, dass diese Geräte einen Stromanschluss benötigen

Wer bestellt was?

Vermieter*/Eigentümer*/Verwalter*innen

Glasfaser- Anschluss ohne Tarif ab 3 Wohneinheiten

Der Weg zum Anschluss

- Hausanschluss beauftragen
- E-Mails checken und bestätigen
- Termin für Vor-Ort-Begehung bestätigen (Mehrfamilienhaus)
- Termin für Hausanschluss und/ oder Innenausbau bestätigen

Mieter*/Bewohner*innen

Glasfaser Produkte

(Tarif + ggf. Hardware + weitere Services)

Der Weg zum Glasfaser-Produkt

- Glasfaser-Produkt beauftragen
- Kontakt Hauseigentümer*in angeben
- E-Mails checken und bestätigen
- Telekom holt Einverständnis von Eigentümer*in ein
- Termin mit Servicetechniker*in machen

Eigentümer*innen in selbst genutzten Immobilien können Anschluss und Produkt zusammen bestellen

Einfach Wechseln mit unserem Wechselservice



- ✓ Wir übernehmen die Kündigung bei Ihrem bisherigen Anbieter
- ✓ Unterbrechungsfreier Wechsel
- ✓ Persönlicher Ansprechpartner
- ✓ Reibungsloser Ablauf

Angebot Glasfaser-Hausanschluss 0€



**Jetzt vorbestellen
und 799,95€ sparen!**

Bei Vorbestellung eines
Glasfaser-Hausanschlusses
mit Glasfaser-Tarif

bis zum 30.04.2024

entfallen die einmaligen
Anschluss-Kosten in Höhe
von 799,95€!



MAGENTA ZUHAUSE

FTTH-TARIFE FÜR BREITBANDKUNDEN

IM AKTIONSZEIT-
RAUM GIBT ES
ATTRAKTIVE
ANGEBOTE AUF
DIE TARIFE

Gleicher Preis-
mehr Leistung !

BB - Neukunden

		42,95€	47,95€	54,95€	59,95€	79,95€
	M	L	XL	XXL	GIGA	
Telefonie	FN-Flat		AllNet Flat			
Internet	Surf Flat					
Download in Mbit/s	50	100	250	500	1000	
Upload in Mbit/s	10	50	50	100	200	
Magenta TV / TV Plus	optional	optional	optional	optional	TV Plus inkl.	
Technologie	Fiber					



- *Glasfaser-Hausanschluss 0,-€ (statt 799,96€) bei Beauftragung bis zum 30.04.2024
- Kostenlose Inhouse Installation / 0,-€ bei Beauftragung eines Telekom Produkttarif

Tarife für Geschäftskunden

Company Start

- ✓ Günstiger Einsteigertarif
- ✓ Doppel-Flatrate fürs Internet und Gespräche ins deutsche Festnetz
- ✓ Viele weitere Extras

Company Pro

Alle Leistungen Company Start

plus zusätzliche Services:

- ✓ noch mehr Leistung
- ✓ feste IP-Adresse inklusive
- ✓ Auslandsflat

Company Flex

Alle Leistungen Company Pro

plus zusätzliche Services & Optionen, z.B.:

- ✓ Telefonanlage in der Cloud
- ✓ Anbindung mehrerer Standorte
- ✓ Flexibles Baukasten-System

- ✓ Alle Tarife mit Geschwindigkeiten bis zu 1 Gbit/s Download
- ✓ Weitere Tarife, auch mit symmetrischer Up- und Download-Geschwindigkeit, verfügbar



05
Kontakt

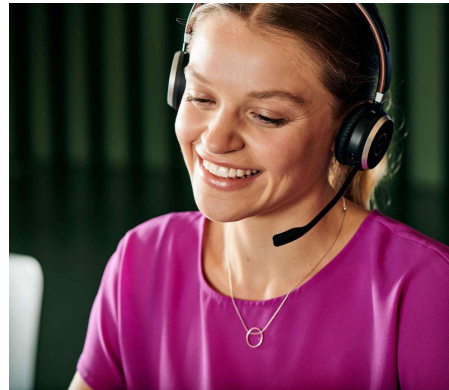
Unser Beratungsangebot



Telekom Shops

[Shopsuche.telekom.de](https://shopsuche.telekom.de)

Terminvereinbarung:



Telefonische Beratung

Glasfaser-Hotline

0800 22 66100

Geschäftskund*innen:

0800 33 01300



Beratung vor Ort

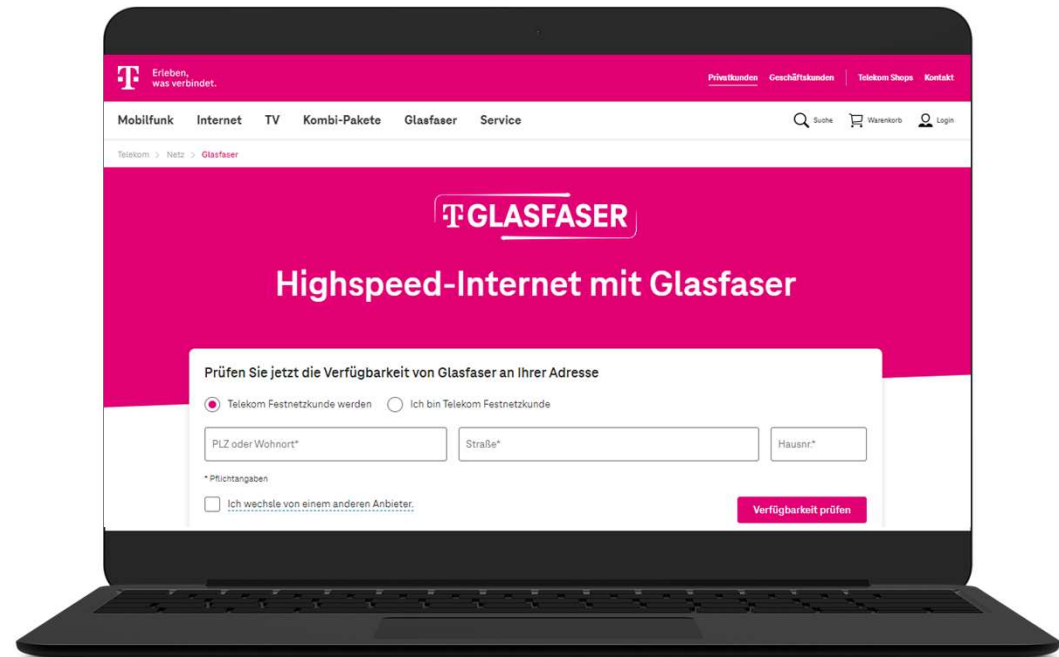
Autorisierte Berater*innen
beantworten gerne Fragen
direkt bei Ihnen vor Ort.

(Infovideo Haustürgeschäft)



Besuchen Sie uns auch online

telekom.de/glasfaser



Wenn Sie unseren Rückruf Service nutzen möchten



Oder URL: <https://www.telekom.de/kontakt/rueckrufservice?concern=RR-FN-Glasfaser>

Unsere Infoseite im Netz/Blog



oder

www.telekom.de/glasfaser-finntrop

Hier finden Sie auch die heute gezeigte Präsentation

A screenshot of a webpage titled "Glasfaser für den Kreis Olpe". The page features a navigation menu with categories: Ausbau, dsl, Highspeed, Internet, Netzausbau, Olpe, Schnelles internet, and VDSL. The user profile "Susann R." and "Telekom hilft Team" are visible, along with a timestamp of "06.12.2023 12:19". The main content area has a pink header with the text "GLASFASER Schnell. Stabil. Zukunftssicher." Below this, a white box titled "Glasfaser für Finntrop" contains the following information:

- 2 Bauabschnitt
- Ausbaubereich: Fretter; Serkenrode
- Bestellungen sind ab sofort möglich: Hier direkt bestellen
- Informationsveranstaltung: Montag 22.01.2024 von 18:30 – 20:00 Uhr in der Schützenhalle Finntrop - Serkenrode, Hallenstraße, 57413 Finntrop
- Baubeginn: 2024 (der Ausbau erfolgt durch GlasfaserPlus, dem Joint Venture der Telekom - siehe www.glasfaserplus.de)

A map below the text shows the geographical area of Finntrop and Serkenrode, with pink dots indicating the fiber optic construction sites.

The slide features a background with a vertical color gradient from yellow at the top to light blue at the bottom. A large, solid pink circle is positioned on the right side of the slide, partially overlapping the background. The text 'Vielen Dank für Ihre Aufmerksamkeit!' is centered within this pink circle in a white, bold, sans-serif font.

Vielen Dank für Ihre Aufmerksamkeit!