

Die  
**digitale  
Zukunft**  
zieht ein

Informationen zu Ihrem  
Glasfaseranschluss

**glasfaser**  
nordwest 

Ein Unternehmen von T · · EWE





**Hinweis**

Für eine bessere Lesbarkeit verwenden wir meist die männliche Form. Entsprechende Textstellen gelten aber selbstverständlich gleichwertig für alle Geschlechter (m/w/d).

# Warum Glasfaser Nordwest?

## Zwei starke Partner für die digitale Zukunft des Nordwestens

2020 als Joint Venture von Telekom Deutschland und EWE gegründet, übernimmt Glasfaser Nordwest in großen Teilen des Nordwestens den FTTH-Ausbau („Fiber To The Home“ – Glasfaser bis in die Wohnung). Das Joint Venture möchte bis zu 1,5 Millionen Haushalte und Unternehmensstandorte an das Netz anbinden und wird hierfür bis zu zwei Milliarden Euro investieren. Zu Beginn werden die beiden Gründungspartner das Netz nutzen und als Telekommunikationsanbieter die Glasfaseranschlüsse vermarkten. Perspektivisch sollen Kooperationen mit weiteren Partnern folgen.

## Glasfaser-Power mit bis zu 1.000 Mbit/s

Der herkömmliche Weg über DSL ermöglicht Datenübertragungsraten von 25, 50, 100 oder manchmal bis zu 250 Mbit/s. Aus technischen Gründen ist nicht mehr drin. Die Geschwindigkeit sinkt, je mehr User gleichzeitig surfen. Glasfasernetze schaffen hier Abhilfe: Schon heute können unsere FTTH-Anschlüsse Geschwindigkeiten von bis zu 1.000 Mbit/s zur Verfügung stellen. Perspektivisch werden die heute verbauten Glasfasern noch viel höhere Bandbreiten ermöglichen.

## Garantierte Wertsteigerung für Ihre Immobilie

Glasfaseranschlüsse sind nicht nur existenziell für die Digitalisierung unserer Region, sie machen Immobilien auch attraktiver. Streaming, Homeoffice und Co. erfordern schnelle und stabile Verbindungen – Video-Konferenzen oder Online-Gaming lassen unseren Datenverbrauch kontinuierlich steigen. Büros, Häuser und Wohnungen mit Glasfaseranschluss lassen sich entsprechend schneller und gewinnbringender vermarkten.

## Zwei Schritte bis zum Netz der Zukunft

Nachdem Sie sich für einen Glasfasertarif bei einem unserer Vermarktungspartner entschieden haben, wird Ihre Immobilie an das neue Netz angeschlossen. Den Ausbau in Ihrer Straße und Ihrem Haus übernehmen Partner wie Deutsche Telekom Technik und EWE NETZ. Aber auch unsere eigenen Experten von Glasfaser Nordwest Connect bauen das Netz aus. Diese Unternehmen haben umfassende Erfahrungen im Ausbau von Telekommunikationsnetzen und garantieren einen schnellen und reibungslosen Ablauf.

**Ihren passenden  
Glasfaser-Tarif  
finden Sie bei einem  
unserer Partner.**

Eine Übersicht aller  
Anbieter unter:

**[www.glasfaser-nordwest.de/  
privatkunde](http://www.glasfaser-nordwest.de/privatkunde)**



# Das Verteilnetz

So kommt die Glasfaser in Ihre Straße.

- 1** Unser Verteilnetz besteht aus verschiedenen Komponenten. Grundlage bilden **zentrale Technikstandorte**, die als Knotenpunkt zwischen unserem Glasfasernetz und den Internetanbietern dienen. Diese Standorte können **bis zu 40.000 Haushalte** gleichzeitig versorgen.
- 2** **Netzverteiler**, die unterirdisch mit den großen Technikstandorten verbunden sind, bilden weitere wichtige Verbindungspunkte. Hier werden die Glasfasern mit optischen Splittern aufgeteilt und weitergeleitet.
- 3** **Kompakte Rohrverbünde** werden dann vom Netzverteiler in angrenzende Straßen geführt. Die notwendigen Bauarbeiten finden meist im Bereich der Gehwege statt. vielerorts wurden vorab bereits Leerrohre verbaut, welche die Tiefbaumaßnahmen heute auf ein Minimum reduzieren.
- 4** Der Ausbau des Verteilnetzes, den wir mit erfahrenen Partnern realisieren, endet mit einer **Abzweigung vor Ihrem Grundstück**. Die abschließenden Arbeiten auf Ihrem Grundstück und in Ihrer Immobilie beginnen, nachdem Sie einen Glasfasertarif bei einem unserer Partner bestellt haben. Bitte beachten Sie, dass zwischen Ihrer Bestellung und dem Bau des Hausanschlusses in manchen Fällen einige Monate vergehen können.



## Saubere Sache:

Nach den Tiefbauarbeiten ist die Zukunft in der Nachbarschaft zuhause und alles sieht aus wie vorher.

# Der Hausanschluss

Die Verbindung zwischen Grundstücksgrenze und Immobilie.

Nachdem für Ihre Immobilie ein Glasfaseranschluss bestellt worden ist, nehmen wir Kontakt mit Ihnen auf, um das weitere Vorgehen detailliert zu planen. Bei Mehrfamilienhäusern klären wir die komplexeren Anforderungen bei einem frühzeitigen Begehungstermin. Bei Einfamilienhäusern stimmen wir am Tag des Ausbaus mit Ihnen ab, wie der Hausanschluss durchgeführt werden soll.

**Wichtig:** Teilen Sie den Monteuren anhand vorliegender Pläne gerne mit, ob es im Bereich der Tiefbaumaßnahmen auf Ihrem Grundstück Strom- und Wasserleitungen oder auch Leerrohre gibt.

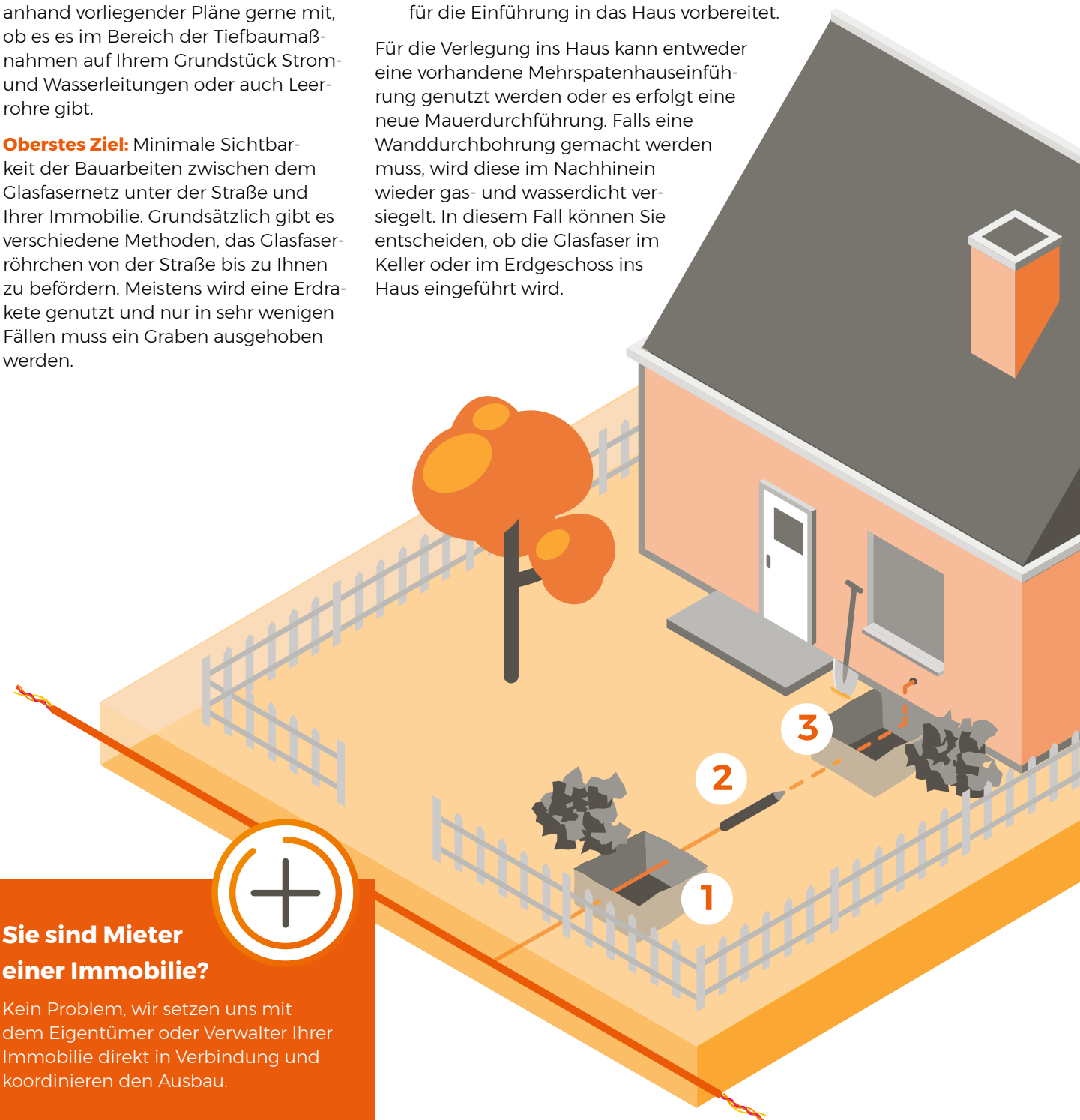
**Oberstes Ziel:** Minimale Sichtbarkeit der Bauarbeiten zwischen dem Glasfasernetz unter der Straße und Ihrer Immobilie. Grundsätzlich gibt es verschiedene Methoden, das Glasfaserröhrchen von der Straße bis zu Ihnen zu befördern. Meistens wird eine Erdrakete genutzt und nur in sehr wenigen Fällen muss ein Graben ausgehoben werden.

## Unterirdisch und somit unsichtbar

### Die Verlegung per Erdrakete – unsere häufigste Methode.

- 1** An der Grundstücksgrenze wird ein Kopfloch ausgehoben. Hier wird die Abzweigung des Verteilnetzes in der Straße auf Ihr Grundstück überführt.
- 2** Mit einer Erdrakete wird das Glasfaserröhrchen in etwa 60 cm Tiefe unterirdisch in Richtung Haus gezogen. Es können so Distanzen von bis zu 15 Metern zurückgelegt werden und Ihr Garten nimmt keinen Schaden.
- 3** Vor der Hauswand wird ein weiteres Loch ausgehoben. Hier kommt das Glasfaserröhrchen an und wird für die Einführung in das Haus vorbereitet.

Für die Verlegung ins Haus kann entweder eine vorhandene Mehrspateneinführung genutzt werden oder es erfolgt eine neue Mauerdurchführung. Falls eine Wanddurchbohrung gemacht werden muss, wird diese im Nachhinein wieder gas- und wasserdicht versiegelt. In diesem Fall können Sie entscheiden, ob die Glasfaser im Keller oder im Erdgeschoss ins Haus eingeführt wird.



## Sie sind Mieter einer Immobilie?

Kein Problem, wir setzen uns mit dem Eigentümer oder Verwalter Ihrer Immobilie direkt in Verbindung und koordinieren den Ausbau.

# Einfamilienhaus



## Ihr Einfamilienhaus befindet sich noch in Planung?

Sobald der Hausanschluss für Energie und Wasser hergestellt worden ist, können Sie Ihren Glasfaseranschluss bestellen.



Eine Glasfaserdose bildet den Abschluss des Netzes von Glasfaser Nordwest innerhalb Ihrer Immobilie. Sie wird direkt hinter der Mauerdurchführung in einer Entfernung von maximal zwei Metern Rohrlänge installiert. Wichtig ist, dass sich in unmittelbarer Nähe eine Steckdose befindet. Hier können Sie dann selbstständig ein Modem und ggf. einen Router Ihres Telekommunikationsanbieters anschließen.

# Mehrfamilienhaus



Nachdem die Glasfaser ins Gebäude geführt worden ist, wird im Hausanschlussraum ein Glasfaseranschlusspunkt installiert. Dieser ist Ausgangspunkt des neuen Gebäudenetzes. Von hier aus werden die Glasfasern in Aufputz-Technik, also in schlichten Kabelkanälen, durch das Gebäude geführt. Für den Fall, dass Sie eine unsichtbare Verlegung unter Putz bevorzugen, können Sie vorab Leerrohre in den Wänden verbauen lassen. Für den Fall, dass bereits Leerrohre vorhanden sind, prüfen wir bei der Begehung, ob diese für das Glasfasergebäudenetz genutzt werden können.

Ab Wohnungseinführung kann die Glasfaserdose in einer Entfernung von maximal fünf Metern Rohrlänge installiert werden. Hier wird im nächsten Schritt dann ein Modem und ggf. ein Router des Telekommunikationsanbieters, bei dem der Mieter einen Glasfasertarif gebucht hat, angeschlossen.

**Wichtig:** Einzelne Wohneinheiten werden erst dann an das Gebäudenetz angeschlossen, wenn der Mieter eigenständig einen Glasfasertarif gebucht hat. Geschieht dies nach Installation des Gebäudenetzes, wird einfach ein separater Termin für eine spätere Erschließung vereinbart.

## Unser Service für Mehrfamilienhausbesitzer:

Falls Sie wünschen, dass alle Wohneinheiten sofort an das Gebäudenetz angeschlossen werden, können wir Ihnen ein unverbindliches Angebot erstellen. Bitte stellen Sie eine Anfrage an [mehrfamilienhaus@glasfaser-nordwest.de](mailto:mehrfamilienhaus@glasfaser-nordwest.de)



## Die Zukunft klopft an

Die Inbetriebnahme Ihres Anschlusses.

Nachdem die Glasfaserdose von unseren Monteuren installiert und getestet worden ist, können Sie Modem und ggf. Router von Ihrem Telekommunikationsanbieter anschließen. Die passenden Anleitungen für die Inbetriebnahme liegen den Geräten bei. Meistens können Sie dann den Anschluss innerhalb weniger Stunden nutzen. Ab sofort surfen Sie auf dem Netz der Zukunft mit Bandbreiten von bis zu 1.000 Mbit/s.

Mit der Installation der Glasfaserdose direkt hinter der Haus- oder Wohnungseinführung endet das Netz von Glasfaser Nordwest. Falls Sie eine weitere Verkabelung innerhalb Ihrer Immobilie wünschen, können Sie dieses Netz eigenständig ausbauen und erweitern.



**Sie haben Fragen zur  
Inbetriebnahme oder möchten  
eine Störung melden?**

Dann wenden Sie sich bitte direkt an  
Ihren Telekommunikationsanbieter.



# Häufige Fragen

## Anbieter, Tarife und Kosten

### Was sind die nächsten Schritte nach der Bestellung?

Nachdem Sie einen Glasfaseranschluss bei einem der kooperierenden Telekommunikationsunternehmen beauftragt haben, wird Glasfaser Nordwest Sie per E-Mail kontaktieren. In dieser Nachricht erhalten Sie alle wichtigen Informationen zum Anschluss Ihrer Immobilie an das neue Glasfasernetz.

### Wieso bietet Glasfaser Nordwest keine Tarife an?

Glasfaser Nordwest ist reiner Infrastrukturanbieter und vertreibt keine Endkundenprodukte. Das neue Netz wird anderen Telekommunikationsanbietern zur Verfügung gestellt, die dann eigene Glasfasertarife darüber anbieten können. Welche Telekommunikationsanbieter in Ihrer Region mit uns kooperieren, können Sie über die Projektseite herausfinden:

[www.glasfaser-nordwest.de/gebiete](http://www.glasfaser-nordwest.de/gebiete)

### Gibt es eine Nachfragebündelung?

Glasfaser Nordwest führt keine Nachfragebündelung durch. Die Vermarktung der neuen Anschlüsse beginnt erst nach dem offiziellen Baustart.

### Ist ein Hausanschluss nach der Bauphase möglich?

Auch nach Abschluss der allgemeinen Bauphase ist es möglich, einen Glasfaseranschluss zu beauftragen. Nachdem Sie eine Beauftragung bei einem unserer Vermarktungspartner vorgenommen haben, werden wir uns für den Anschluss der Immobilie mit Ihnen in Kontakt setzen.

### Was kostet der Hausanschluss?

Glasfaser Nordwest erhebt als Infrastrukturanbieter keine initialen Anschlussgebühren. Es besteht jedoch die Möglichkeit, dass die Telekommunikationsanbieter bei Vertragsabschluss eine Anschlussgebühr erheben. Bitte kontaktieren Sie die entsprechenden Anbieter für weitere Informationen. Eigentümern von Mehrfamilienhäusern, die die Immobilie nicht selbst bewohnen, entstehen keine Kosten.

### Muss ich meinem bestehenden Internetvertrag selbst kündigen?

Wenn Sie zu einem neuen Anbieter wechseln, übernimmt dieser häufig die Kündigung Ihres alten Vertrages. In manchen Fällen müssen Sie jedoch persönlich kündigen. Bitte kontaktieren Sie für genaue Informationen Ihren bevorzugten Telekommunikationsanbieter.

### Ab wann kann ich einen Tarif buchen?

Wir vereinbaren mit unseren Partnern einen genauen Starttermin für die Vermarktung des neuen Glasfasernetzes. Ab wann Sie einen Glasfaseranschluss bei unseren Partnern buchen können, finden Sie über die Projektseiten heraus:

[www.glasfaser-nordwest.de/gebiete](http://www.glasfaser-nordwest.de/gebiete)

### Wie funktioniert der Wechsel meines Tarifs oder Anbieters?

Glasfaser Nordwest kann zu Verträgen, Tarifen und den Wechseloptionen keine Auskunft geben. Wenn Sie Ihren Tarif wechseln möchten, kontaktieren Sie hierfür bitte Ihren Telekommunikationsanbieter. Wenn Sie den Anbieter wechseln möchten, kontaktieren Sie bitte den Telekommunikationsanbieter, zu dem Sie wechseln möchten.

## Verteilnetz

### Wie umfangreich sind die Verkehrsbeeinträchtigungen und Emissionen während der Bauphase?

Durch die Arbeiten kann es unter Umständen zu Beeinträchtigungen durch Lärm und Staub kommen. Wir sind stets bemüht, die Beeinträchtigungen auf ein Minimum zu beschränken und die Baumaßnahmen schnellstmöglich abzuschließen. Wir bitten um Ihr Verständnis sowie um besondere Vorsicht im Baustellenbereich.

### Wer bezahlt die Tiefbaumaßnahmen?

#### Kommt meine Kommune hierfür auf?

Glasfaser Nordwest führt den Ausbau der Infrastruktur rein eigenwirtschaftlich durch und nimmt keine öffentlichen Fördermittel in Anspruch.

### Ich habe nach dem Ausbau einen Mangel auf öffentlichem Grund festgestellt. Wo kann ich diesen melden?

Sie müssen keine weiteren Schritte vornehmen. Wenn durch die Ausbauarbeiten ein Mangel auf öffentlichem Grund entstanden ist, wird eine Nachbesserung gemeinsam mit der Gemeinde koordiniert. Etwaige Beschädigungen werden nach Ende des gesamten Bauprojektes im Rahmen einer Begehung mit der Kommune festgehalten und anschließend behoben.

# Häufige Fragen

## Hausanschluss

### **Finden Bauarbeiten auf meinem Grundstück statt, obwohl ich keinen neuen Anschluss bestellen möchte?**

Die Erschließung Ihres Grundstückes und Ihrer Immobilie wird erst dann durchgeführt, wenn Sie einen Glasfaseranschluss bei einem unserer Vermarktungspartner beauftragt haben. Sollten Sie keinen Glasfasertarif bestellt haben, wird Ihre Immobilie nicht an das Netz angeschlossen.

### **Wann bekomme ich meinen Hausanschluss?**

Der Ausbaupunkt hängt davon ab, wie weit der Glasfaserausbau in Ihrer Nachbarschaft abgeschlossen ist. Häufig muss die Installation des Verteilnetzes auf öffentlichem Grund zunächst abgeschlossen werden. In manchen Fällen kann zwischen Bestellung Ihres Anschlusses und Bau des Hausanschlusses mehrere Monate vergehen. Hierfür bitten wir um Ihr Verständnis.

### **Wie lange dauert der Bau des Hausanschlusses?**

Abhängig von der Situation vor Ort wird Ihre Immobilie binnen eines Tages an das bereits gebaute örtliche Glasfasernetz angeschlossen.

### **Gibt es eine maximale Entfernung zwischen Straße und Haus?**

Es gibt keine maximale Entfernung zwischen dem Glasfasernetz auf öffentlichem Grund und Ihrer Immobilie. Bei Entfernungen über 15 Meter wird häufig per Handschachtung gearbeitet. Bitte beachten Sie, dass die Verlegung des Netzes auf Ihrem Grundstück auf direktem Weg stattfindet.

### **Wer wird die Ausbaurbeiten auf meinem Grundstück durchführen?**

Der Ausbau der Infrastruktur wird gemeinsam mit Ausbaupartnern wie EWE NETZ und Deutsche Telekom Technik umgesetzt. Diese Generalbauunternehmen führen einen schlüsselfertigen Ausbau der Glasfasernetze durch und arbeiten in vielen Fällen mit weiteren Dienstleistern zusammen.

### **Ich habe ein Grundstück gekauft und mit dem Bau meiner Immobilie wurde noch nicht begonnen. Kann mein Grundstück trotzdem mit Glasfaser erschlossen werden?**

Sollte sich noch keine Immobilie auf dem Grundstück befinden, ist eine Erschließung mit Glasfaser nicht möglich. Sobald Sie die Hausanschlüsse für Energie und Wasser beauftragt haben, können Sie einen Glasfaseranschluss bestellen. In diesem Fall wird eine Nachverdichtung vorgenommen und Ihre Immobilie wird an das Glasfasernetz angeschlossen.

### **Werden die Bauarbeiten auf meinem Grundstück und in meiner Immobilie mit mir abgestimmt?**

Alle Bauarbeiten auf Ihrem Grundstück sowie die notwendigen Baumaßnahmen in Ihrem Haus werden vor Ort direkt mit Ihnen abgestimmt. Arbeiten, die direkt in einer Wohneinheit stattfinden, werden zudem mit dem Mieter abgestimmt.

### **Wo wird die Bohrung für den Hausanschluss durchgeführt?**

Sollte es an der Außenfassade eine Mehrspartenhauseinführung geben, können wir das Glasfaserrohrchen hier in das Haus einführen. Ist dies nicht der Fall, wird ein neues Loch gebohrt und nach der Einführung sorgfältig verdichtet. In diesem Fall können Sie entscheiden, ob die Hauseinführung im Untergeschoss oder im Erdgeschoss durchgeführt werden soll.

## Einfamilienhäuser

### **Werden die Arbeiten in meinem Haus mit mir abgestimmt?**

Alle Bauarbeiten auf Ihrem Grundstück sowie die notwendigen Baumaßnahmen in Ihrem Haus werden am Tag des Ausbaus mit Ihnen abgestimmt. Die Monteure versuchen auf Ihre Anforderungen und Wünsche Rücksicht zu nehmen. Wir bitten um Verständnis dafür, dass Änderungswünsche nur dann umgesetzt werden können, wenn dadurch die Qualität der Baumaßnahme nicht gefährdet wird, sich der Umfang der Baumaßnahme nicht ändert sowie alle anerkannten Regeln der Technik befolgt werden können.

### **Wird mir garantiert, dass durch den Ausbau keine Mängel an meiner Immobilie entstehen?**

Es wird größten Wert darauf gelegt, dass die Arbeiten mit höchster Qualität abgeschlossen werden und keine Mängel auf Ihrem Grundstück oder an Ihrer Immobilie entstehen. Sollte es aus unvorhersehbaren Gründen doch einmal zu einem Mangel oder einer Beschädigung kommen, steht das zuständige Ausbaunternehmen für eine Nachbesserung zur Verfügung.

### **Wie viele Anschlüsse kann ich bekommen?**

Bei jedem Hausanschluss eines Einfamilienhauses wird eine dedizierte Glasfaser verlegt und es wird ausschließlich eine Glasfaserdose installiert.

## Mehrfamilienhäuser

### **Kann ich vorab Leerrohre für Glasfasern in meinem Haus verbauen?**

Für den Fall, dass Sie eine unsichtbare Verlegung unter Putz bevorzugen, können Sie vorab Leerrohre in den Wänden verbauen lassen. Auf unserer Website unter [www.glasfaser-nordwest.de/leerrohre](http://www.glasfaser-nordwest.de/leerrohre) finden Sie die Vorgaben für die Installation der Leerrohre.

### **Was passiert, falls der Mieter auszieht?**

Falls Ihr Mieter auszieht, bleibt der Glasfaseranschluss Ihrer Immobilie bestehen. Der Nachmieter kann einen neuen Vertrag abschließen und dadurch den Glasfaseranschluss weiter nutzen. Wenn der Anschluss nicht genutzt werden sollte, entstehen keine Kosten.

### **Können alle Wohneinheiten in einem Termin mit Glasfaserdosen ausgestattet werden, ohne dass die Anwohner Tarife buchen?**

Zunächst werden ausschließlich jene Wohneinheiten mit dem Gebäudenetz verbunden, für die ein Anwohner einen Glasfaser-Tarif gebucht hat. Falls Sie Interesse haben sollten, dass Ihre Immobilie ganzheitlich mit Glasfaser erschlossen wird, können wir Ihnen ein unverbindliches Angebot erstellen.

Bitte kontaktieren Sie uns hierfür über [mehrfamilienhaus@glasfaser-nordwest.de](mailto:mehrfamilienhaus@glasfaser-nordwest.de)

### **Kann ich auch für weitere Immobilien im Ausbaubereich meine Zustimmung zum Ausbau erteilen?**

Sollten Sie weitere Immobilien innerhalb eines Ausbaubereiches von Glasfaser Nordwest besitzen, können Sie auch für diese Zustimmungen zum Glasfaserausbau erteilen. Bitte kontaktieren Sie uns über [mehrfamilienhaus@glasfaser-nordwest.de](mailto:mehrfamilienhaus@glasfaser-nordwest.de)

### **Können sämtliche Mieter meiner Immobilie den Glasfaseranschluss nutzen?**

Sämtliche Mieter Ihrer Immobilie können von dem Glasfaseranschluss Ihrer Immobilie profitieren. Dazu müssen Ihre Mieter lediglich einen Glasfasertarif bei einem Internetanbieter buchen. Der Innenausbau Ihrer Immobilie erfolgt so, dass auch später Glasfaseranschlüsse zu allen Wohnungen hergestellt werden können.

### **Werden die Arbeiten in meinem Haus mit mir und den Anwohnern abgestimmt?**

Alle Bauarbeiten auf Ihrem Grundstück sowie die notwendigen Baumaßnahmen in Ihrem Haus werden im Rahmen eines Besichtigungstermins direkt mit Ihnen abgestimmt. Die Monteure versuchen auf Ihre Anforderungen und Wünsche Rücksicht zu nehmen. Wir bitten um Verständnis dafür, dass Änderungswünsche nur dann umgesetzt werden können, wenn dadurch die Qualität der Baumaßnahme nicht gefährdet wird, sich der Umfang der Baumaßnahme nicht ändert sowie alle anerkannten Regeln der Technik befolgt werden können.

## Inbetriebnahme

### **Welche Endgeräte benötige ich für den neuen Glasfaseranschluss?**

Alle notwendigen Endgeräte werden durch den Internetanbieter zur Verfügung gestellt. Falls vorhanden, können Sie in vielen Fällen die Endgeräte auch selbst zur Verfügung stellen. Bitte kontaktieren Sie Ihren Internetanbieter für weitere Informationen.

### **Ab wann kann der neue Anschluss genutzt werden?**

Nach Ausbau des Glasfaseranschlusses können Sie häufig bereits innerhalb von wenigen Stunden den Anschluss nutzen. Die Voraussetzung hierfür ist, dass Ihr Internetanbieter Ihnen die passenden Endgeräte zur Verfügung gestellt hat oder Sie diese Endgeräte selbst bereitstellen (z. B. Router). Sollte sich die Aktivierung Ihres Anschlusses verzögern, kontaktieren Sie bitte Ihren Internetanbieter.

### **An wen kann ich mich wenden, wenn es eine Störung des Anschlusses gibt?**

Bitte kontaktieren Sie bei Störungen direkt den Internetanbieter, bei dem Sie Ihren Glasfaser-Tarif bestellt haben.



Ein Unternehmen von  **EWE**

**Partnerschaftlich.  
Kompetent.  
Schnell.**

