

1.



← Netzlaufwerk verbinden

### Welcher Netzwerkordner soll zugeordnet werden?

Bestimmen Sie den Laufwerksbuchstaben für die Verbindung und den Ordner, mit dem die Verbindung hergestellt werden soll:

Laufwerk: N: (https://magentacloud.de/ ▼)

Ordner: https://magentacloud.de/remote.php/webdav ▼ Durchsuchen...

Beispiel: \\Server\Freigabe

Verbindung bei Anmeldung wiederherstellen

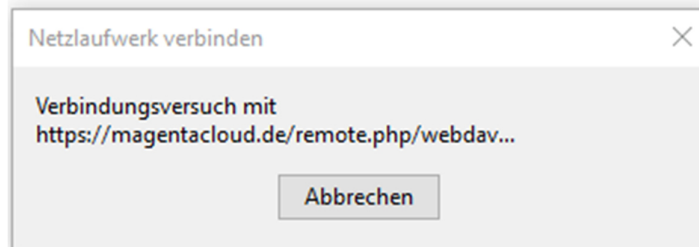
Verbindung mit anderen Anmeldeinformationen herstellen

[Verbindung mit einer Website herstellen, auf der Sie Dokumente und Bilder speichern können](#)

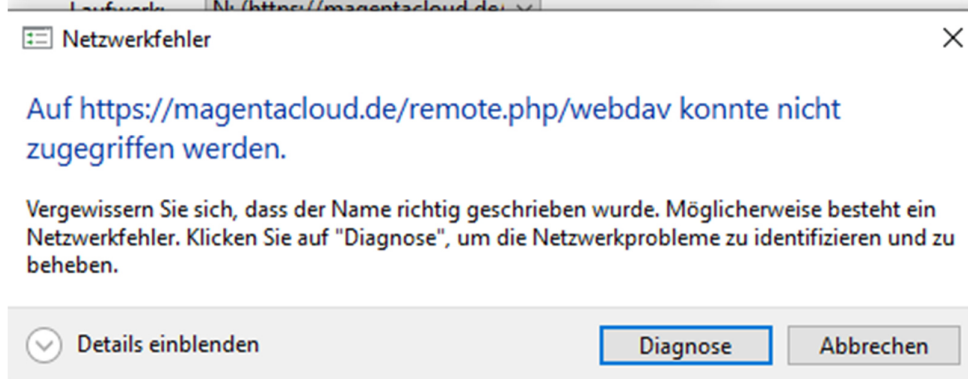
Fertig stellen

Abbrechen

2.



den Ordner, mit dem die Verbindung



[ichern](#)

Fertig stellen

Abbrechen

3.

