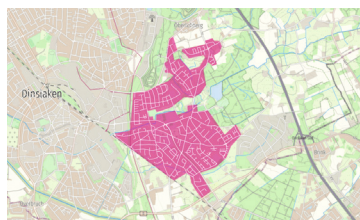


T GLASFASER
Schnell. Stabil. Zukunftssicher.

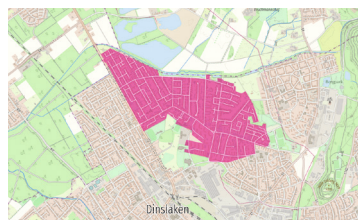
GLASFASER FÜR DINSLAKEN

Schnell. Stabil. Zukunftssicher.

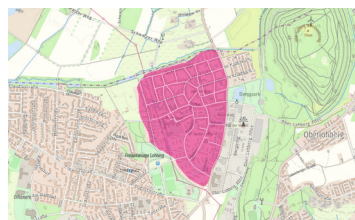
AUSBAUGEBIET DINSLAKEN OST



AUSBAUGEBIET DINSLAKEN NORD



AUSBAUGEBIET DINSLAKEN LOHBERG



In Dinslaken beschleunigt die Deutsche Telekom ihren eigenwirtschaftlichen Glasfaserausbau und baut Ihr neues Glasfasernetz großflächig aus.

Bis Ende 2024 können mehr als 18.000 Dinslakener Haushalte an das neue Glasfasernetz angeschlossen werden. Aktuell startet der Ausbau für über 8.400 Haushalte und Unternehmensstandorte in den Stadtteilen Dinslaken Nord und Lohberg. Bereits im Jahr 2022 ist der Ausbau für die ersten 9.600 Haushalte und Unternehmensstandorte in Dinslaken Ost gestartet. Weitere Ausbaugebiete folgen in den nächsten Jahren.

Dieser umfassende Glasfaserausbau schafft eine optimale Infrastruktur und führt die Dinslakener Haushalte und Unternehmen zeitnah in die digitale Zukunft. Im Unterschied zu anderen Technologien wird die Glasfaserleitung direkt bis in die Wohnungen geführt und ermöglicht Datentransfer und Surf-Erlebnis auf höchstem Niveau.

Die schnellen Glasfaser Anschlüsse mit bis zu 1 Gigabit pro Sekunde (Gbit/s) können **ab sofort** beauftragt werden. Das Projekt beinhaltet ein sensationelles Angebot für die Hauseigentümer*innen und Mieter*innen.

Alle Immobilien in den Glasfaser Ausbaugebieten erhalten jetzt einen kostenlosen Glasfaser-Hausanschluss bis in den Keller, sofern die Beauftragung über die Hauseigentümer*innen oder Mieter*innen erfolgt. Das spart 799,95€. Alle, die den neuen Glasfaseranschluss dann auch schnellstmöglich nutzen möchten, bekommen **bei zusätzlicher Bestellung eines Glasfasertarifs der Telekom die aufwändige Glasfaser Installation innerhalb des Hauses ebenfalls gratis**. Und natürlich stehen aktuell auch besondere Tarif-Angebote zur Auswahl.

Wichtig zu wissen:

So kommt das schnelle Netz ins Haus

Damit der Ausbau nicht am eigenen Haus bzw. der Wohnung vorbeizieht, müssen Anwohner*innen allerdings

rechtzeitig tätig werden. Prüfen sie jetzt als Hauseigentümer*innen und Mieter*innen die Verfügbarkeit auf der Internetseite www.telekom.de/glasfaser-dinslaken und beauftragen den Hausanschluss.

Voraussetzung ist die Genehmigung der Eigentümer*innen. Die Beauftragung können Hauseigentümer*innen und Mieter*innen die in einem der Glasfaser Ausbaugebiete wohnen gleichermaßen erteilen.

Die Telekom bittet alle Bürger*innen, die per Briefpost zugestellten Informationen aufmerksam zu lesen und bei Interesse die dort beschriebene Bestellung möglichst zeitnah vorzunehmen.

Die Telekom bietet verschiedene Beratungsmöglichkeiten an.

Neben der persönlichen Beratung in den bekannten Telekom Shops, bietet das Unternehmen auch eine telefonische Beratung über die kostenfreie **Hotline 0800 2266 100** an. Auch eine eigens eingerichtete Homepage www.telekom.de/glasfaser-dinslaken kann zur Beauftragung genutzt werden.

Telekom Shops in Dinslaken:

- Telekom Shop Dinslaken, Neustr. 6, 46535 Dinslaken
- Telekom Partner Expert Gröblichhoff, Neutorplatz 14, 46535 Dinslaken

Alle Informationen zum Glasfaserausbau in Dinslaken finden Sie im Internet unter www.telekom.de/glasfaser-dinslaken

Dinslakener Bürger*innen, die nicht in einem aktuellen Glasfaser Ausbaugebiet wohnen, können sich über diese Internetseite als Interessent registrieren. Sie erhalten dann kostenlos und unverbindlich Informationen zum Highspeed-Ausbau an ihrer Adresse.

Darauf können sich die Bürger in Dinslaken freuen:

- **Schnell:** Highspeed-Surfen mit bis zu 1.000 MBit/s im Download
- **Stabil:** garantierte Bandbreiten
- **Zukunftssicher:** Glasfaserleitungen sind heute und in Zukunft die Basis für Ihre leistungsfähigere Internetanbindung
- **Parallel:** gleichzeitig Filme streamen, online spielen, surfen, lernen und im Homeoffice arbeiten – natürlich ohne Qualitätsverlust
- **Fair:** kein Preisunterschied zwischen Glasfasertarifen und herkömmlichen Internetanschlüssen bei gleichzeitig besserer Leistung
- **Unkompliziert:** egal, ob Sie Mieter oder Eigentümer sind – wir kümmern uns um alles
- **Preisvorteil sichern:** 0 € anstatt 799,95 € für den Hausanschluss an das moderne Glasfasernetz bei Abschluss eines Tarifs

Unsere Telekom Vorteile für Dinslaken:

- Wir bauen das Netz der Zukunft, es entsteht ein komplett neues Glasfasernetz bis in die Wohnung / Büro
- Geplanter Vollausbau (wir versorgen alle Gebäude in den Ausbaugebieten mit einem Glasfaser Hausanschluss, sofern uns eine Gestattung vorliegt)
- Kostenloser Glasfaser Hausanschluss (während des Aktionszeitraum auch Hausanschluss Only, keine Verpflichtung für Telekom Tarifprodukt)
- Kostenlose Glasfaser Inhouse Verkabelung für EFH und MFH (sofern ein Telekom Produktauftrag gebucht wird)
- geringe Wartezeiten (nach Fertigstellung der Glasfaser Inhouse Verkabelung ist der Anschluss sofort nutzbar)
- Freie Anbieterauswahl (FTTH Vorleistung für andere Anbieter)
- Verfügbarkeitsprüfung und Interessentenerfassung über eigenen Blog der Ausbaustadt: www.telekom.de/glasfaser-dinslaken

Kontakt

- telefonisch **0800 2266100** (kostenfrei)
- www.telekom.de/glasfaser-dinslaken

