

INFOVERANSTALTUNG FÜR LÜNEBURG

HERZLICH WILLKOMMEN

29.11.2022

T GLASFASER

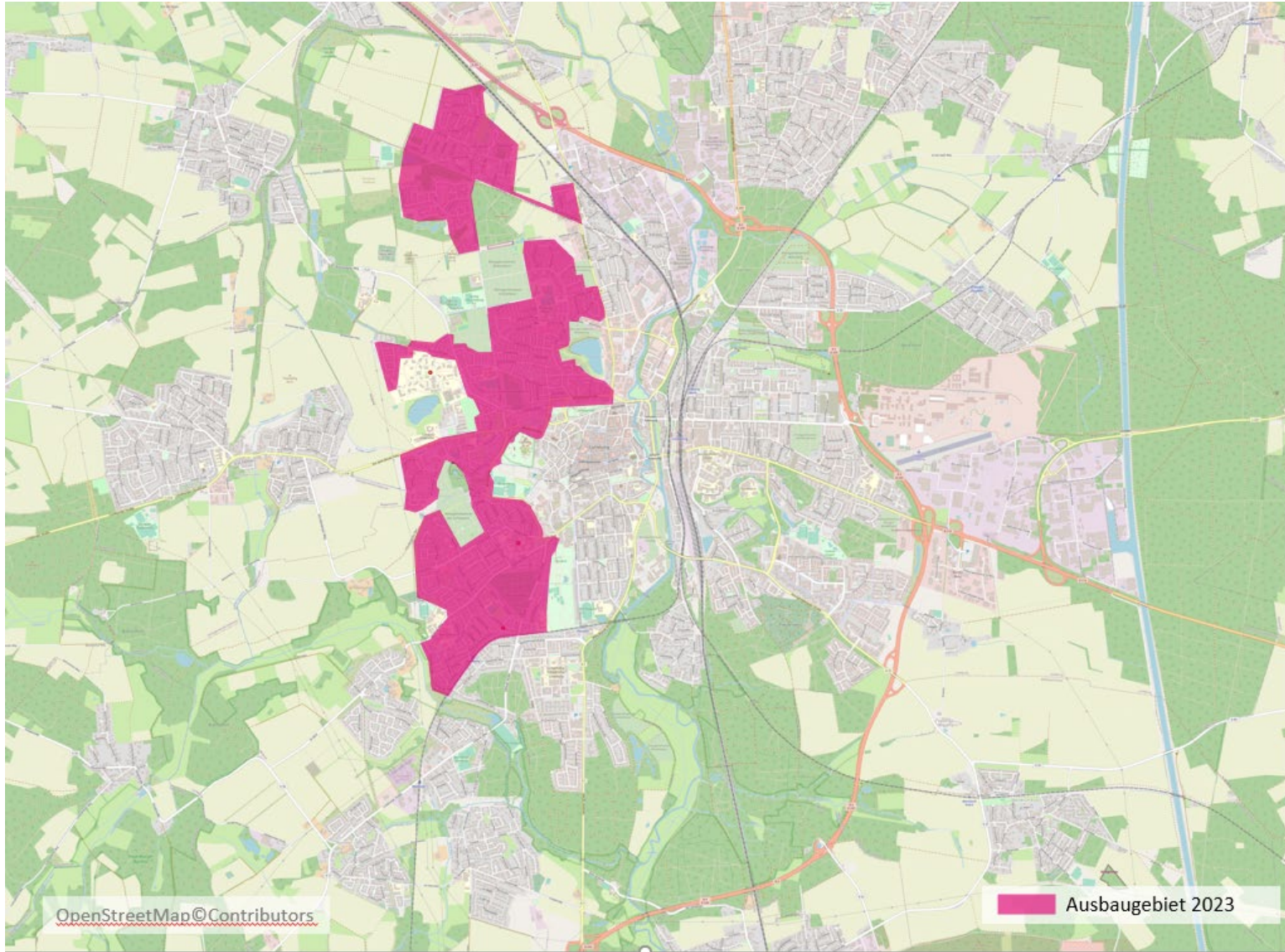
Schnell. Stabil. Zukunftssicher.



DAS AUSBAUGEBIET



DAS AUSBAUGEBIET



12.000 Haushalte

Lüneburg: Mittelfeld
 Kreideberg
 Ochtmissen
 Weststadt

Vermarktungsstart: 21.11.2022
geplanter Baustart: März 2023
geplantes Bauende: ca. März 2024

Weitere Ausbaubereiche in Lüneburg sind in Planung.

Bei Ihnen wird aktuell noch kein Glasfaser ausgebaut? Dann registrieren Sie sich unter www.telekom.de/glasfaser **kostenlos** und **unverbindlich** als Interessent*in. Wir informieren Sie, sobald Glasfaser an Ihrer Anschluss-Adresse verfügbar ist.

WARUM GLASFASER?



WARUM GLASFASER?



Der **durchschnittliche Internetnutzer** ist **3,8h – 7h** täglich online.

Alles parallel und dabei stabil!



DIE WICHTIGSTEN ARGUMENTE

SCHNELL



Download-Geschwindigkeiten
von bis zu 1.000 MBit/s.
Upload-Geschwindigkeiten
von bis zu 200 MBit/s.

STABIL



Mit garantierten Bandbreiten
zu jeder Tageszeit - Parallel
und ohne Qualitätsverlust

ZUKUNFTSSICHER



Glasfaserleitungen sind heute und
in Zukunft die Basis für neue,
leistungsfähigere Internet-
anbindungen

FAIR



Kein Preisunterschied zwischen
Glasfasertarifen und herkömmlichen
Internetanschlüssen **bei gleichzeitig
besserer Leistung!**

NACHHALTIG



Glasfaser verbraucht z.B. im Vergleich zum
Kabelnetz unserer Wettbewerber **nur 1/4
des Stroms.** Zudem betreibt die Telekom ihr
Netz zu **100% aus erneuerbarer Energie.**

WERTSTEIGERUNG



Steigern Sie mit der zukunftssicheren
Glasfaser-Technologie den **Wert Ihrer
Immobilie.**

UNKOMPLIZIERT



Glasfaser bis in die Wohnung –
egal, ob Mieter oder Eigentümer –
wir kümmern uns um alles!



Jetzt 799,95 € sparen - Im Rahmen der FTTH-Vorvermarktung wird der **Hausanschluss** für **0€** gelegt.

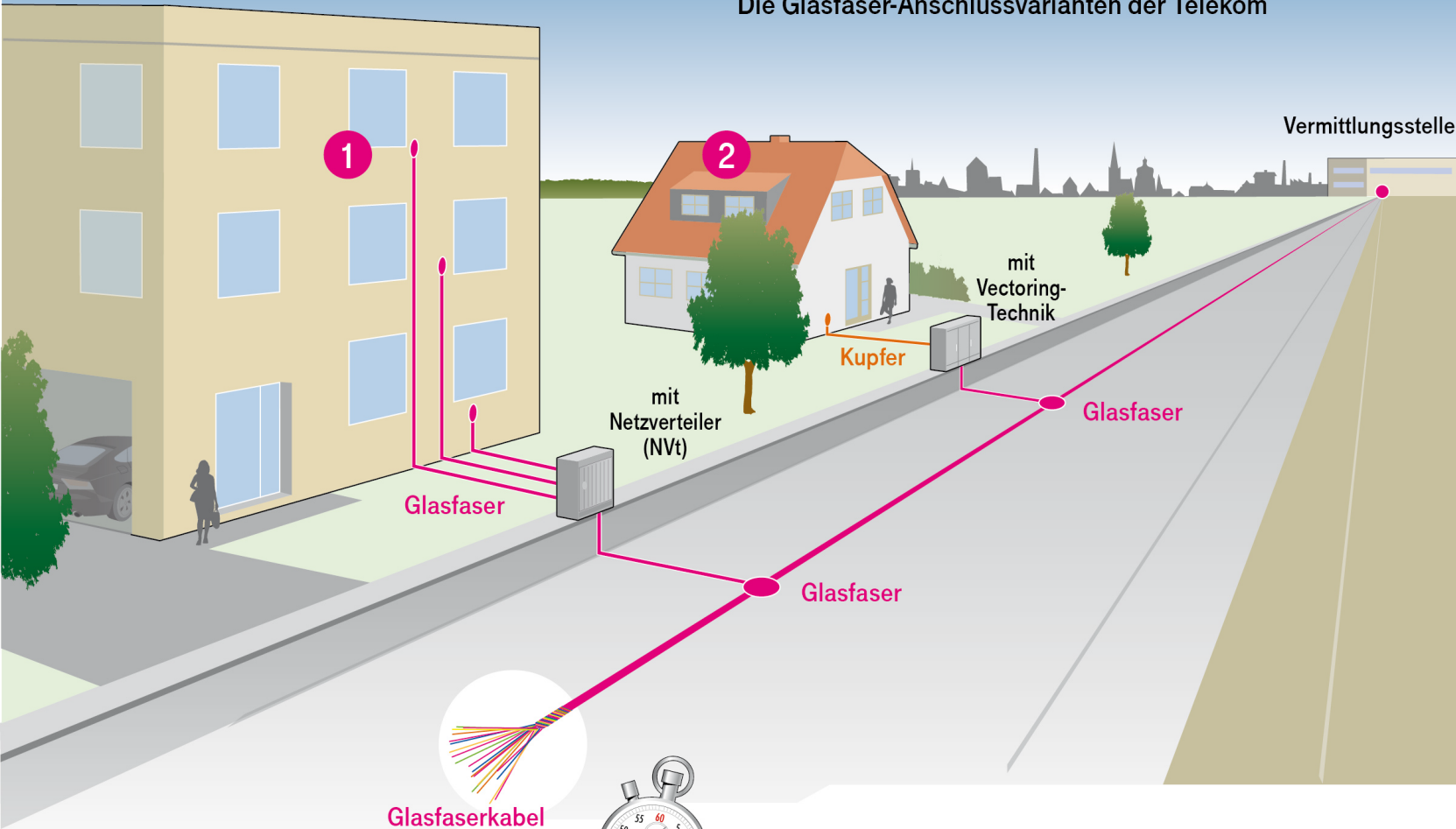


WIE FUNKTIONIERT DER AUSBAU?



UNTERSCHIEDE FTTC vs. FTTH

Die Glasfaser-Anschlussvarianten der Telekom



GESCHWINDIGKEITEN IM VERGLEICH



- Glasfasern sind die **Datenautobahn der Zukunft**
- Die neueste technische Infrastruktur **steigert den Wert einer Immobilie**
- Wohnungen und Häuser werden **für Mieter noch attraktiver**

1 GLASFASER/FTTH

- Durchgängig Glasfaser – von der Vermittlungsstelle über den Verteilerkasten bis nach Hause
- Schon heute Downloadgeschwindigkeiten von bis zu 1 Gbit/s



2 VDSL/VECTORING

- Vermittlungsstelle und Verteilerkasten sind per Glasfaser verbunden
- Vom Verteilerkasten geht's per Kupfer weiter bis nach Hause
- Neue Technik in den Verteilerkästen gleicht Störungen zwischen den Kupferleitungen aus und ermöglicht noch schnellere Download- und Upload-Geschwindigkeiten.

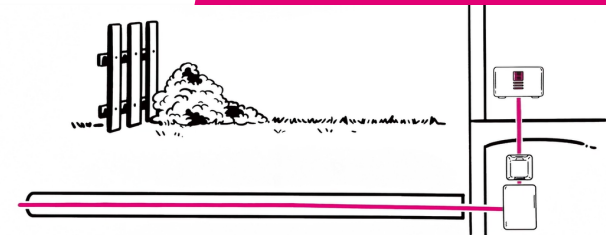


SO WIRD DAS HAUS/ GRUNDSTÜCK ANGESCHLOSSEN

Nachdem das Glasfaserkabel die Grenze des Grundstücks erreicht hat, gibt es drei Möglichkeiten, wie es weiter bis ins Haus geht. Dabei wählen wir beim Grundstücksanschluss stets die Methode, die die wenigsten Beeinträchtigungen für die Bewohner mit sich bringt.

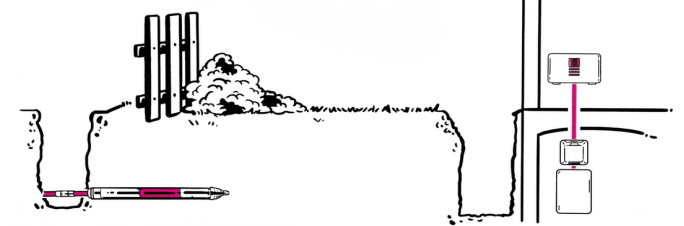
1

Bei der ersten Variante sind im Vorgarten Ihres Hauses bereits Leerrohre vorhanden. Die Glasfaserkabel werden einfach durch diese hindurchgezogen.



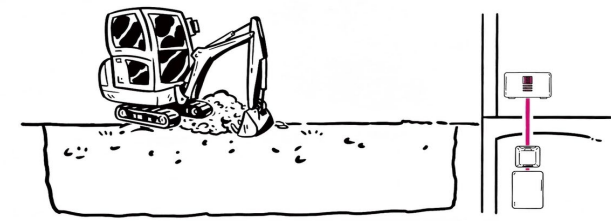
2

Bei der zweiten Bauart kommt eine sogenannte Erdrakete zum Einsatz. Diese bohrt sich Stück für Stück durchs Erdreich und schafft somit den nötigen Platz für Leerrohr und Glasfaserkabel. Die Oberfläche bleibt hierbei unberührt.



3

Nur die dritte Variante verlangt kleinere Baumaßnahmen: Hier wird von der Straße bis zum Haus ein Kanal gegraben. Darin wird das Leerrohr eingebettet und anschließend die Glasfaser verlegt.



STANDARDBAUWEISE FÜR INNENVERKABELUNG

EFH (bis 1 WE)

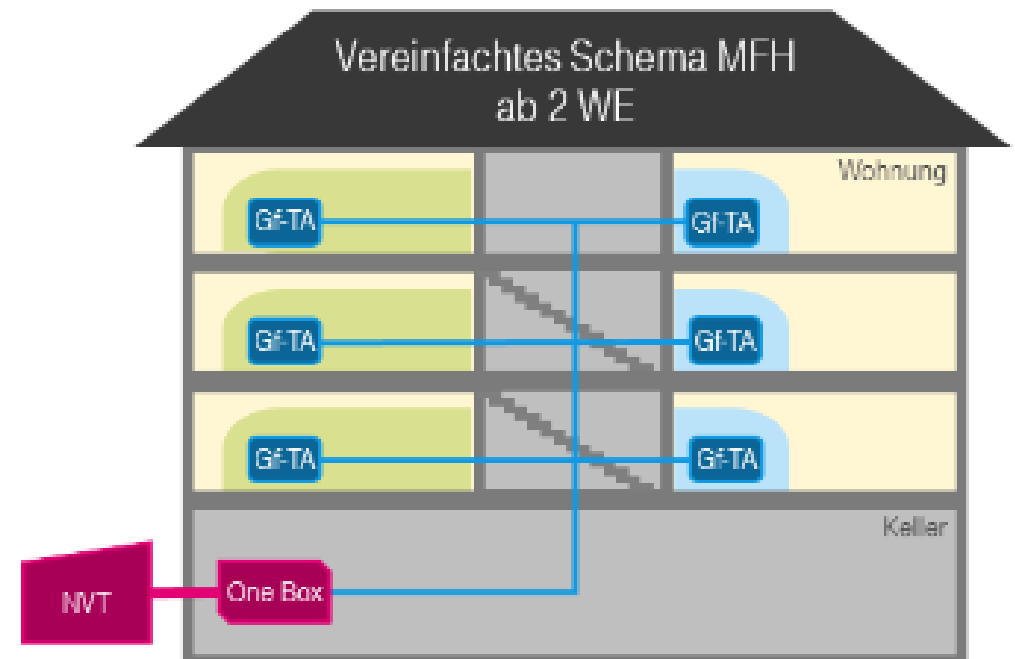
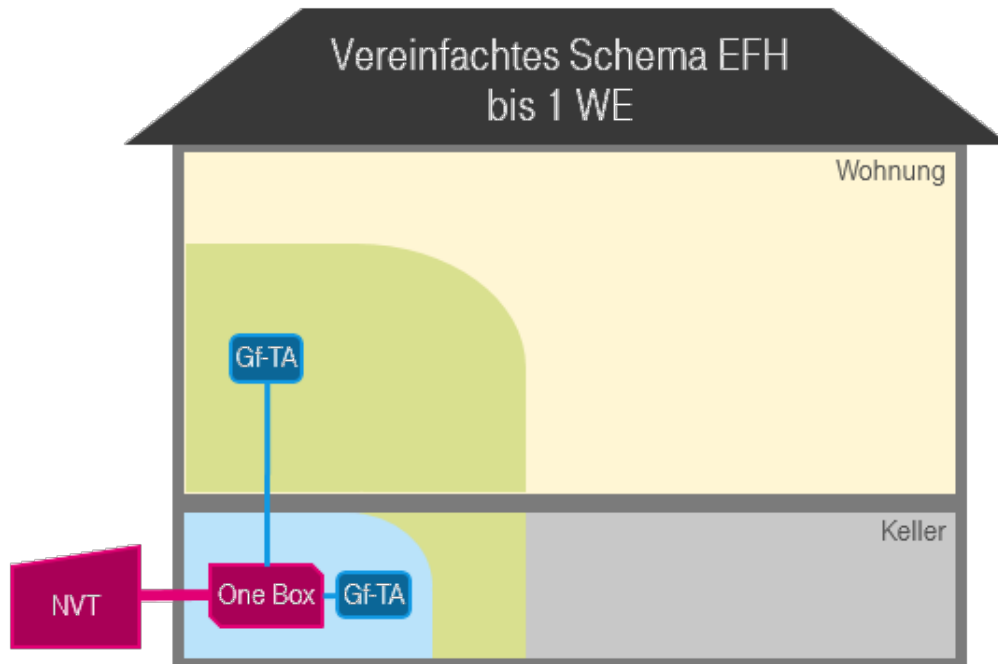
Standardbauweise 1: HÜP inkl. Glasfaser-Dose (GF-TA) bis 3m nach Mauerdurchbruch

Standardbauweise 2: Gf-TA am Wunschort des Kunden bei vorbereitetem Leitungsweg mit bis zu **20 Meter Kabellänge**

MFH (ab 2 WE)

Standardbauweise 1: Gf-TA im Umkreis des Wohnungsstichs mit bis zu **3 Meter Kabellänge** im Wohnbereich

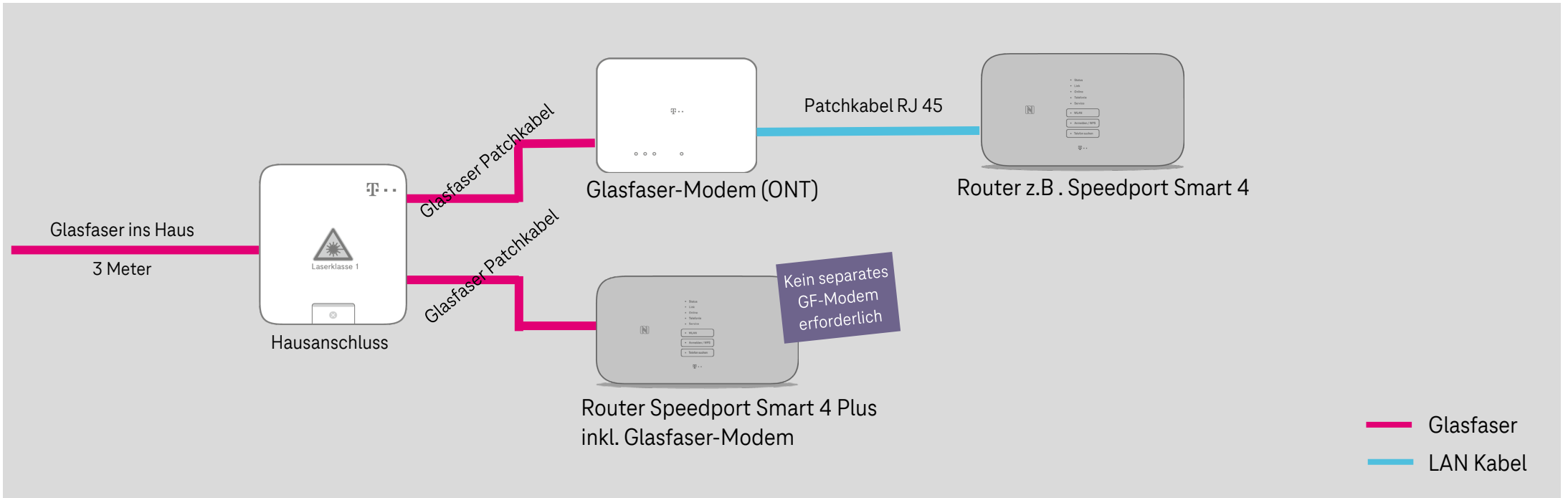
Standardbauweise 2: Gf-TA am Wunschort des Kunden bei vorbereitetem Leitungsweg mit bis zu **20 Meter Kabellänge** im Wohnbereich



EINFAMILIENHAUS

LEITUNGSVERLEGUNG BIS 3 METER NACH MAUERDURCHBRUCH

Keller oder Hauswirtschaftsraum



Im Keller wird der Hausanschluss installiert. In Einfamilienhäusern ist in diesem bereits eine Glasfaser-Dose (GF-TA) integriert.

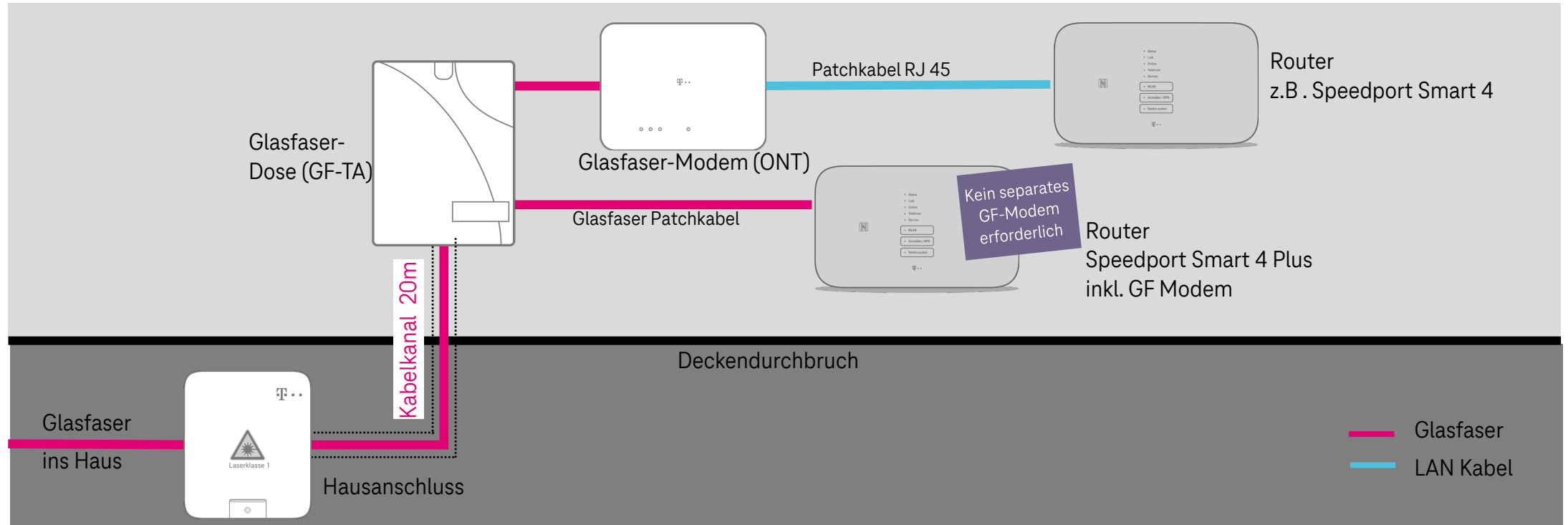
Das Glasfaser-Modem (ONT) benötigt eine Stromversorgung. Diese muss vom Endkunden bereitgestellt werden! Es wird an die Glasfaser-Dose (GF-TA) angeschlossen, daran dann der Router.

Der Speedport Smart 4 Plus hat bereits ein integriertes Glasfaser-Modem (ONT) und wird direkt an die Glasfaser-Dose (GF-TA) angeschlossen. Es wird kein separates Glasfaser-Modem benötigt. Der Smart 4 Plus wird mittels Glasfaser angeschlossen, sollte das mitgelieferte GF-Kabel zu kurz sein ist der Service „Installation Netzwerk“ anzubieten. Sollte ein anderer Router genutzt werden, ist ein separates Glasfaser Modem unbedingt erforderlich!

EINFAMILIENHAUS INSTALLATION BEI VORBEREITETEM LEITUNGSWEG (bis 20 m)

Erdgeschoss

Keller

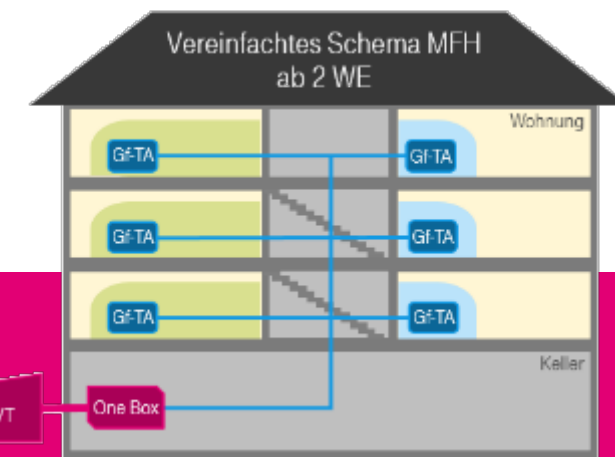
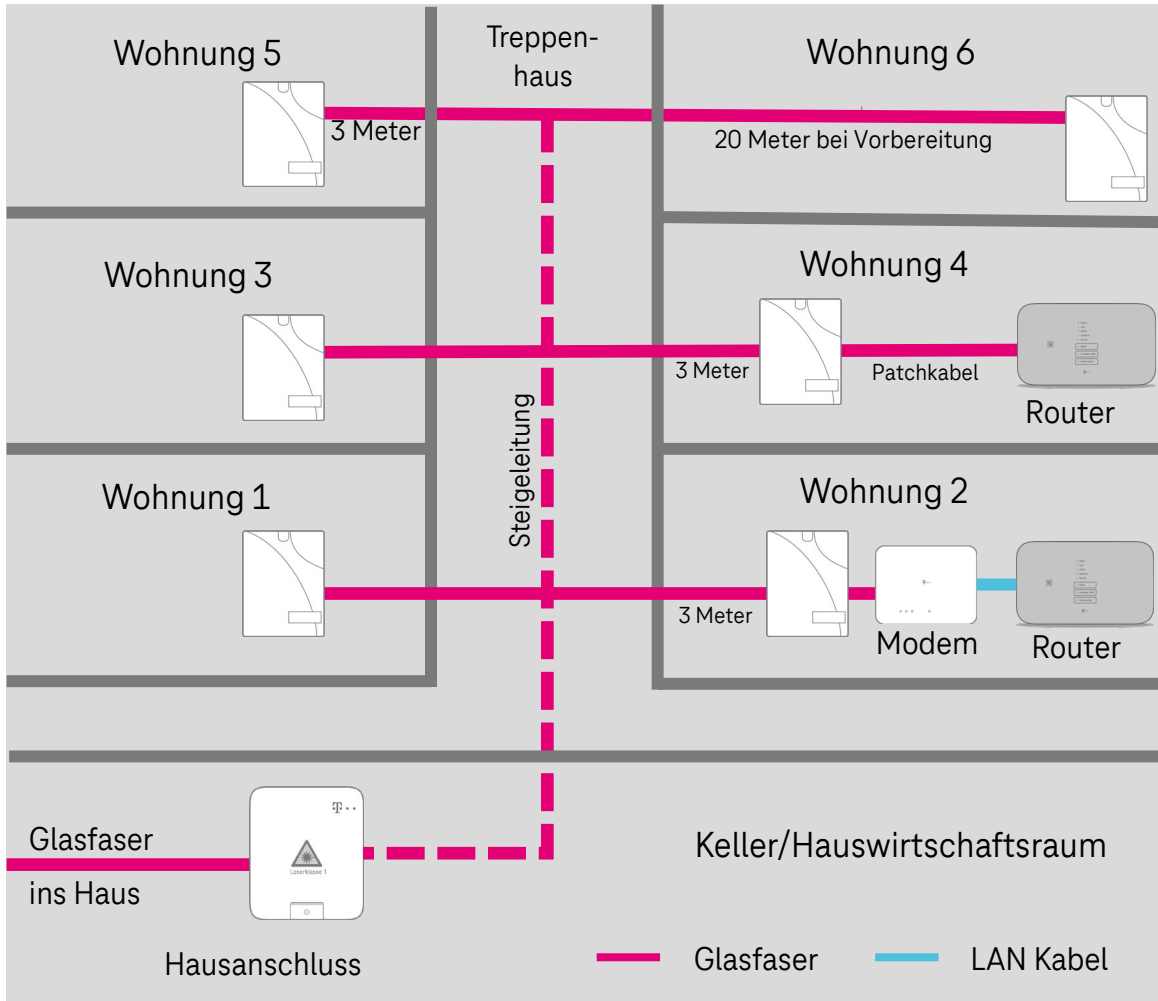


Im Keller wird der Hausanschluss installiert. In Einfamilienhäusern ist in diesem bereits eine Glasfaser-Dose (GF AP OneBox) integriert. Zusätzlich wird eine zweite Glasfaser-Dose (GF-TA) abgesetzt in einem Umkreis von bis zu 20 Metern zur GF-AP OneBox installiert.

Das Glasfaser-Modem (ONT) benötigt eine Stromversorgung. Diese muss vom Endkunden bereitgestellt werden! Es wird an die Glasfaser-Dose (GF-TA) angeschlossen, daran dann der Router.

Der Speedport Smart 4 Plus hat bereits ein integriertes Glasfaser-Modem (ONT) und wird direkt an die Glasfaser-Dose (GF-TA) angeschlossen. Es wird kein separates Glasfaser-Modem benötigt. Der Smart 4 Plus wird mittels Glasfaser angeschlossen, sollte das mitgelieferte GF-Kabel zu kurz sein ist der Service „Installation Netzwerk“ anzubieten. Sollte ein anderer Router genutzt werden, ist ein separates Glasfaser Modem unbedingt erforderlich!

MEHRFAMILIENHAUS



Das Glasfaser-Modem (ONT) wird an die Glasfaser-Dose (GF-TA) angeschlossen, daran dann der Router. Im Speedport Smart 4 Plus ist das Glasfaser-Modem bereits enthalten. Router und GF-Modem benötigen eine Stromversorgung. Diese muss vom Endkunden bereitgestellt werden!

Der GF-AP befindet sich in den meisten Fällen im Keller oder Hauswirtschaftsraum und wird über Steigleitungen mit der jeweiligen Glasfaser-Dose des Kunden verbunden.

Wanddurchbrüche (ohne Brandschottung) sind innerhalb der max. 3 m möglich (nicht in gewerblich genutzten Gebäuden). Deckendurchbrüche sind nicht zulässig.

HARDWARE – ROUTER, MODEM UND MTV One

Speedport Smart Glasfaser



Besteht aus:
Speedport Smart 4 Plus und
MagentaZuhause App Pro

Für alle Glasfaser-Tarife
(inkl. TV Varianten).

Kein separates Glasfaser-
Modem erforderlich, ist
bereits im Router integriert

7,95 €/mtl.

Speedport Smart



Besteht aus:
Speedport Smart 4 und
MagentaZuhause App Pro

Für alle Glasfaser-Tarife (inkl.
TV Varianten).

Separates Glasfaser-Modem
erforderlich

6,95 €/mtl.

Glasfaser-Modem 2



Für alle Glasfaser-Tarife.
Im Glasfaser-Modem 2
sind 2,5 Gigabit LAN Chips
verbaut. Bei Router ohne
integriertes Glasfaser-
Modem unbedingt
erforderlich!

einmalig 49,99 €

MagentaTV One



Für ein überragendes
MagentaTV Erlebnis.
Leistungsstark und
komfortabel.
Über LAN und WLAN
anschließbar.

5 €/mtl.

T GLASFASER
Schnell. Stabil. Zukunftssicher.

Ergänzendes Serviceprodukt: Installation Netzwerk

- Es wird nicht jeder Wunschort kostenfrei realisiert! Kunden müssen Leitungswege vorbereiten, wenn Sie 20 Meter kostenlos realisiert haben möchten.
- Ohne vorbereiteten Leitungsweg gibt es folgende Alternativen:
 - 3 Meter im Umkreis des Hausanschlusses (wie auf den vorherigen Seiten beschrieben)
 - „Installation Netzwerk“

Wenn bereits eine Glasfaser-Dose installiert ist, kann der Kunde jederzeit **nachträglich** den Service Installation Netzwerk buchen, um eine zusätzliche Glasfaser-Dose am Wunschort anbringen zu lassen.



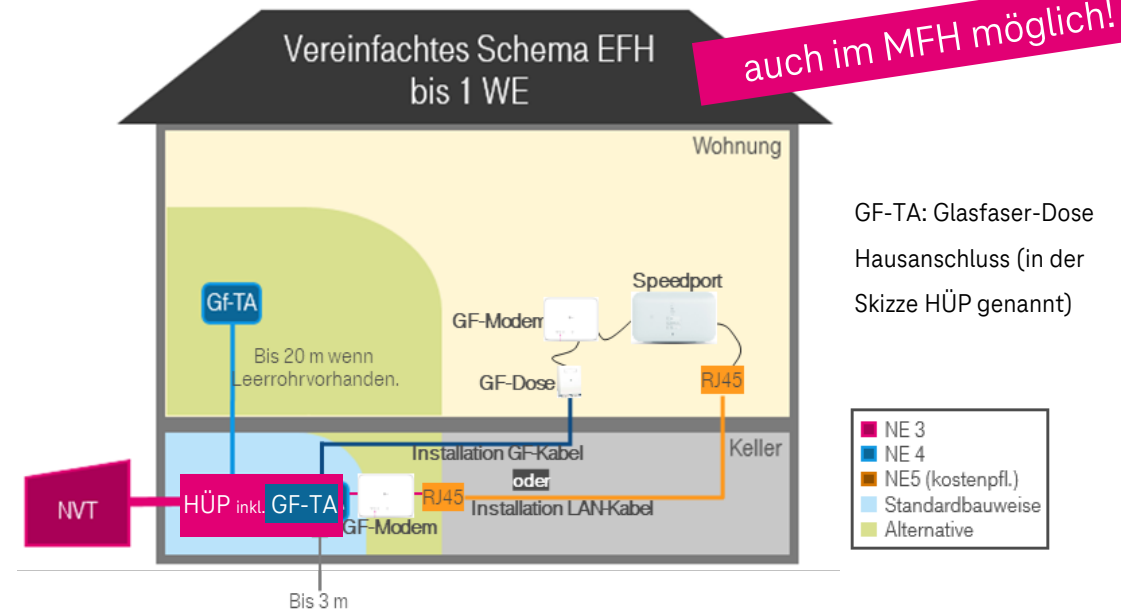
Achtung: Serviceprodukte können erst **ab Termin zur Glasfaser-Bereitstellung** beauftragt werden.

Installation Netzwerk

- Leistungen:
 - Installation von bis zu 10 Meter LAN Kabel und Montage von 2 LAN Dosen einfach oder
 - Installation von bis zu 10 Meter vorkonfektioniertem GF-Kabel und Montage einer zusätzlichen GF TA
 - Ein Wand- oder Deckendurchbruch bei Bedarf
Inkl. Material Weitere Dienstleistungen vor Ort zu buchbar



HZ_Installation
Netzwerk



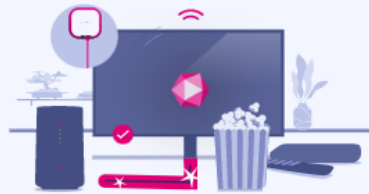
GLASFASERTARIFE



BUCHUNGSMÖGLICHKEITEN

Der Glasfaser-Ausbau wird bei Ihnen voraussichtlich zwischen dem 01.03.2023 und dem 31.03.2024 erfolgen

Bitte wählen Sie aus:



Glasfaser-Produkte für Privatkunden

Bestellen Sie Ihren Glasfaser-Tarif optional mit MagentaTV und der gewünschten Hardware.

Auswählen



Glasfaser-Produkte für Geschäftskunden

Bestellen Sie einen Glasfaser-Tarif und die gewünschte Hardware für Ihr Unternehmen.

Auswählen



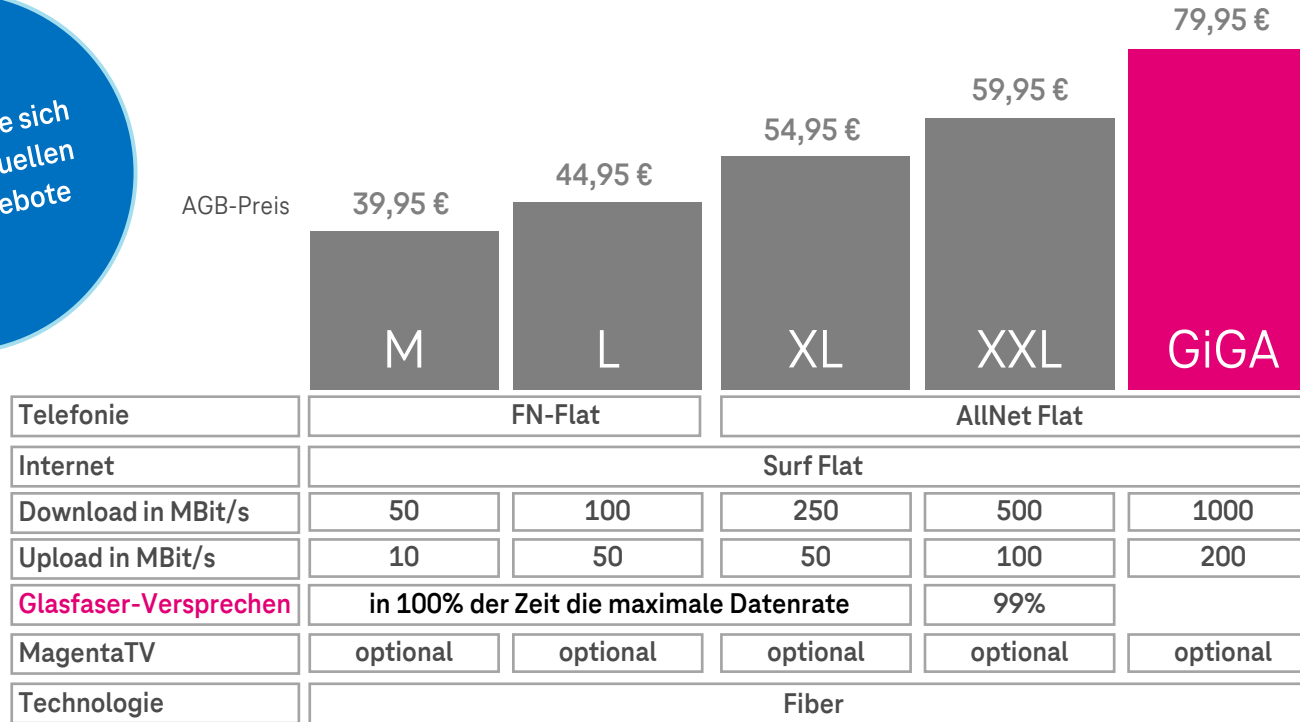
Anschluss ohne Tarif für Vermieter/Eigentümer

Bestellen Sie Ihren Anschluss ohne Tarif für Vermieter/Eigentümer.

Auswählen

GLASFASERTARIFE FÜR PRIVATKUNDEN

Erkundigen Sie sich nach den aktuellen Aktionsangeboten



**Magenta TV Basic,
MagentaTV Smart oder
MagentaTV Entertain**



T GLASFASER
Schnell. Stabil. Zukunftssicher.

GLASFASERTARIFE FÜR GESCHÄFTSKUNDEN

Company Pro 1000	Company Pro 1000 Vario	Company Pro 500 Empfehlung	Company Pro 250	Company Pro 100	Company Pro 50
1.000 MBit/s	1.000 MBit/s	500 MBit/s	250 MBit/s	100 MBit/s	50 MBit/s
✓ Der schnellste Tarif bis zu 1000 MBit/s Download, 200 MBit/s Upload	✓ Der schnellste Tarif bis zu 1000 MBit/s Download, 200 MBit/s Upload	✓ <u>Bandbreitenversprechen *</u> 500 MBit/s Download, 100 MBit/s Upload	✓ <u>Bandbreitenversprechen *</u> 250 MBit/s Download, 50 MBit/s Upload	✓ <u>Bandbreitenversprechen *</u> 100 Mbit/s Download, 50 MBit/s Upload	✓ <u>Bandbreitenversprechen *</u> 50 MBit/s Download, 10 MBit/s Upload
✓ Telefonie Flat ins dt. Festnetz und alle dt. Mobilfunknetze in HD Voicequalität, Auslandsflat in 18 Länder	✓ Telefonie Flat ins dt. Festnetz und alle dt. Mobilfunknetze in HD Voicequalität, Auslandsflat in 18 Länder	✓ Telefonie Flat ins dt. Festnetz und alle dt. Mobilfunknetze in HD Voicequalität, Auslandsflat in 18 Länder	✓ Telefonie Flat ins dt. Festnetz und alle dt. Mobilfunknetze in HD Voicequalität, Auslandsflat in 18 Länder	✓ Telefonie Flat ins dt. Festnetz und alle dt. Mobilfunknetze in HD Voicequalität, Auslandsflat in 18 Länder	✓ Telefonie Flat ins dt. Festnetz in HD Voicequalität, Auslandsflat in 18 Länder
✓ 2 Sprachkanäle bis zu 6 Sprachkanäle zubuchbar	✓ 2 Sprachkanäle bis zu 6 Sprachkanäle zubuchbar	✓ 2 Sprachkanäle bis zu 6 Sprachkanäle zubuchbar	✓ 2 Sprachkanäle bis zu 6 Sprachkanäle zubuchbar	✓ 2 Sprachkanäle bis zu 6 Sprachkanäle zubuchbar	✓ 2 Sprachkanäle bis zu 6 Sprachkanäle zubuchbar
✓ Vor-Ort-Service Bevorzugter Business-Service für die zugesicherte Entstörung	✓ Vor-Ort-Service Bevorzugter Business-Service für die zugesicherte Entstörung	✓ Vor-Ort-Service Bevorzugter Business-Service für die zugesicherte Entstörung	✓ Vor-Ort-Service Bevorzugter Business-Service für die zugesicherte Entstörung	✓ Vor-Ort-Service Bevorzugter Business-Service für die zugesicherte Entstörung	✓ Vor-Ort-Service Bevorzugter Business-Service für die zugesicherte Entstörung
✓ Zusatzleistungen feste IP-Adresse, Website Business, und MagentaCloud M	✓ Zusatzleistungen feste IP-Adresse, Website Business, und MagentaCloud M	✓ Zusatzleistungen feste IP-Adresse, Website Business, und MagentaCloud M	✓ Zusatzleistungen feste IP-Adresse, Website Business, und MagentaCloud M	✓ Zusatzleistungen feste IP-Adresse, Website Business, und MagentaCloud M	✓ Zusatzleistungen feste IP-Adresse, Website Business, und MagentaCloud M
Produktflyer	Produktflyer	Produktflyer	Produktflyer	Produktflyer	Produktflyer
39,95 € mtl. [□] Ab dem 7. Monat 129,95 € mtl. netto zzgl. MwSt.	129,95 € mtl. [□] netto zzgl. MwSt.	39,95 € mtl. [□] Ab dem 7. Monat 99,95 € mtl. netto zzgl. MwSt.	39,95 € mtl. [□] Ab dem 7. Monat 79,95 € mtl. netto zzgl. MwSt.	39,95 € mtl. [□] Ab dem 7. Monat 69,95 € mtl. netto zzgl. MwSt.	39,95 € mtl. [□] Ab dem 7. Monat 51,95 € mtl. netto zzgl. MwSt.

T GLASFASER
Schnell. Stabil. Zukunftssicher.

GLASFASERANSCHLUSS MIT UND OHNE TARIF BUCHBAR

ALLEINSTELLUNGSMERKMAL DER TELEKOM



**Glasfaser-Anschluss
(ohne Tarif und mit Tarif)**

0 € | einmalig*

LEISTUNGEN



- Hausabschluss „ohne Tarif“ nur für Eigentümer/ Vermieter buchbar.
- Hauszuführung von der Grundstücksgrenze.
- Abschlusspunkt des Liniennetzes (APL) bzw. Hausübergabepunkt im Gebäude.
- Beauftragung eines Telekommunikationsproduktes muss separat erfolgen.
- Beim Beauftragen eines Glasfaser-Tarifs ist der Hausanschluss inklusive und muss nicht gesondert bestellt werden.

Im Rahmen der Vorvermarktung und während eines laufendes Glasfaserausbaus wird der Hausanschluss OHNE Tarif in der Regel kostenlos zur Verfügung gestellt.

In der Regelvermarktung wird der Hausanschluss OHNE Tarif mit 799,96€ (19%MwST) bepreist. Die Berechnung erfolgt unabhängig von der Beauftragung eines Telekommunikationsprodukts. Gewünschte Telekommunikationsprodukte sind gesondert zu beauftragen. Die Bereitstellung des Glasfaseranschlusses erfolgt, wenn das Auskundungsprotokoll (Vor-Ort-Termin) den Ausbau bestätigt.

IHRE ANSPRECHPARTNER

Telekom Shop Lüneburg

Große Bäckerstr. 15
21337 Lüneburg

expert  **LÜNEBURG**
Mit den besten Empfehlungen

Bei der Keulahütte 2
21339 Lüneburg



Außendienst - Mitarbeiter der Ranger Marketing & Vertriebs GmbH sind im Auftrag der Telekom bei Ihnen in Lüneburg vor Ort.

kostenlos unter 0800 – 22 66 100
www.telekom.de/glasfaser-lueneburg



ERLEBEN, WAS VERBINDET.



**IHRE OFFENEN
FRAGEN IM CHAT?**

