

Wir verbinden Euch mit

T GLASFASER

Schnell. Stabil. Zukunftssicher.
Jetzt in Deiner Straße

Jetzt
Hausanschluss
kostenlos statt
799,95 €!*

T Connecting
your world.

Schnelles Netz für Meerbusch

Telekom verlegt Glasfaser-Bewohner müssen aktiv werden.

Schnell-Stabil-Zukunftssicher.

Der neue Maßstab für digitales Leben und Arbeiten ist Glasfaser. Jederzeit mit Familie und Freunden im Netz verbunden sein, ist heute so selbstverständlich wie nie zuvor. Die Datenmengen steigen und damit auch der Bedarf an leistungsstarken Internet-Verbindungen. Ein Glasfaser-Anschluss gewährleistet dafür die beste Qualität und Stabilität. Wer sich jetzt für einen Telekom Glasfaser-Hausanschluss in Verbindung mit einem Glasfaser Tarif entscheidet, spart die einmaligen Anschlusskosten in Höhe von 799,95€. Die Telekom modernisiert ihr Netz und bereitet den Ausbau des hochmodernen Glasfaser-Netzes für weitere Haushalte und Unternehmen in Meerbusch vor. Der aktuelle Ausbau umfasst die Ortsteile Osterath, Büberich und Strümp. In den Ortsteilen Bösinghoven, Lank-Latum und den Rheingemeinden sind die Beauftragungen für einen Technik Wechsel auf Glasfaser ebenfalls schon jetzt möglich, der Glasfaser Ausbau startet hier jedoch erst später. Dieser umfassende Glasfaserausbau schafft die optimale Infrastruktur und wird die Meerbuscher Haushalte und Unternehmen zeitnah in die digitale Zukunft führen. Im Unterschied zu anderen Technologien wird die Glasfaserleitung direkt bis in die Wohnungen geführt und ermöglicht Datentransfer und Surf-Erlebnis auf höchstem Niveau.

Der Anschluss an das Glasfasernetz bietet viele Vorteile:

- Download-Geschwindigkeiten mit bis zu 1000 Mbit/s
- Problemlos von zu Hause arbeiten und lernen. Home-Office und Home-Schooling
- Höchstgeschwindigkeiten fürs Online-Gaming und Streaming
- Komfort und Sicherheit: Steuerung von Heizung, Licht und vielem mehr

Und die Internetverbindung bleibt auch dann schnell und stabil, wenn viele Nutzer*innen gleichzeitig im Haus oder in der Nachbarschaft im Netz unterwegs sind.

Und so einfach geht's

Eine kurze Online-Abfrage über www.telekom.de/glasfaser zeigt, ob Ihre Adresse im Ausbaubereich liegt. Gehört sie dazu, können Sie den Glasfaser-Anschluss bestellen. Zur Nutzung des Haus-Anschlusses

es ist außerdem ein Glasfaser-Tarif notwendig. Die Telekom bietet Glasfaser-Tarife in verschiedenen Geschwindigkeiten an. Auch hier profitieren Sie aktuell von attraktiven Sonderkonditionen.

Preislich unterscheiden sich die aktuellen Glasfaser-Tarife der Telekom nicht von den herkömmlichen auf Kupfer basierenden Internet-Tarifen. Es gilt: gleiche Geschwindigkeit, gleicher Preis. Dabei profitieren Sie mit Glasfaser von einer höheren Stabilität bei der Nutzung Ihres Anschlusses, unabhängig davon, wie viele Nachbarn gerade im Netz unterwegs sind. Zudem können Sie mit dem Glasfaser-Anschluss ganz einfach, Ihren Bedürfnissen entsprechend, höhere Geschwindigkeiten bis 1 Gigabit pro Sekunde buchen.

Wichtig zu wissen: Sowohl Hauseigentümer*innen, Verwalter*innen und auch Mieter*innen können den Anstoß zur Netzmodernisierung / den Anschluss ans Glasfasernetz geben. Die Telekom kümmert sich dann in Abstimmung mit den Kund*innen um die weiteren Schritte, damit der Anschluss ans neue Netz reibungslos funktioniert. Das Verlegen der Glasfaser zum Haus ist in der Regel innerhalb eines Tages erledigt.

Darum lohnt sich der Wechsel

Schnell sein lohnt sich. Wenn Sie jetzt einen Glasfaser Hausanschluss in Verbindung mit einem Glasfaser-Tarif beauftragen, wird der Hausanschluss direkt im Rahmen der anstehenden Maßnahmen verlegt. Und die aufwändige Glasfaser Installation innerhalb des Hauses erfolgt ebenfalls gratis. Viele Anwohner*innen haben sich bereits für einen hochmodernen Telekom Glasfaseranschluss entschieden. Beauftragen auch Sie den Technik-Wechsel vom alten Kupfernetz zum modernen Glasfaser Netz. Mit dem kostenfreien Wechsel-Service ist auch der Wechsel von einem anderen Anbieter zur Telekom sehr einfach möglich. Die Telekom führt die Kündigung beim bisherigen Anbieter durch und stellt Ihren Anschluss zeitgerecht um.

Glasfaser für Unternehmen

Auch für Unternehmen ist Glasfaser sehr attraktiv, da Mitarbeiter*innen, Fahrzeuge und Anwendungen immer stärker miteinander vernetzt werden. Glasfaser bietet für aktuelle und kommende digitale Geschäftsanwendungen, wie z.B. VR und AR-Anwendungen, genügend Leistung.

Beratung in der Nähe

Die Telekom berät Sie gerne telefonisch und in den Shops vor Ort zu allen Fragen rund um den Glasfaser-Anschluss. Auch eine eigens eingerichtete Homepage www.telekom.de/glasfaser-meerbusch kann zur Beauftragung genutzt werden. Auf dieser Homepage finden sie alle Informationen zum aktuellen Glasfaserausbau in Meerbusch.

Kontakt

- Kostenlos unter
0800 22 66 100 (Privatkunden),
0800 33 01300 (Geschäftskunden)

- **Telekom Shops:**

– Business Competence Center,
Dorfstraße 26, 40667 Meerbusch
Terminvereinbarung über
telekom.de/terminvereinbarung

- **Webseite:**

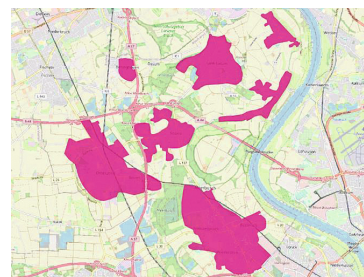
www.telekom.de/glasfaser-meerbusch
und www.telekom.de/glasfaser



Darauf können Sie sich freuen:

- **Stabiles Internet**, auch wenn Sie viele Geräte parallel nutzen
- **Highspeed-Surfer** mit garantierter Höchstgeschwindigkeit, heute und in Zukunft
- **Kein Preisunterschied** zu unseren DSL-Internet-Tarifen bei gleichzeitig besserer Leistung
- **Zukunftssicher:** Glasfaserleitungen sind heute und in Zukunft die Basis für Ihre leistungsfähigere Internetanbindung
- **Unkompliziert:** egal, ob Sie Mieter oder Eigentümer sind – wir kümmern uns um alles
- **Preisvorteil sichern:** 0 € anstatt 799,95 € für den Hausanschluss an das moderne Glasfasernetz bei Abschluss eines Tarifs*1

Telekom Ausbaubereiche Meerbusch



Ihr Stadtteil ist noch nicht dabei?

Interessierten, deren Adresse nicht im aktuellen Ausbaubereich liegt, bietet die Telekom über www.telekom.de/glasfaser eine kostenfreie und unverbindliche Registrierungsmöglichkeit an. Sobald der Highspeed Ausbau in Ihrem Adressengebiet geplant ist, werden Sie sofort informiert.

1) Für die Bereitstellung eines MagentaZuhause Fiber Tarifs ist ein Glasfaser-Hausanschluss mit Glasfaser Tarif erforderlich. Sofern noch nicht vorhanden, wird der Glasfaser Hausanschluss kostenfrei neu verlegt, vorausgesetzt, die Anschlussadresse für den Tarif ist mit der Adresse des mit Glasfaser anzuschließenden Gebäudes identisch. Die Bereitstellung erfolgt, wenn Hauseigentümer/Hausverwaltung dem Ausbau nicht widersprechen und die finale Prüfung den Ausbau bestätigt. Als MagentaZuhause Fiber Tarif gilt z. B. MagentaZuhause XL mit Fiber 250. Dieser Tarif kostet für Breitband-Neukunden, die in den letzten 3 Monaten keinen Breitbandanschluss bei der Telekom hatten, in den ersten 6 Monaten 19,95 €/Monat, danach 54,95 €/Monat. Ob Ihre Adresse im Ausbaubereich liegt, können Sie über telekom.de/glasfaser prüfen